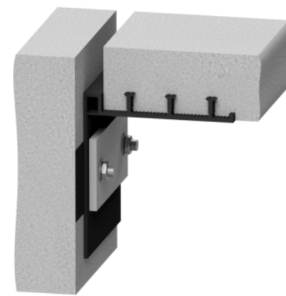


## HauCon DA Kulma KA Pintaliikuntasaumanauha Clamped



DA Kulma KA Pintaliikuntasaumanauha jälkikiinnityksellä PVC materiaalista.

### Lisätiedot

Shore A lujuus	67 +-5
Vetolujuus	≥ 10 MPa
Max venymä	≥ 350 %
Leikkaus kestävyys	≥ 12 kN/m
Suorituskyky kuluman jälkeen	Vetolujuus ≤ 20%Max venymä ≤ 20%Kimmo kerroin ≤ 50%
Paloluokka	E

### Tekniset tiedot

Tuote	a1 (mm)	a2 (mm)	c (mm)	f (mm)	Määrä ankkureita	Materiaali
DA 320 KA DIN	165	165	4	25	3	PVC-P/PVC-NBR