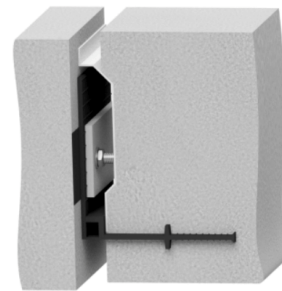


## HauCon D Kulma K Liikuntasamanauha Clamped



D Kulma K Liikuntasamanauha jälkikiinnityksellä PVC materiaalista.

### Lisätiedot

Shore A lujuus	67 +5
Vetolujuus	≥ 10 MPa
Max venymä	≥ 350 %
Leikkaus kestävyys	≥ 12 kN/m
Suorituskyky kuluman jälkeen	Vetolujuus ≤ 20%Max venymä ≤ 20%Kimmo kerroin ≤ 50%
Paloluokka	E

### Tekniset tiedot

Tuote	a1 (mm)	a2 (mm)	b (mm)	c (mm)	Määrä ankkureita	Materiaali
D 320 K DIN	180	170	95	5	-	PVC-P/PVC-NBR