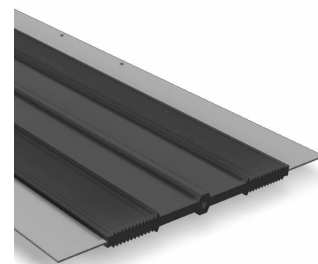


Trelleborg FMS Kuminen liikuntasaumanauha

Trelleborg FMS kuminen liikuntasaumanauha kaikkein vaativimpiin kohteisiin, jossa tarvitaan lämpötilankestoa, paineenkestoa tai kemikaalinkestoa, tai kestoja ympäristörasituksia kohtaan. Käyttökohteet tunnelirakenteet, siltarakenteet, vedenalaiset rakenteet. Trelleborg FMS asennetaan valun sisälle. FMS versiossa on teräslevyt saumanauhan päädyissä, mahdollistaen entistä paremman tiivistyksen. Erityisen sopiva projekteihin jossa suuret liikkeet ja tiheät kuormitusykliä ja matalat lämpötilat. Vakiokumilaatu SBR -15°C..+70 °C. Käyttöikä jopa 200 vuotta. Leveydet 310 mm, 350 mm, 400 mm, 500 mm.



Lisätiedot

Trelleborgin saumanauhoja käytetään kaikkein haastavimpien rakenteiden ja saumojen vedeneristämiseen. Oikein asennettuna ja käytettynä Trelleborgin tuotteet takaavat 100% vesitiiveyden 200vuoden käyttöiällä.

Yhteistä kaikille Trelleborgin tuotteille on, että ne on valmistettu kaikkein korkealuokkaisemmasta kumista joka kestää korkeata vedenpaineta ja suuria liikkeitä satojen vuosien ajan. Saumanauhat ovat saatavissa lukuisista eri kumityypistä, soveltuen täydellisesti kohteeseesi riippuen kemiallisesta ympäristöstä.

Trelleborg on yksi maailman johtavista kumivalmistajista merellisten rakenteiden ja tunnelien käyttöön. Ota rohkeasti yhteyttä niin löydämme yhdessä oikean ratkaisun projektiisi!

Tekniset tiedot

Injektointilaastin vaatimukset

- Tulee olla liuotinvapaa
- Puristuslujuus > 85 N/mm²
- Viskositeetti < 150 GP (25°C)

Vakiokumilaatu Styreenibutadieenikumi (SBR)

Polymereri	SBR
Lujuus (°Shore A)	60 ± 5
Vetolujuus (N/mm ²)	≥ 17,1
Murtovenymä (%)	≥ 375
Repäisylujuus (N)	≥ 31,1
Muutos 14 päivän jälkeen / 70°C Vetolujuus (%) Murtovenymä (%) Repäisylujuus (N)	≤ 25 ≤ 30 ≤ 8
Kokoonpuristuma 72 h 23°C (%)	≤ 10
Veden absorptio (gr/m ²)	≤ 30
Ozoonikestävyys 120h / 25 pphm / 20°C / 20% repäisy	Ei halkeamia
Alhaisen lämpötilan kesto Muutos lujuudessa 0°C (Shore A) Muutos lujuudessa -10°C (Shore A)	≤ 5 ≤ 8