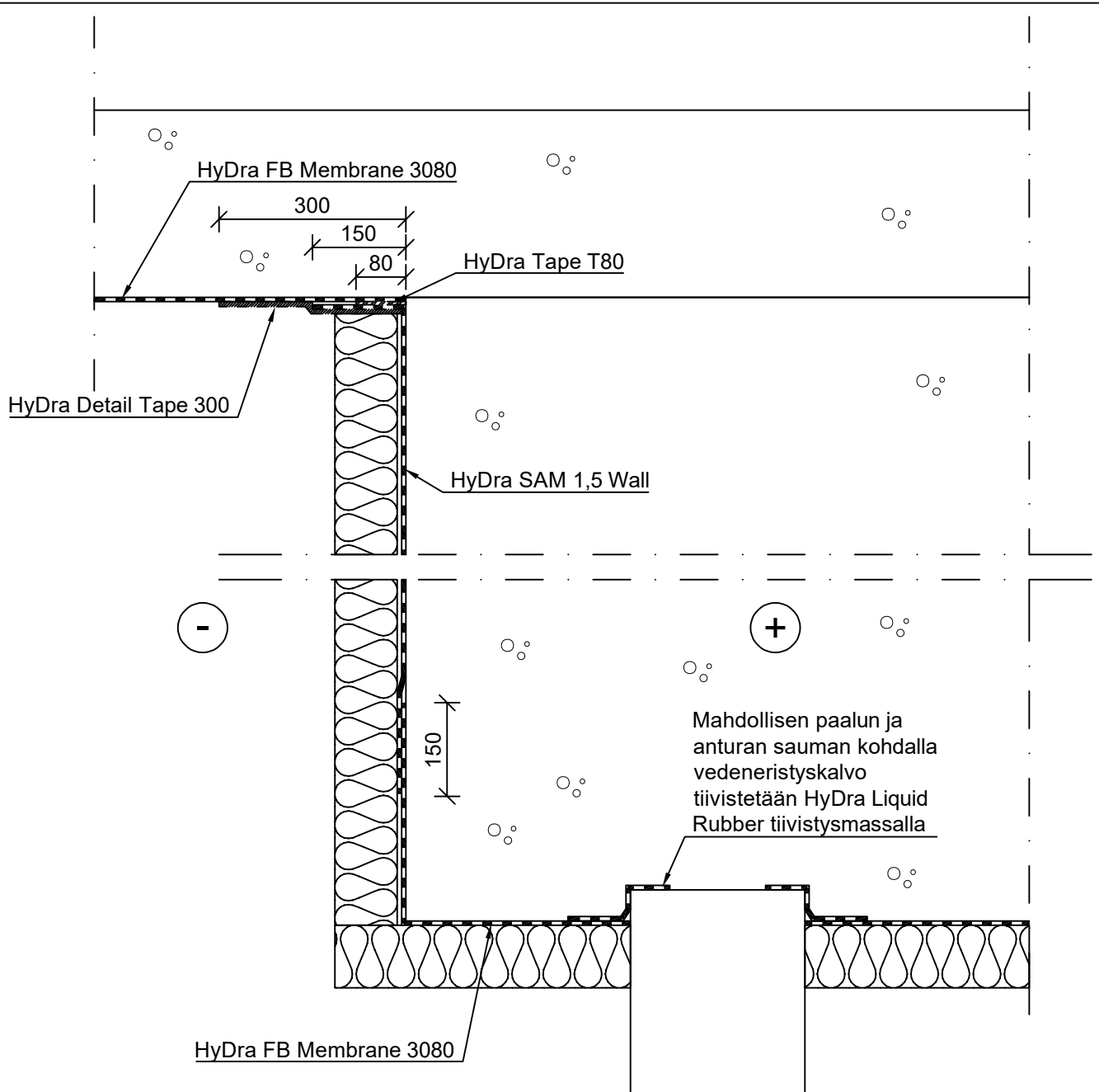


KOHDE  
VEDENERISTYSDETALJIT

SISÄLTÖ  
ANTUAN JA POHJALAATAN LIITOS  
Jälkiasennus  
HyDra Sam 1,5 Wall ja HyDra FB Membrane 3080



- Esiasennettava HyDra FB 3080 asetetaan mekaanisella tartunnalla anturan alle.
  - Anturan sivulle jälkiasennettava HyDra SAM Wall.
  - Ennen HyDra SAM Wall asennusta kovettuneen betonin pinnalle levitetään Hydra SAM Primeri.
  - Primeri varmistaa hyvän tartunnan vedeneristyskalvolle.
  - HyDra SAM Wall kalvon tulee limittyä väntään 150 mm esiasennettavan HyDra FB vedenpaine-eristyskalvon kanssa.
- Tuotteiden tarkemmat ohjeet kts. tuotteiden tekniset tiedot.