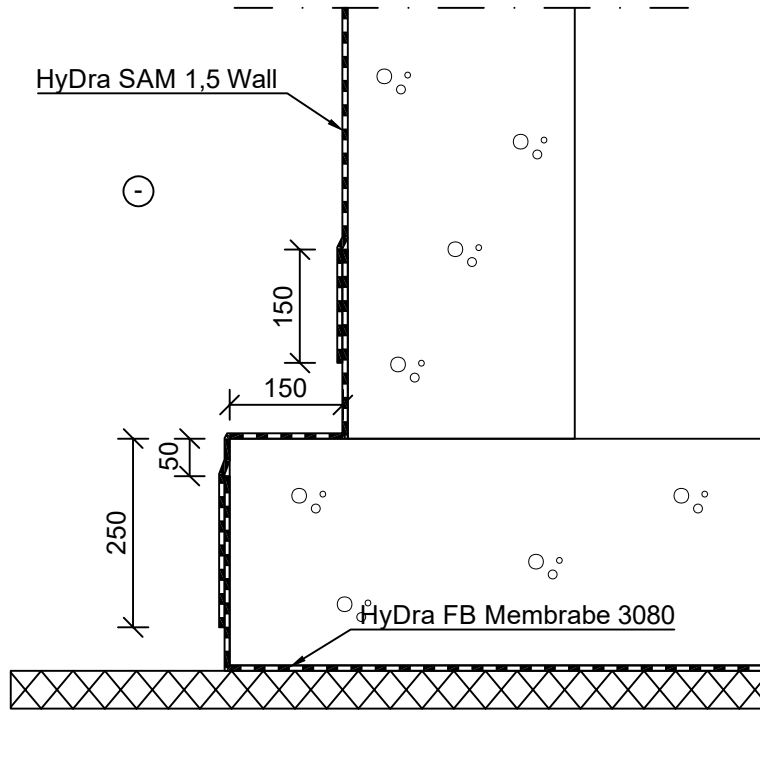


KOHDE  
VEDENERISTYSDETALJIT

SISÄLTÖ  
ANTURAN / POHJALAATAN JA SEINÄN ERISTYS  
Anturan / pohjalaatan ja seinän liitoksen vedenpaineristys  
HyDra SAM Wall ja HyDra FB Membrane 3080



- Esiasennettava HyDra FB Membrane 3080 vedeneristyskalvo asennetaan pohjalaattaan / anturaan. vedeneristyskalvo kiinnittyy tuoreeseen betoniin mekaanisella tartunnalla lämmön ja valupaineen ansiosta.
- HyDra FB vedeneristyskalvo limityskohdat 50 mm etäisyydellä työsaumoista. Kalvon limityskohdat limitetään vähintään 80 mm. Tiivistys HyDra FB teipillä. Tuotteen tarkemmat ohjeet kts. tekninen tiedote.
- Myöhemmin valettaviin seiniin asennetaan jälkiasennettava HyDra SAM Wall.
- HyDra SAM Wall limitetään vähintään 150 mm HyDra FB- kalvon kanssa. Tuotteiden tarkemmat ohjeet kts. tuotteiden tekniset tiedot.