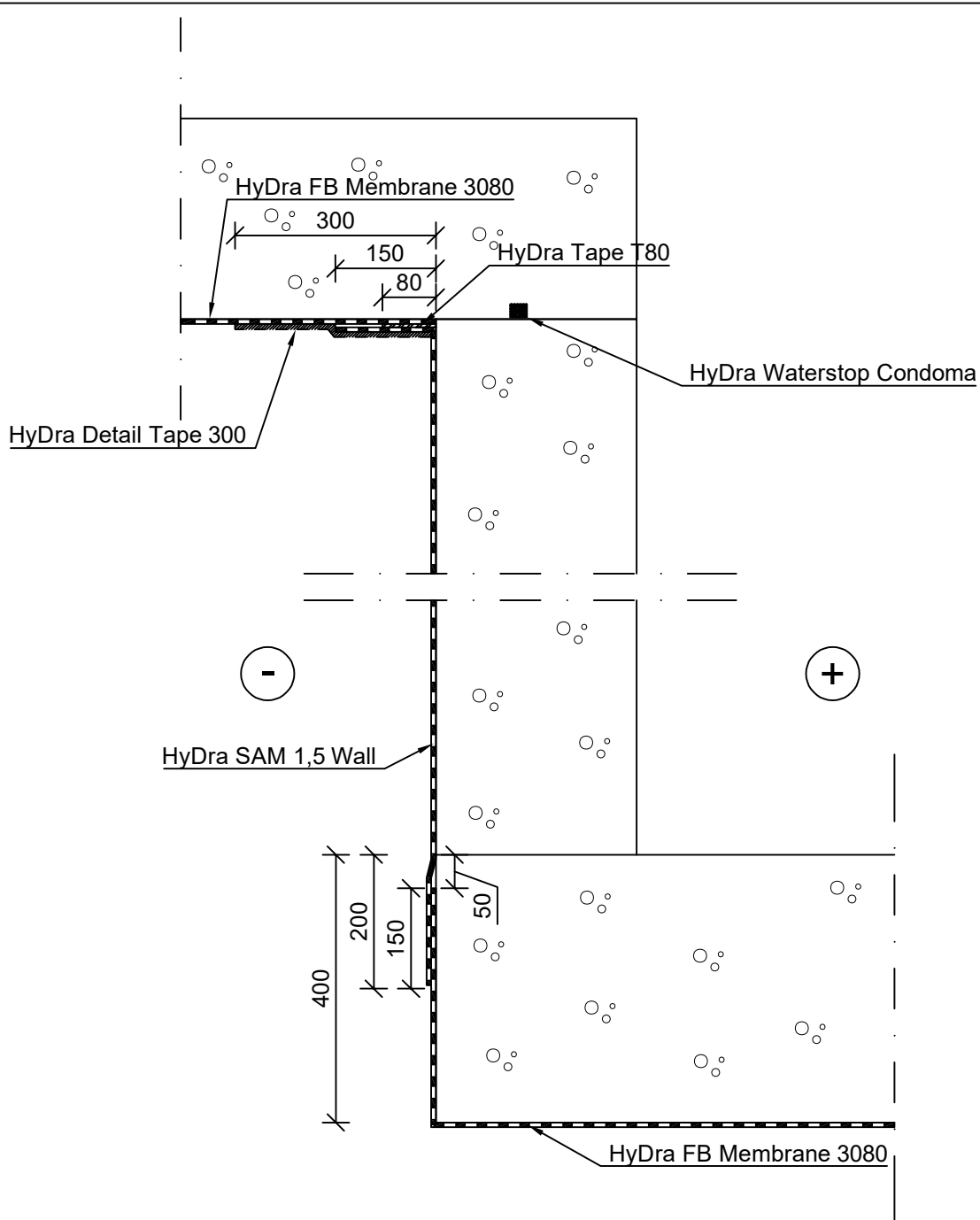


KOHDE
VEDENERISTYSDETALJIT

SISÄLTÖ
HISSIN POHJA JÄLKIASENNUS
Hissin pohjalaatta valetaan ennen seinää
HyDra Sam 1,5 Wall ja HyDra FB Membrane 3080



- Jälkiasennettava HyDra SAM Wall limitetään 200 mm pohjalaatan puolelle.
- Asennetaan primeroituun, kovettuneeseen betoniin.
- Kovettuneeseen betoniin levitetään HyDra SAM primeri.
Tarkemmat ohjeet kts. tuotteen tekniset tiedot.

- Esiasennettava HyDra FB Membrane 3080 ei vaadi pohjustusta. Sopii kaikkiin maanalaisiin rakenteisiin.
- HyDra FB Membrane voidaan asentaa vaaka- ja pystysuunnassa.
- Asennuksessa pohjalaatan ylin 50 mm tulee jättää ilman kalvoa.
- HyDra Waterstop Condoma seinän ja yläpuolisen laatan liitokseen.
Tuotteiden tarkemmat ohjeet kts. tuotteiden tekniset tiedot.