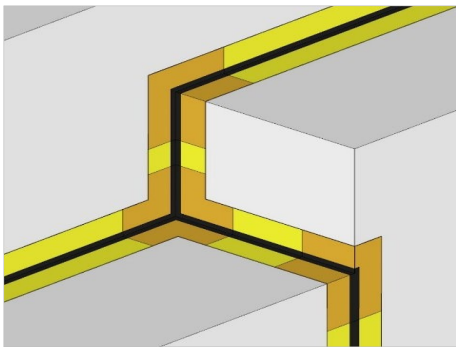


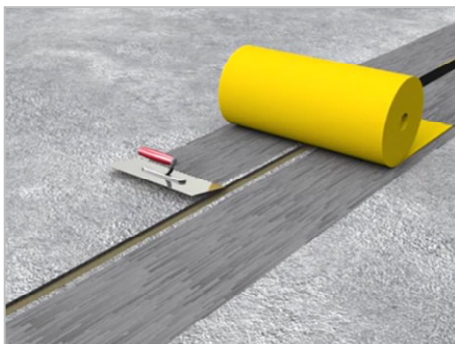
Asennustilanne



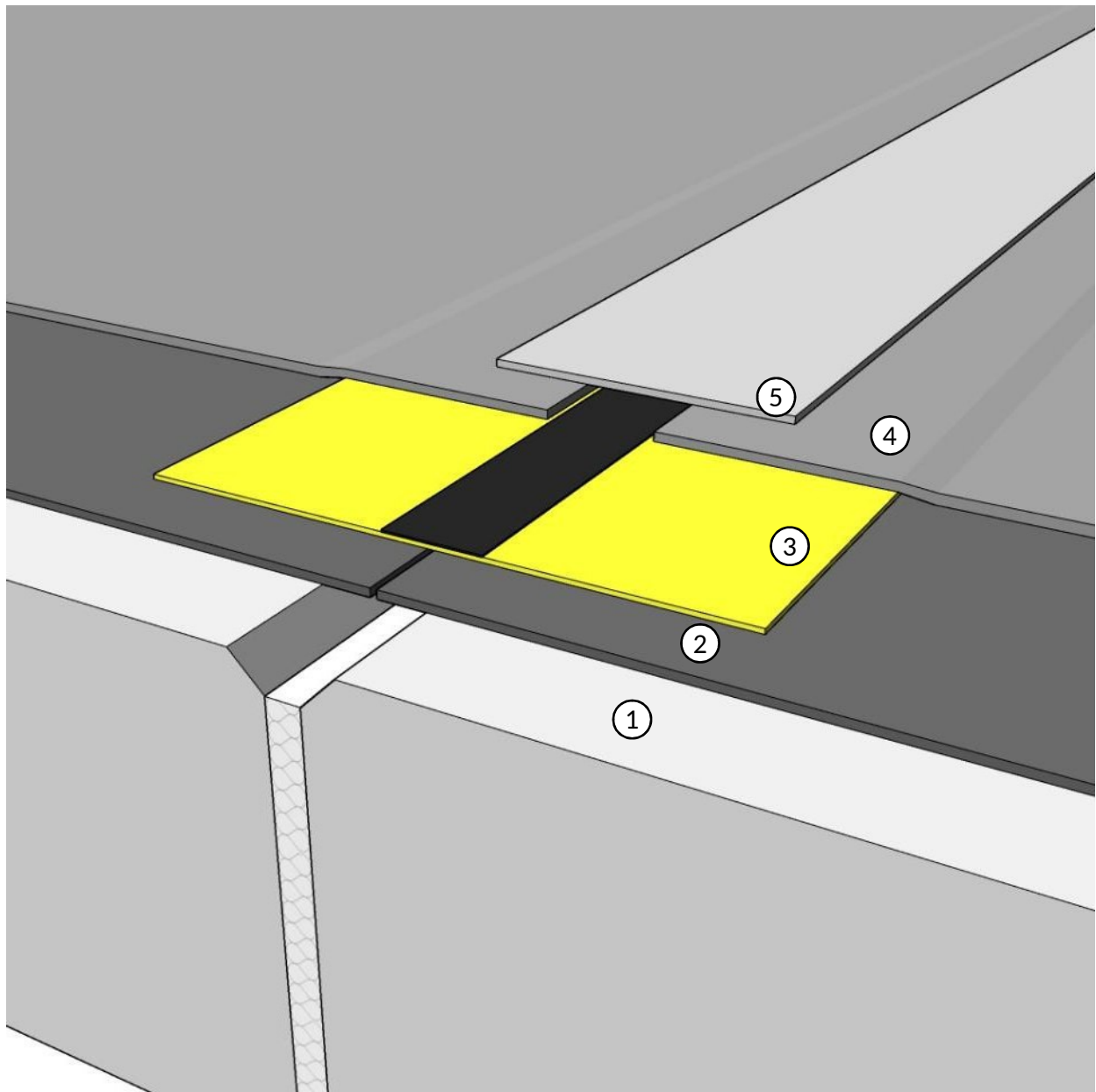
Asennus- esimerkkejä



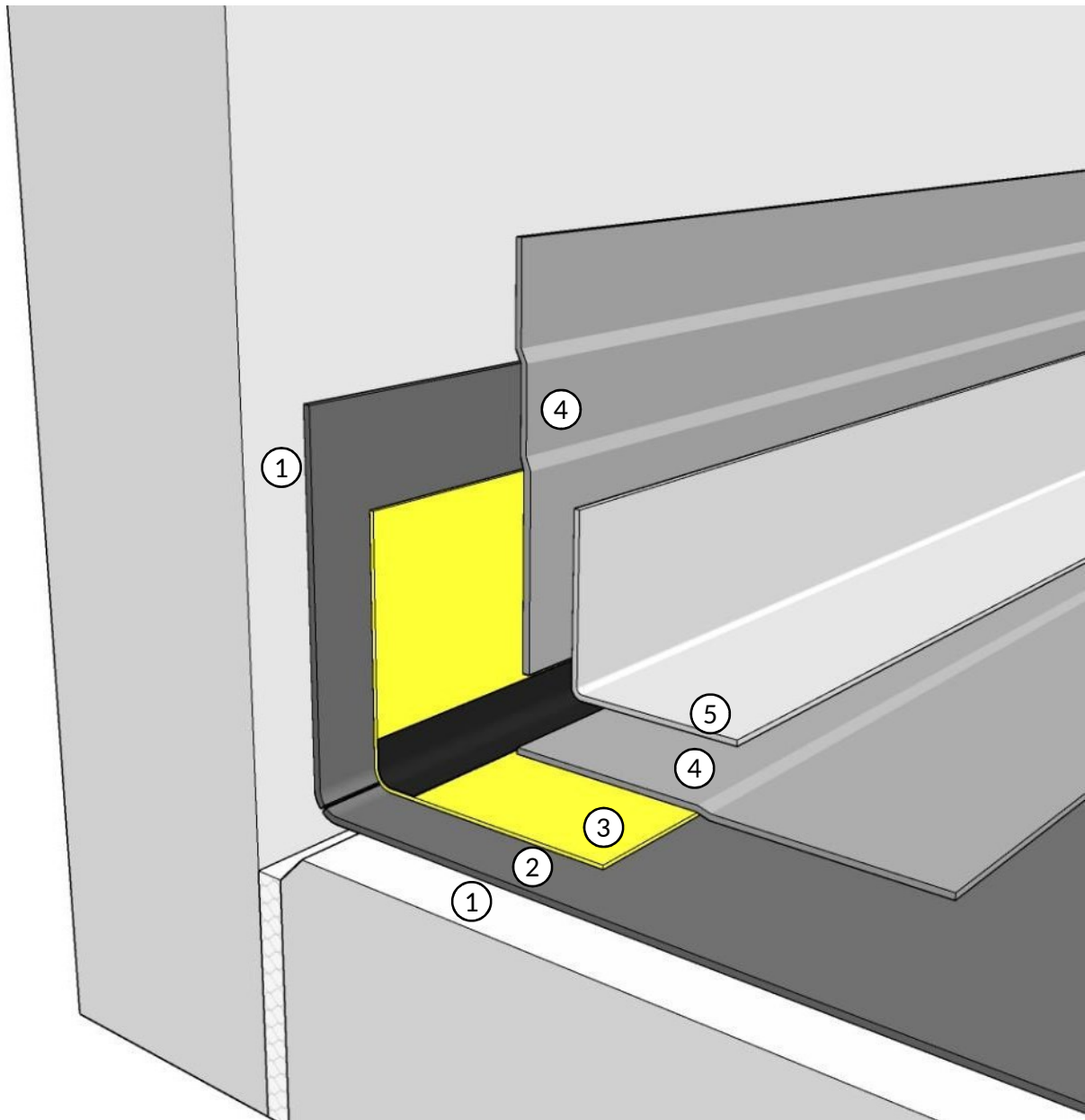
Asennusohje FlamLINE



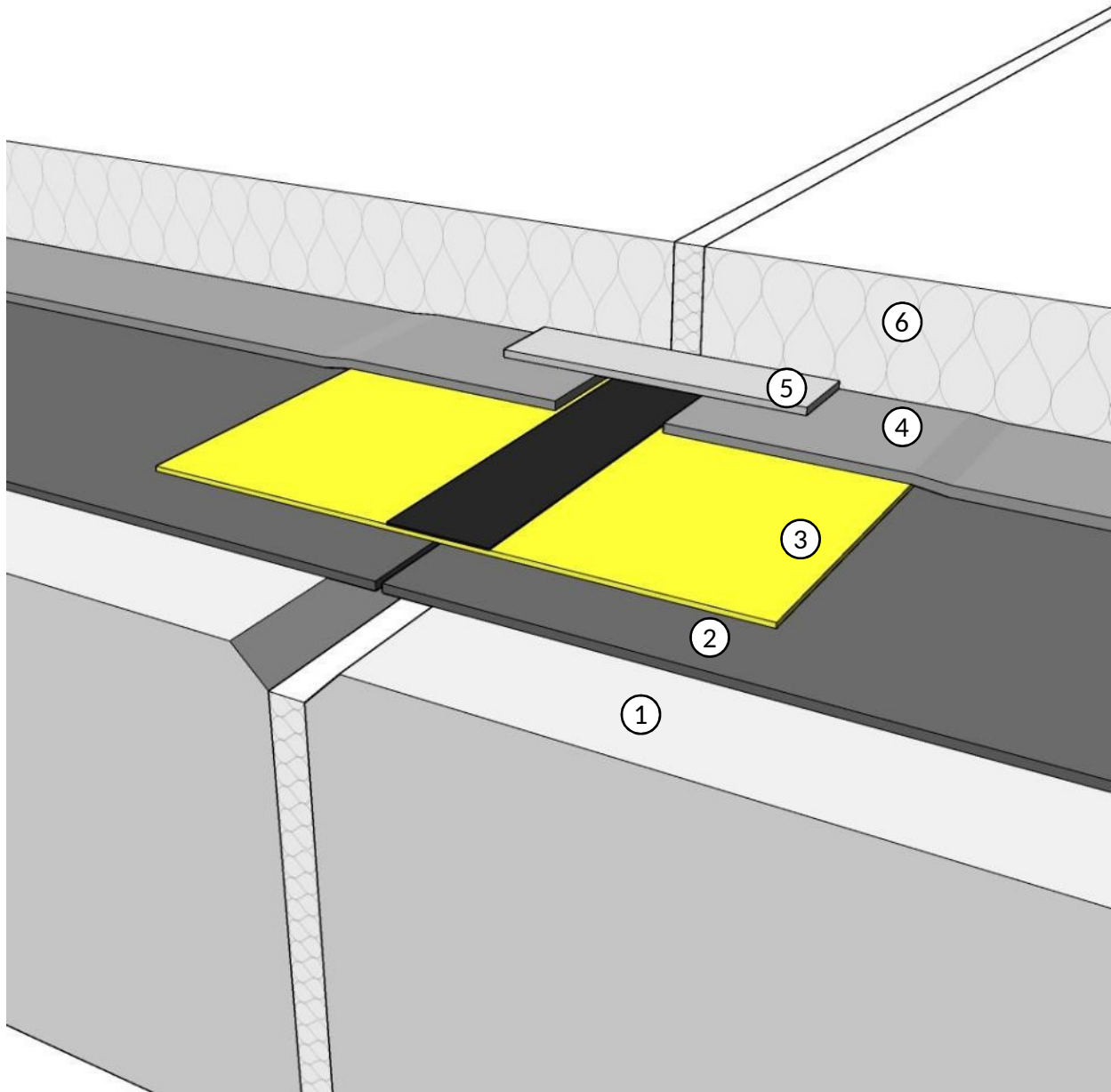
Asennusohje kiinnitys epoksihartsiliimalla

**Selite:**

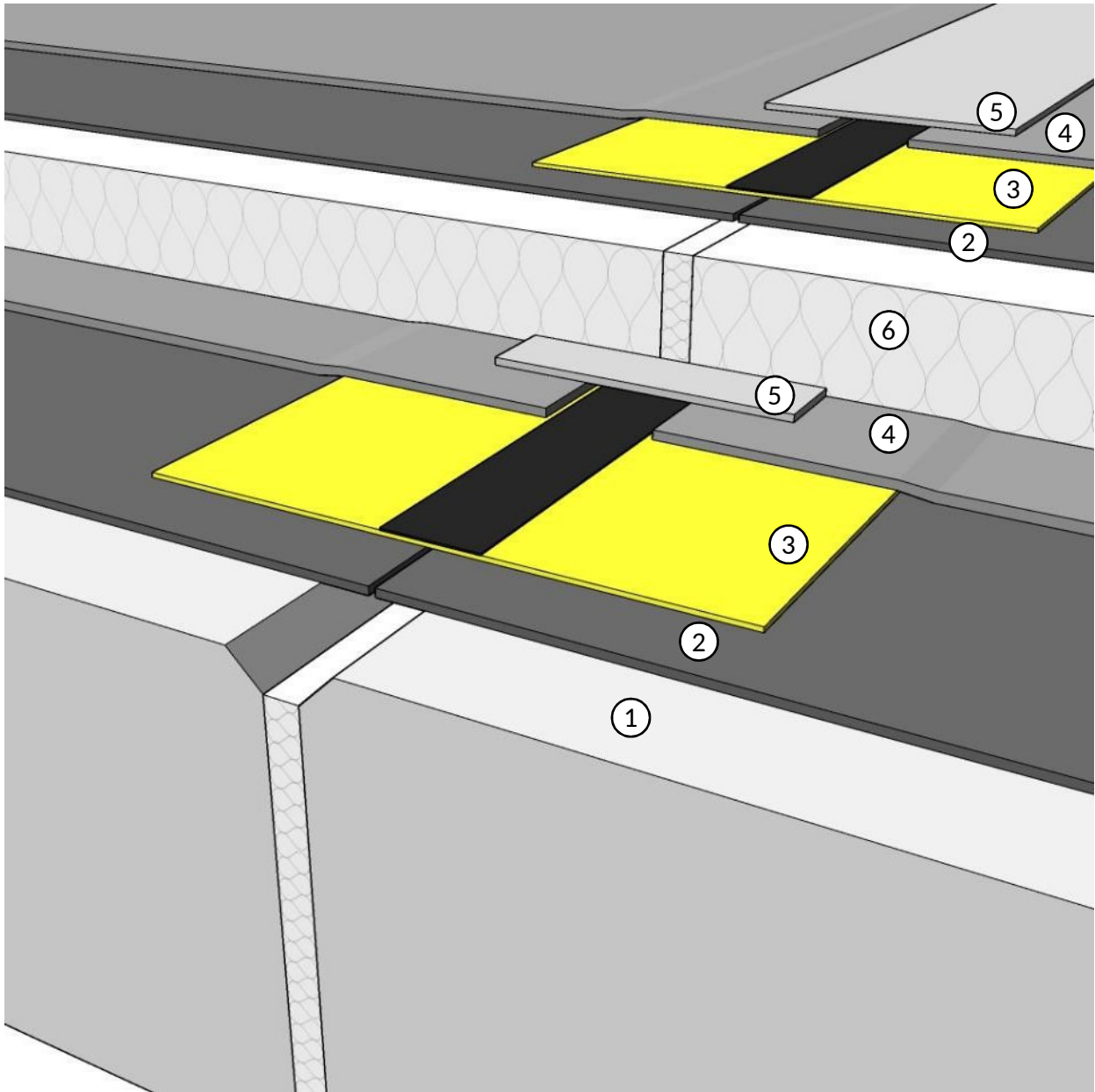
1. **Alusta**, esikäsittely valmistajan ohjeiden mukaisesti
2. **1. tiivistekalvo**, katkos sauma-alueella
3. **Soba FlamLINE® / Soba RedLINE®**
→ Bitumilaipan integrointi vähintään 100 mm
→ Laipan reuna on integroitava
4. **2. tiivistekalvo / lisäkaistaleet**
5. **Mekaaninen suojaus**, pisteliimaus toiselle puolelle

**Selite:**

1. **Alusta**, esikäsittely valmistajan ohjeiden mukaisesti
2. **1. tiivistekalvo**, katkos sauma-alueella
3. **Soba FlamLINE® / Soba RedLINE®**
→ Bitumilaipan integrointi vähintään 100 mm
→ Laipan reuna on integroitava
4. **2. tiivistekalvo / lisäkaistaleet**
5. **Mekaaninen suojaus**, pisteliimaus toiselle puolelle

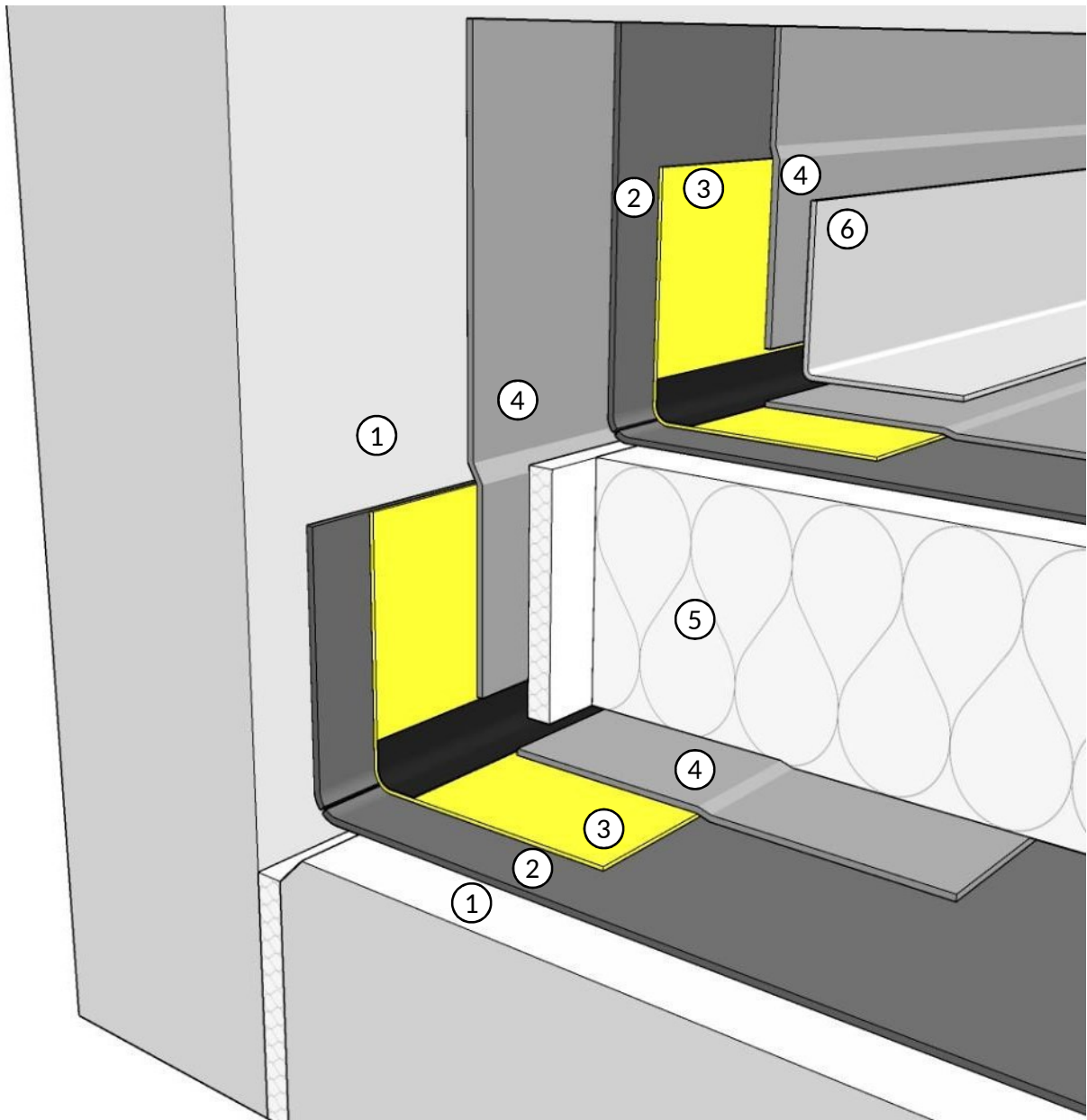
**Selite:**

1. **Alusta**, esikäsittely valmistajan ohjeiden mukaisesti
2. **1. tiivistekalvo**, katkos sauma-alueella
3. **Soba FlamLINE® / Soba RedLINE®**
→ Bitumilaipan integrointi vähintään 100 mm
→ Laipan reuna on integroitava
4. **2. tiivistekalvo / lisäkaistaleet**
5. **Mekaaninen suojaus**, pisteliimaus toiselle puolelle
6. **Lämpöeriste ja saumanauhat**

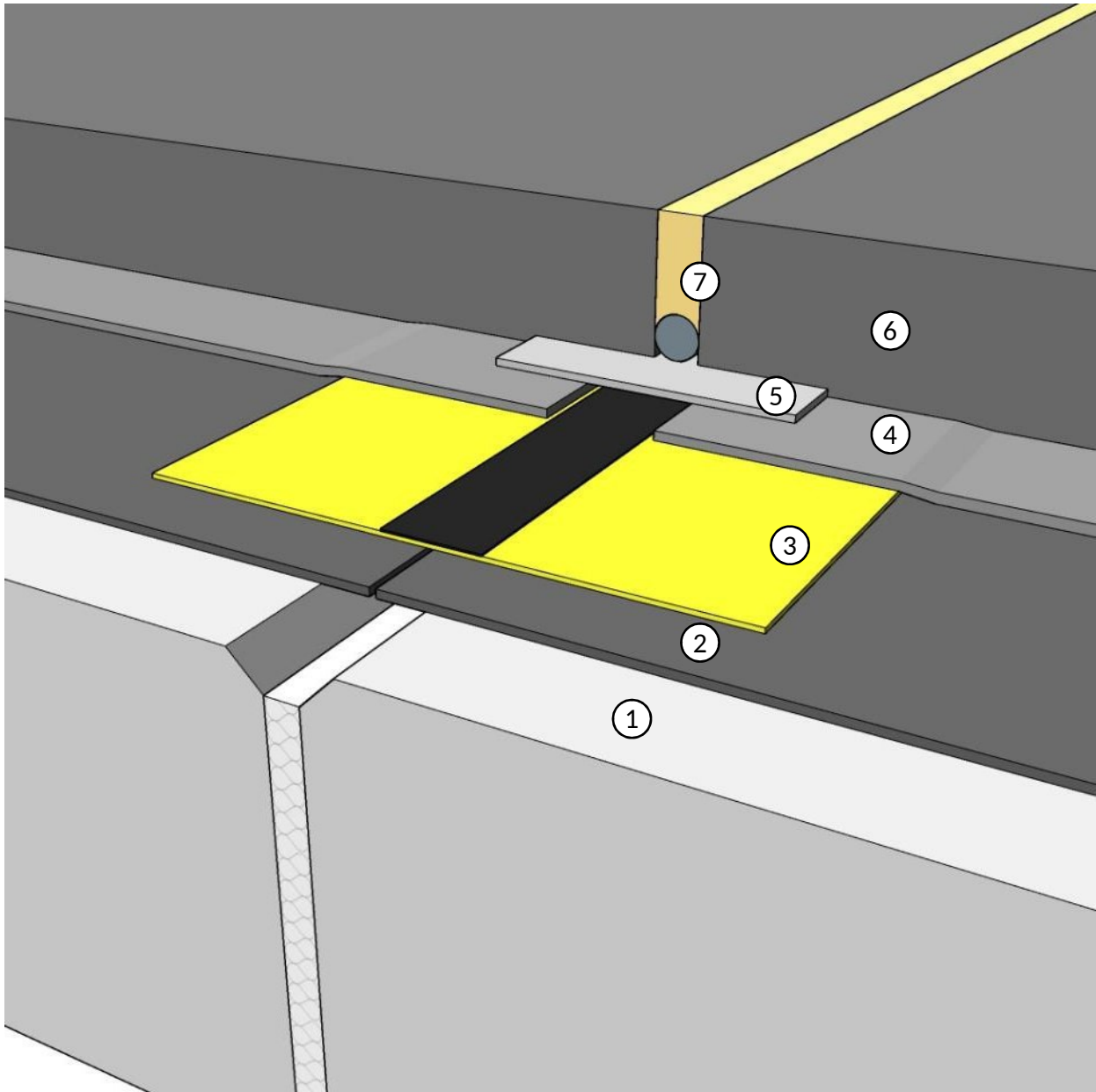


Selite:

1. **Alusta**, esikäsitteily valmistajan ohjeiden mukaisesti
2. **Höyrinsulku / 1. tiivistekalvo**, katkos sauma-alueella
3. **Soba FlamLINE® / Soba RedLINE®**
→ Bitumilaipan integrointi vähintään 100 mm
→ Laipan reuna on integroitava
4. **2. tiivistekalvo / lisäkaistaleet**
5. **Lämpöeriste ja saumanauhat**
6. **Mekaaninen suojaus, pisteliimaus toiselle puolelle**

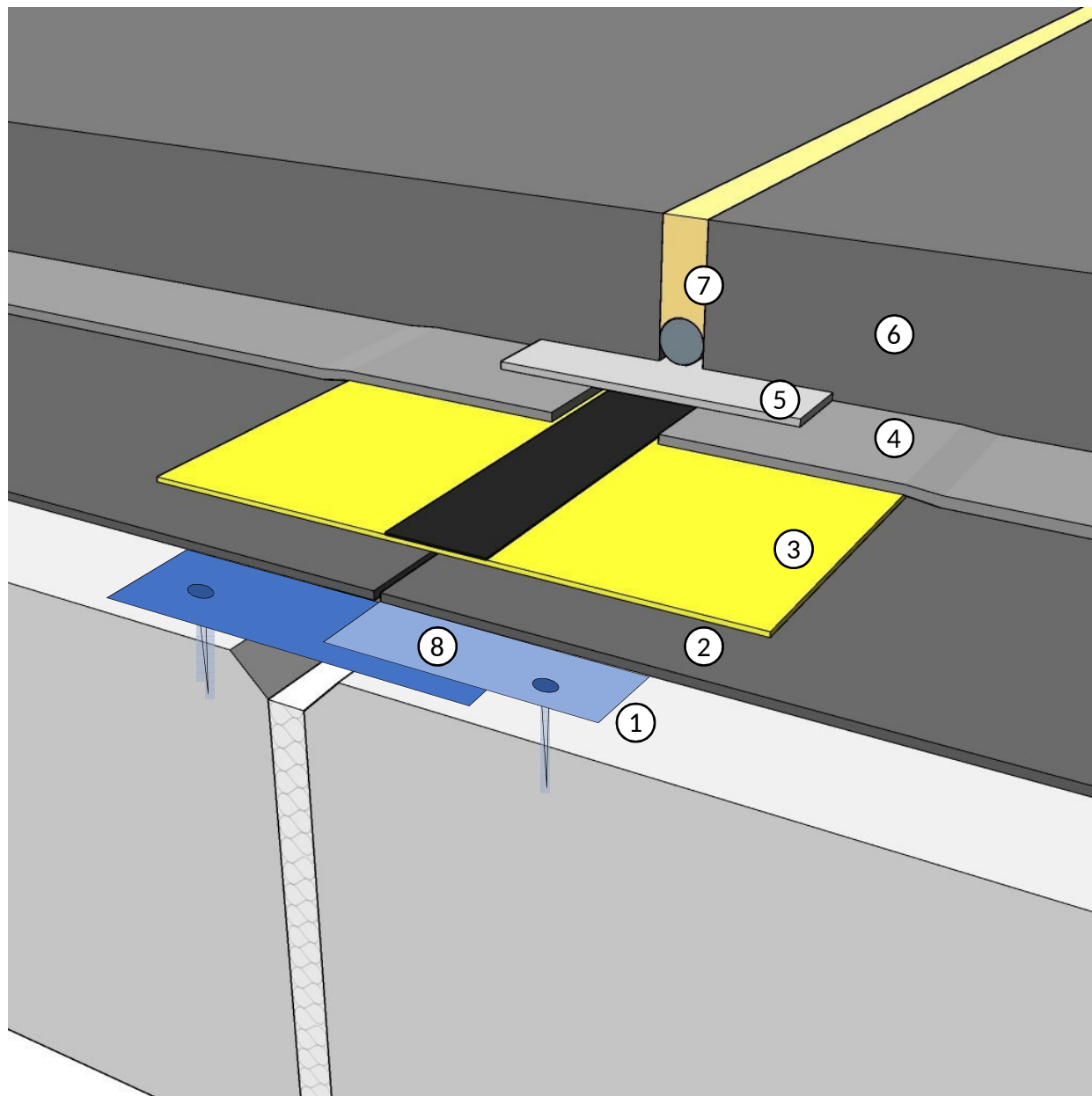
**Selite:**

1. **Alusta**, esikäsittely valmistajan ohjeiden mukaisesti
2. **Höyrynsulku / 1. tiivistekalvo**, katkos sauma-alueella
3. **Soba FlamLINE® / Soba RedLINE®**
→ Bitumilaipan integrointi vähintään 100 mm
→ Laipan reuna on integroitava
4. **2. tiivistekalvo / lisäkaistaleet**
5. **Lämpöeriste ja saumanauhat**
6. **Mekaaninen suojaus**, pisteliimaus toiselle puolelle



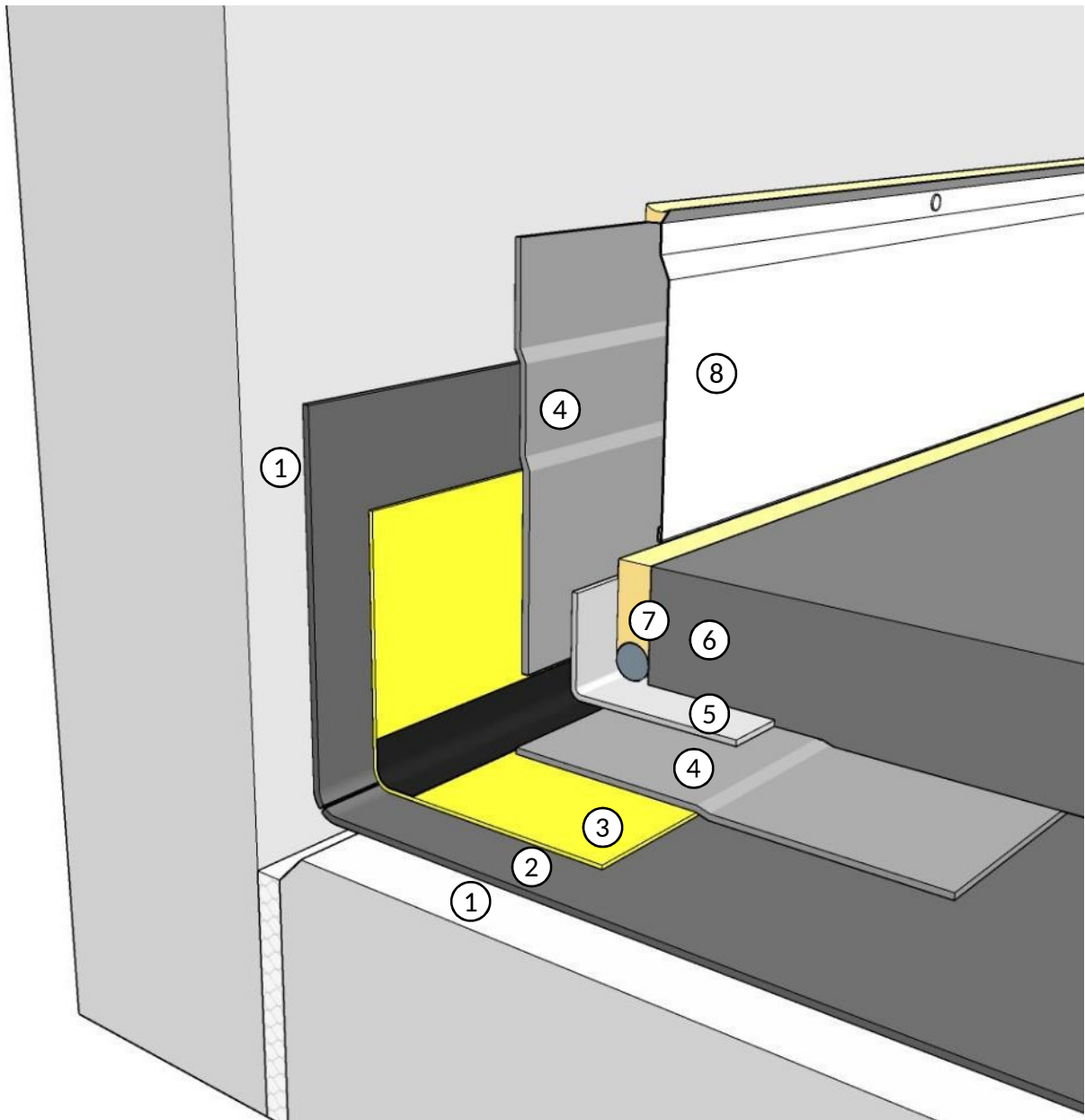
Selite:

1. **Alusta**, esikäsitteily valmistajan ohjeiden mukaisesti
2. **1. tiivistekalvo**, täysin pintahitsattu, katkos sauma-alueella
3. **Soba FlamLINE® / Soba RedLINE®**
→ Bitumilaipan integrointi vähintään 100 mm
→ Laipan reuna on integroitava
4. **2. tiivistekalvo / lisäkaistaleet**
5. **Mekaaninen suojaus**
→ Materiaali ja paksuus riippuvat pinnoitteen paksuudesta ja sauman leveydestä.
6. **Asfaltti**, 1. asfalttikerros: 25 mm
7. **Sauman tiivistys pyöreällä nauhalla**



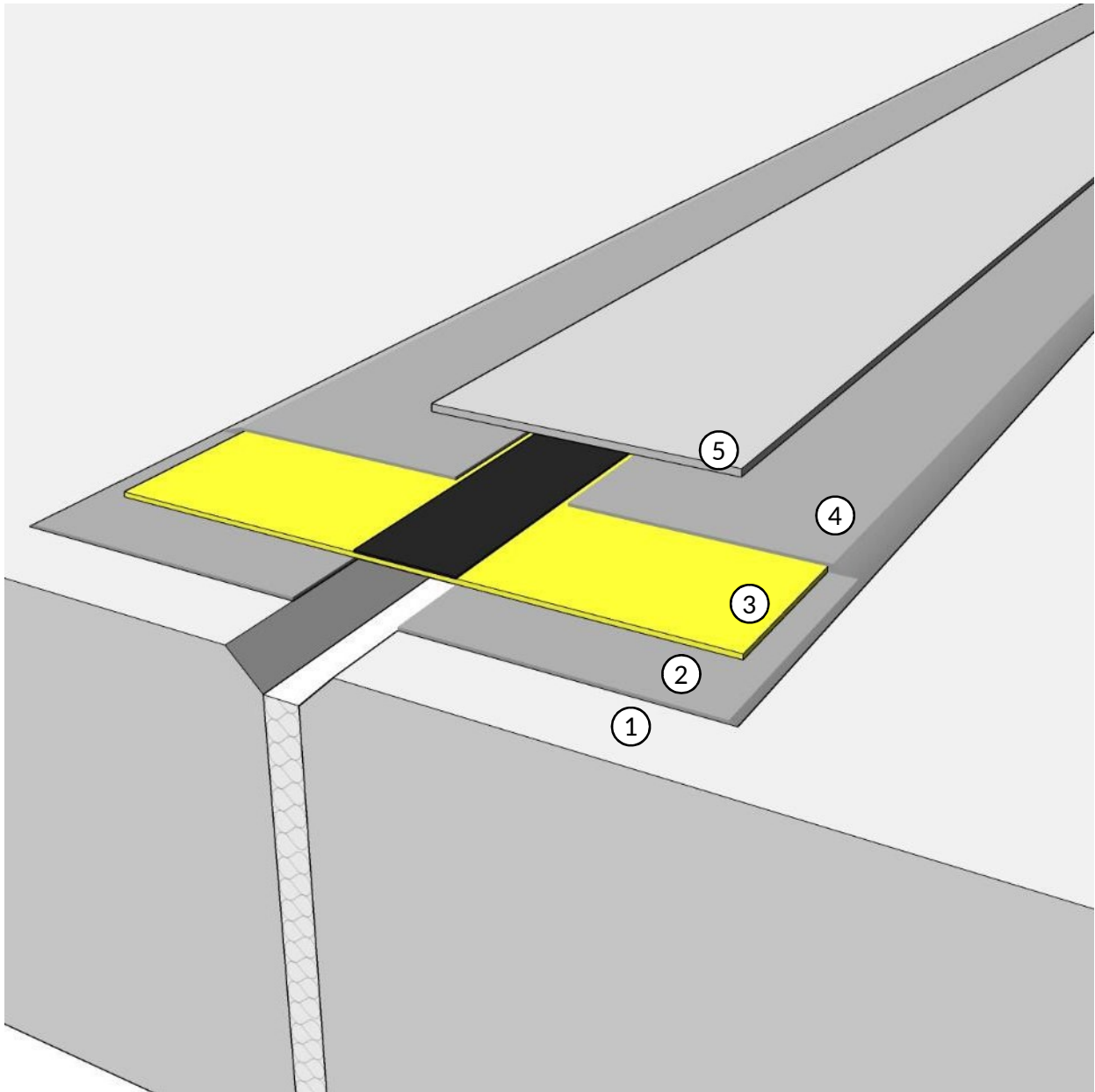
Selite:

- | | |
|---|---|
| <p>1. Alusta, esikäsittely valmistajan ohjeiden mukaisesti</p> <p>2. 1. tiivistekalvo, täysin pintahitsattu, katkos sauma-alueella</p> <p>3. Soba FlamLINE® / Soba RedLINE®
 → Bitumilaipan integrointi vähintään 100 mm
 → Laipan reuna on integroitava
 → Ehdotus: Rakenteen suojamatto</p> <p>4. 2. tiivistekalvo / lisäkaistaleet</p> | <p>5. Mekaaninen suojaus
 → Materiaali ja paksuus riippuvat pinnoitteen paksuudesta ja sauman leveydestä.</p> <p>6. Asfaltti, 1. asfalttikerros: 25 mm</p> <p>7. Sauman tiivistys pyöreällä nauhalla</p> <p>8. Kaksiosainen tukirakenne
 → Insinööri määrittää materiaalit ja paksuudet</p> |
|---|---|



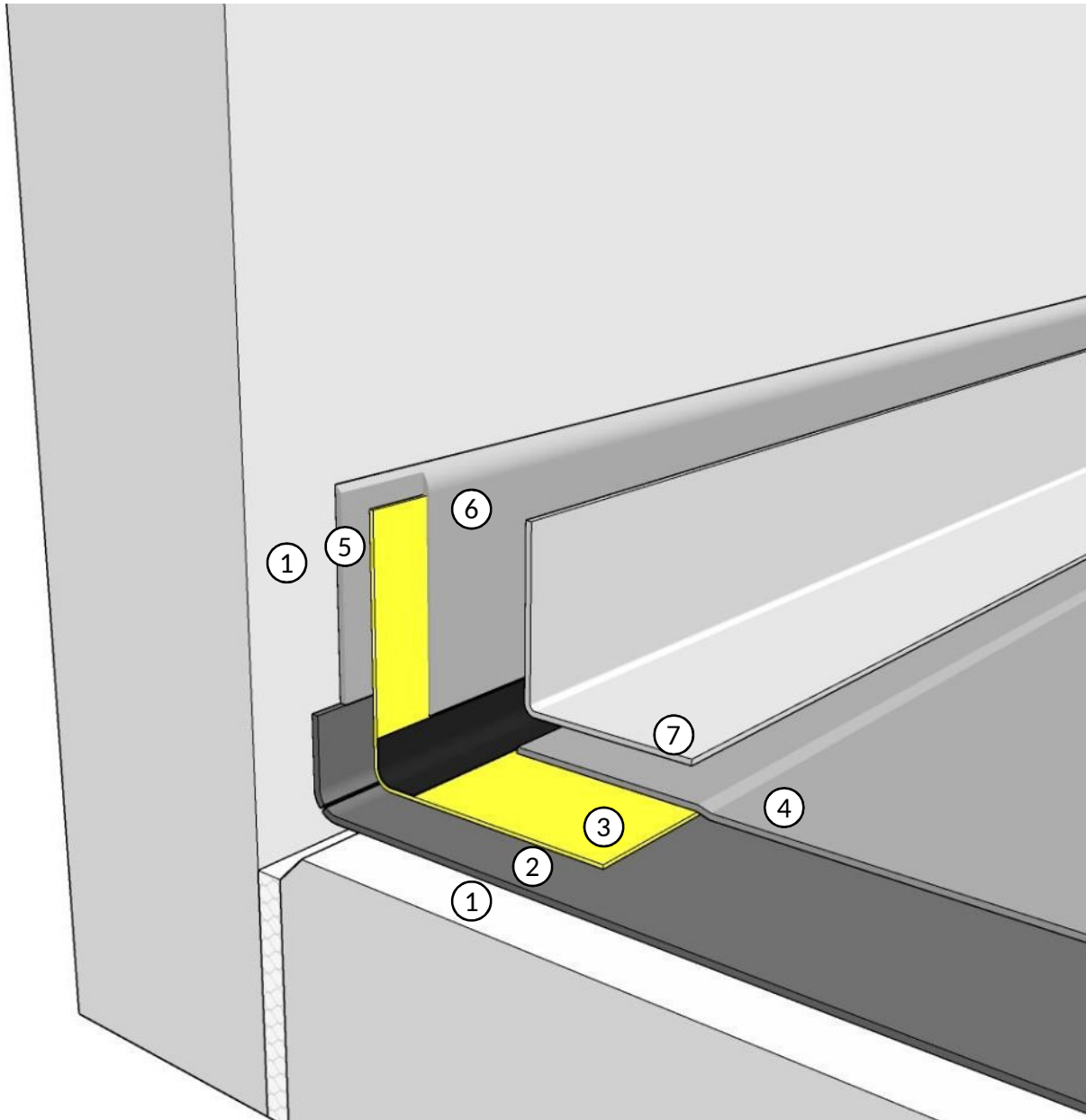
Selite:

1. **Alusta**, esikäsittely valmistajan ohjeiden mukaisesti
2. **1. tiivistekalvo**, täysin pintahitsattu, katkos sauma-alueella
3. **Soba FlamLINE® / Soba RedLINE®**
→ Bitumilaipan integrointi vähintään 100 mm
→ Laipan reuna on integroitava
4. **2. tiivistekalvo / lisäkaistaleet**
5. **Mekaaninen suojaus**, pisteliimaus toiselle puolelle
6. **Asfaltti**, 1. asfalttikerros: 25 mm
7. **Sauman tiivistys pyöreällä nauhalla**
8. **Peitekaistaleet**

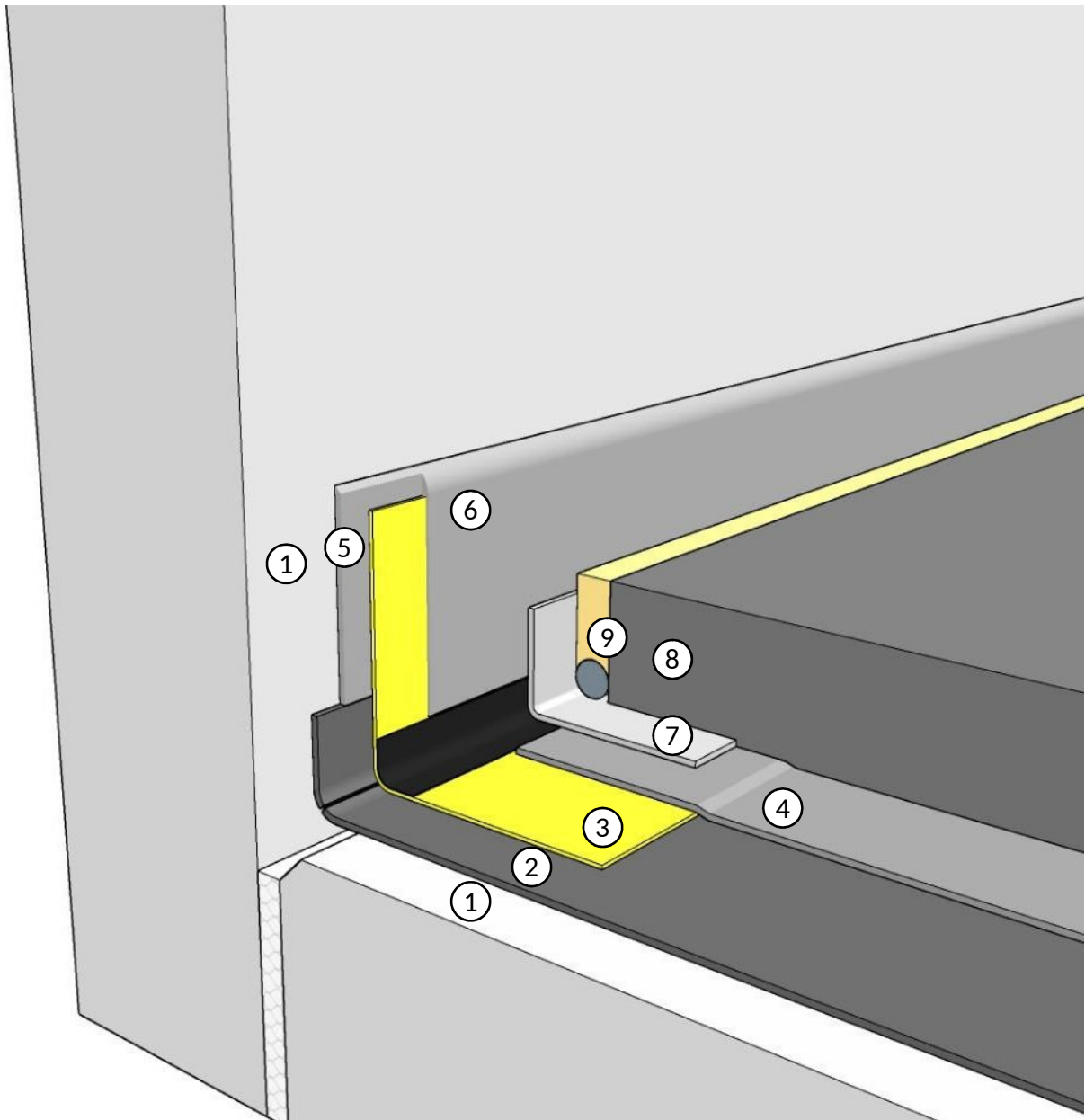


Selite:

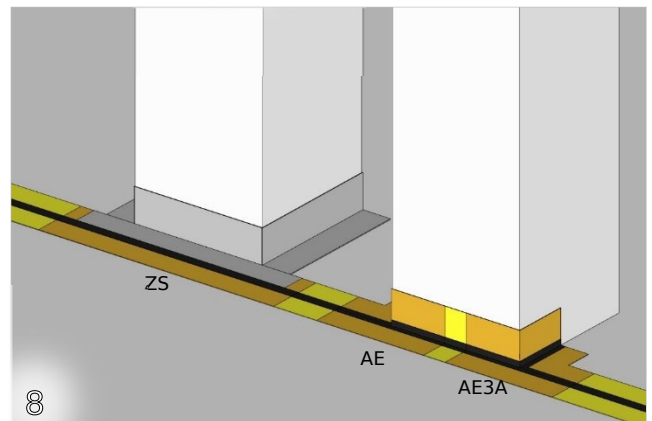
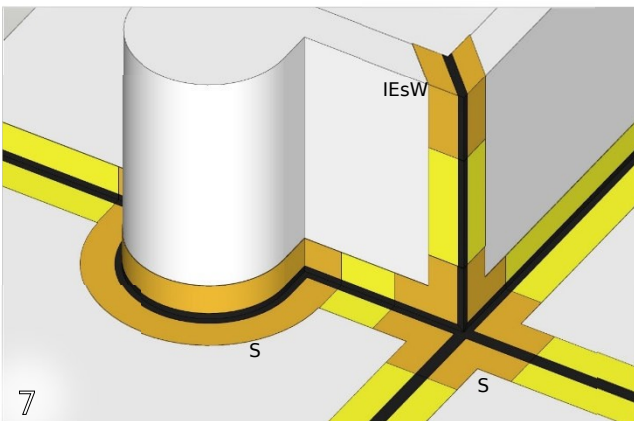
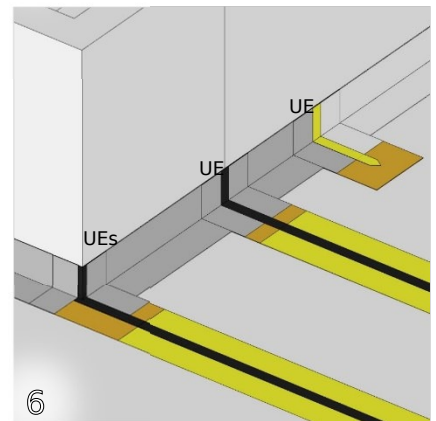
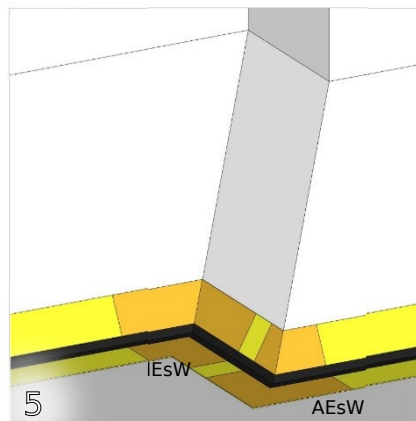
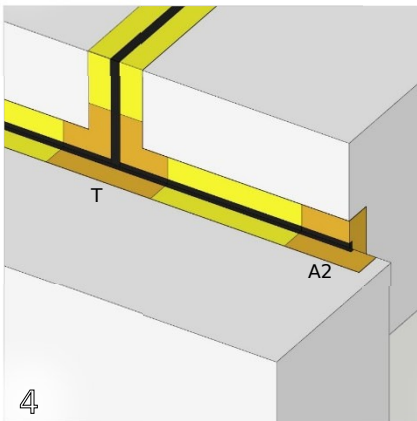
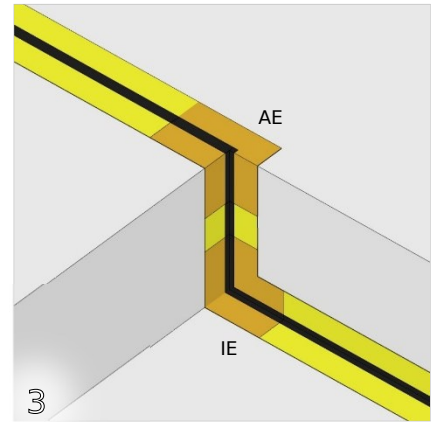
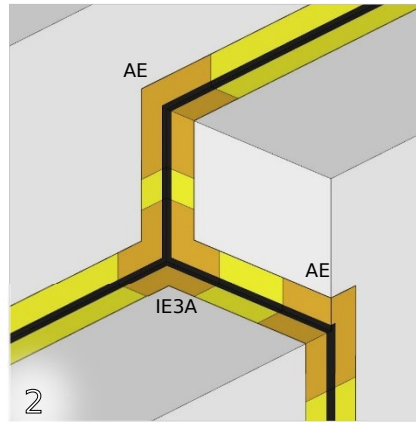
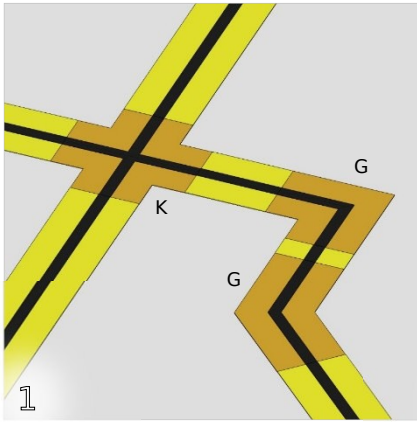
1. **Alusta**, esikäsitteily valmistajan ohjeiden mukaisesti
2. **Epoksihartsiliima, pohjustuspinnoite**
3. **Soba FlamLINE® / Soba RedLINE®**
 → Laipan sauma liimattu epoksihartsiliimalla vähintään 50 mm:n leveydeltä
 → Laipan reuna on integroitava
4. **Epoksihartsiliima, kattopinnoite**
5. **Mekaaninen suojaus, pisteliimaus toiselle puolelle**

**Selite:**

1. **Alusta**, esikäsittely valmistajan ohjeiden mukaisesti
2. **1. tiivistekalvo**, täysin pintahitsattu, katkos sauma-alueella
3. **Soba FlamLINE® / Soba RedLINE®**
 - Bitumilaipan integrointi vähintään 100 mm
 - Laipan sauma liimattu epoksihartsiliimalla vähintään 50 mm:n leveydeltä
 - Laipan reuna on integroitava
4. **2. tiivistekalvo / lisäkaistaleet**
5. **Epoksihartsiliima, pohjustuspinnoite**
6. **Epoksihartsiliima, kattopinnoite**
7. **Mekaaninen suojaus, pisteliimaus toiselle puolelle**

**Selite:**

1. **Alusta**, esikäsittely valmistajan ohjeiden mukaisesti
2. **1. tiivistekalvo**, täysin pintahitsattu, katkos sauma-alueella
3. **Soba FlamLINE® / Soba RedLINE®**
 - Bitumilaipan integrointi vähintään 100 mm
 - Laipan sauma liimattu epoksihartsiliimalla vähintään 50 mm:n leveydeltä
 - Laipan reuna on integroitava
4. **2. tiivistekalvo / lisäkaistaleet**
5. **Epoksihartsiliima, pohjustuspinnoite**
6. **Epoksihartsiliima, kattopinnoite**
7. **Mekaaninen suojaus**, pisteliimaus toiselle puolelle
8. **Asfaltti**, 1. asfalttikerros: 25 mm
9. **Sauman tiivistys pyöreällä nauhalla**

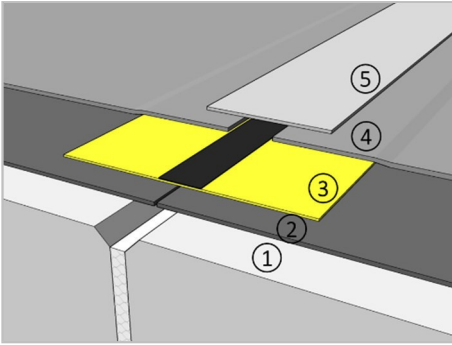


Vakiomuotoinen kappale

AE Ulkonurkkakappale
A2 Ulkonurkkakappale Sit. A2
AEsW Ulkonurkkakappale, viistokulma
AE3A Ulkonurkkakappale, 3-suuntainen
G Kulma, 1°-179°

IE Sisänurkkakappale
IEsW Sisänurkkakappale, viistokulma
IE3A Sisänurkkakappale, 3-suuntainen
K Ristikappale
S Erikoismuotoiltu kappale

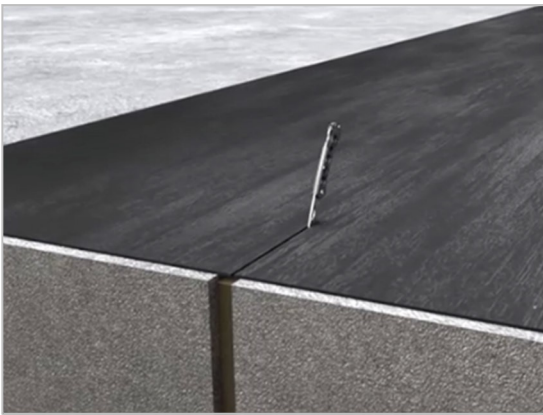
T T-liitos
UE Väläkappale, ruostumaton teräs tai tinattu kupari
UEs Väläkappale, erikoiskappale ruostumaton teräs tai tinattu kupari
UE Väläkappale, ruostumaton teräs tai tinattu kupari



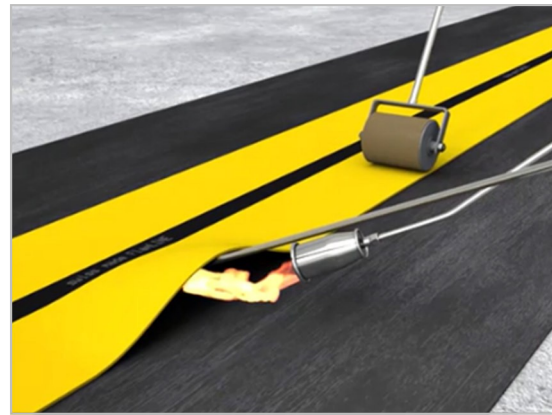
1. Alusta
2. 1. tiivistekalvo
3. Soba FlamLINE®
4. 2. tiivistekalvo tai lisäkaistaleet
5. Mekaaninen suojaus

Huomautukset

- Sijoita Soba FlamLINE® liikuntasauman päälle. Tarkista kaistaleen pituus ja muotoiltujen osien sijainti.
 - Soba FlamLINE® -kaistaletta voidaan venyttää enintään 2 mm per metri.
 - Saumakaistaleen ja tiivistekalvon on oltava puhtaita ja kuivia ennen asennusta.
- ⇒ **Mahdollisista poikkeamista on ilmoitettava tavarantoimittajalle ennen asennusta.**



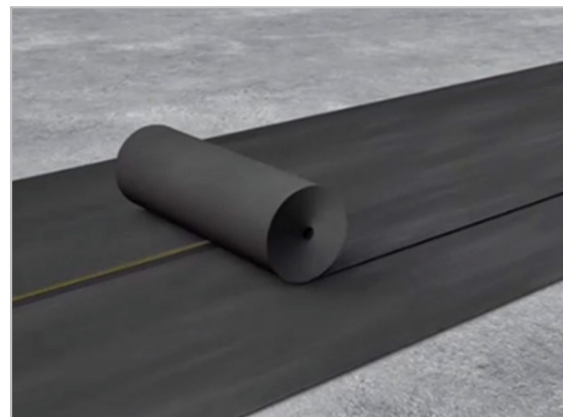
- 1. Tee tiivistekalvoon katkos sauma-alueelle.
- Levitä ja liimaa Soba FlamLINE® paikalleen
 - suunnanmuutosten kohdalle
 - suorille linjoille 1-2 m:n välein.



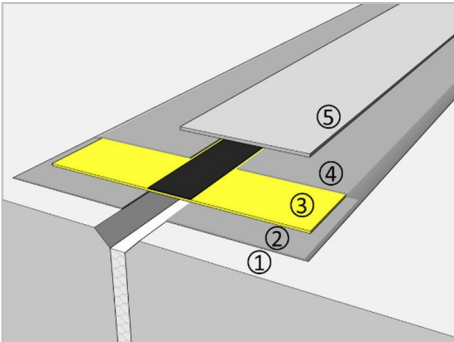
- Liekitä Soba FlamLINE® 1. tiivistekalvon päälle.
- ⇒ **Suuntaa liekki aina tiivistekalvoon päin.**
- Painele SobaFlamLINE® kiinni teräslastalla tai telalla.



- 2. Liekitä tiivistekalvo tai lisäkaistaleet liikuntasauma-alueen reunaan asti.
- ⇒ **Suuntaa liekki aina tiivistekalvoon päin.**
- Painele SobaFlamLINE® kiinni teräslastalla tai telalla.



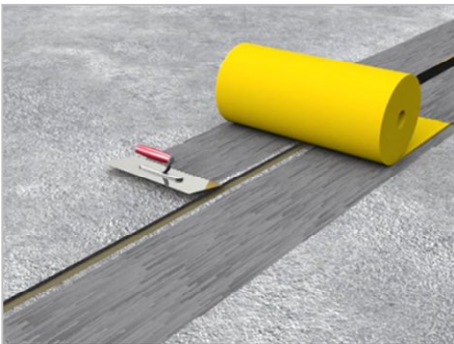
- Suojaa liikuntasauma-alue.
- Soba FlamLINE® -kalvon levittämisen jälkeen liikuntasauma-alue on välittömästi suojattava mekaanisilta vaurioilta esim. eristekalvolla tai rakennesuojamatolla. Materiaali ja paksuus valitaan rakenteen mukaan.



1. Alusta
2. Epoksihartsiliima/pohjustuspinoite
3. Soba FlamLINE® / Soba RedLINE®
4. Epoksihartsiliima, kattopinnoite
5. Mekaaninen suojaus

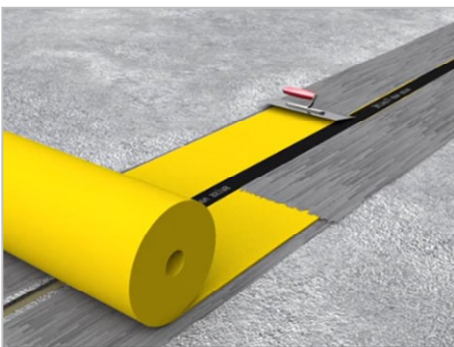
Alustaa koskevat huomautukset

- Betonin on oltava vähintään 4 viikkoa vanhaa
- Tuotteen ja pinnan lämpötila **+5-30 °C**
- Poista huolellisesti irtoaines ja epätasaisuudet timanttihiomalaikalla, karhennusvasaralla tai hiekkapuhaltamalla.
- Tasoita yli 10 mm:n kokoiset kuopat ja vaurioituneet sauman reunat ennen epoksihartsiliiman levittämistä. Peitä välittömästi kvartsihiekkalla – tämä vahvistaa liimasidosta.
- Korjaa ensin isot painaumat ja vauriot erikoislaastilla.
- **Alustaa koskevat lisätiedot ja käsittelyohjeet: ks. valmistajan ohjeet.**



Levitys

- Sekoita epoksihartsiliima valmistajan ohjeiden mukaisesti ja levitä 2-3 mm paksu kerros esikäsitellylle alustalle.
- Painele Soba FlamLINE® / RedLINE® kiinni pohjustuspinoitteeseen.
- ⇒ **Epoksihartsiliimaa ei saa levittää FlamLINE® / RedLINE® -kalvon liikuntasauva-alueen alapuolelle.**



- Levitä noin 2 mm paksu kerros epoksihartsiliimaa.
- ⇒ **Jos peitekerros levitetään myöhemmin, kaikki peitekerroksen ulkonevat epoksihartsijäämät on poistettava.**
- ⇒ **Peitä peitekerros välittömästi levityksen jälkeen kvartsihiekkalla.**
- ⇒ **Epoksihartsiliimaa ei saa levittää FlamLINE® / RedLINE® -kalvon liikuntasauva-alueen yläpuolelle.**
- Suojaa liikuntasauva-alue välittömiltä mekaanisilta vaurioilta. Materiaali ja paksuus valitaan rakenteen mukaan.