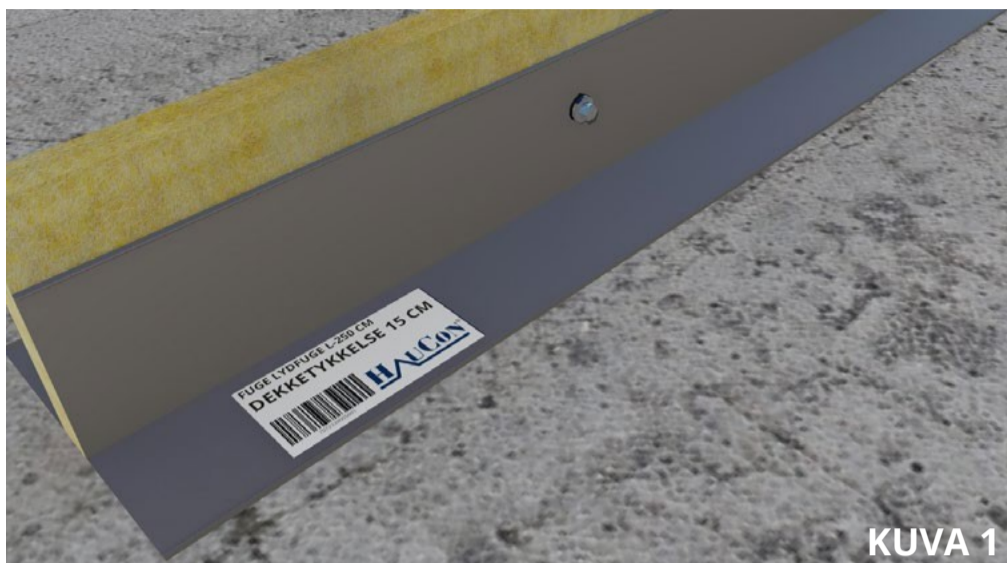


## ASENNUS - ÄÄNISAUMA, TYYPIT 1 JA 2



KUVA 1

### ESIVALMISTELUT

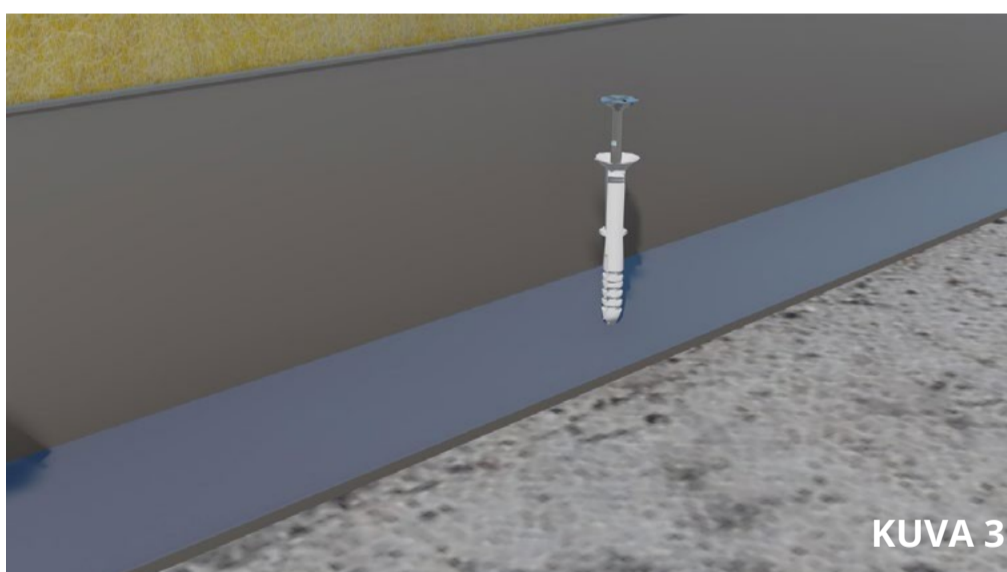
- Varmista ennen asennusta, ettei tuote ole vaurioitunut.



KUVA 2

### ASENNUS

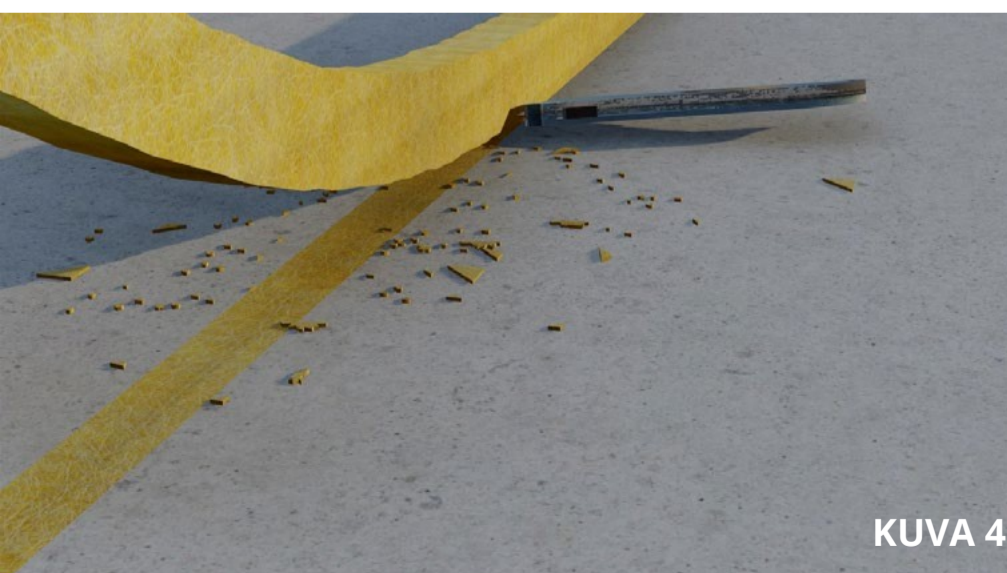
- Poista läpi menevät ruuvit ennen asennusta mukana olevalla 8 mm:n ruuvikärjellä.
- Elementti sijoitetaan suoraan alustaa vasten.



KUVA 3

### ASENNUS

- Poraa reiät ja kiinnitä elementti alustaan naulatulpilla tai sopivalla kiinnitysmateriaalilla.
- Muista, että eristeen tulee ylittää valmiin valetun lattian yläpuolelle.



KUVA 4

### ASENNUS

- Leikkaa ylimääräinen eriste valun jälkeen terävällä veitsellä niin, että eriste on samassa tasossa betonilattian kanssa.

ANIMAATIO: ASENNUS



SCAN ME