

HyDra System

Vedeneristysdetaljit

Kuvaus Tuotteista:

HyDra FB membran 3080: Esiasennettava vedeneristyskalvo. Sitoutuu betoniin, vesi- ja radontiivis.

HyDra SAM 1,5 Wall: Itsäsuunnattu, jälkiasennettava bitumilakki, jota käytetään pääasiassa rakenteiden vesi- ja radoneristykseen.

HyDra SAM Primer: Vesipohjainen primeri, käytetään yhdessä tuotteen HyDra SAM 1,5 Wall kanssa.

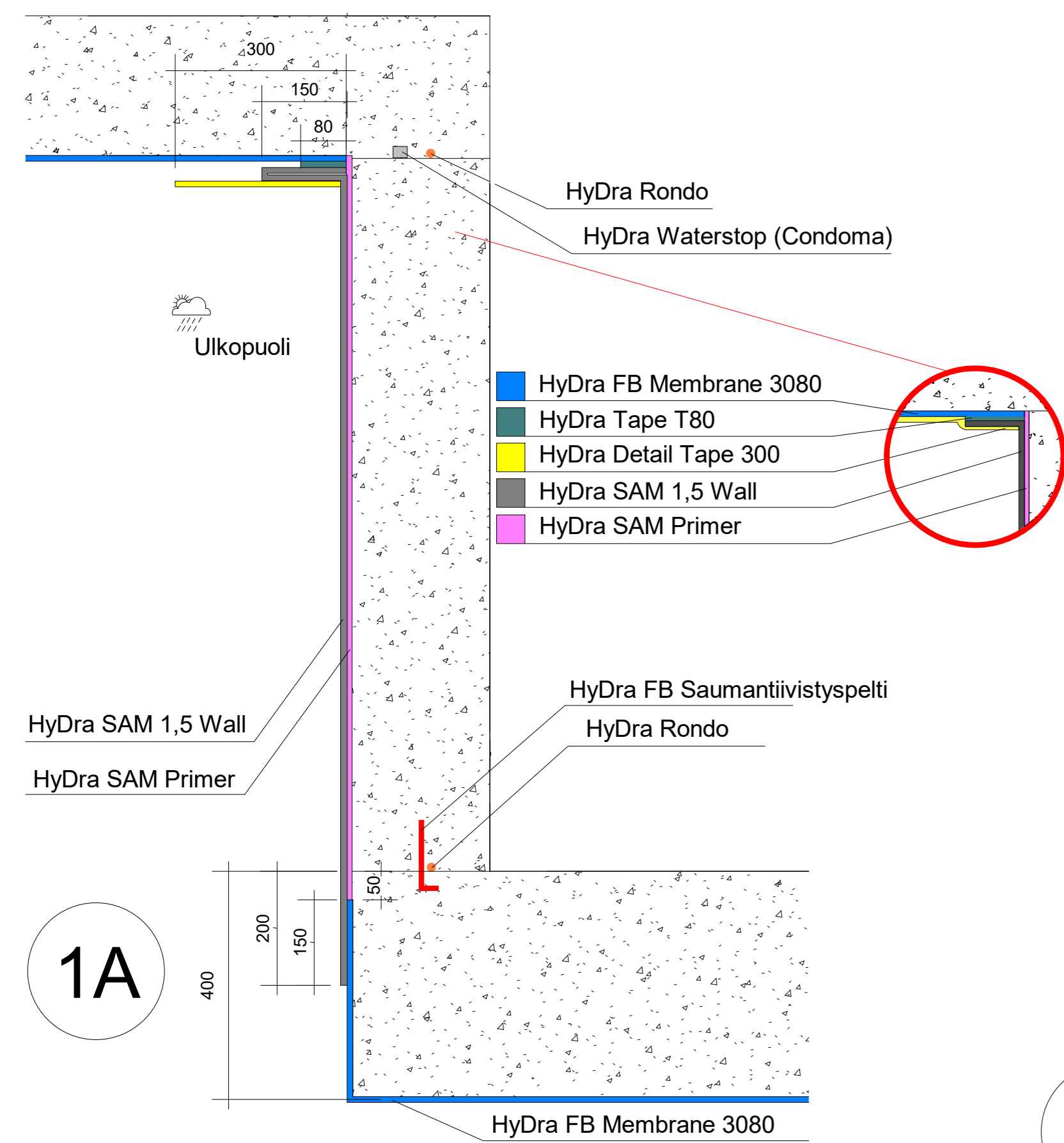
HyDra Tape T-120 S: HyDra Tape T-120 S käytetään HyDra membran välisten tai rakenteiden saumojen tiivistämiseen. Käyttölämpötila min -5°C.

HyDra Tape T-120S Low Temp: HyDra Tape T-120 LT käytetään HyDra membran välisten tai rakenteiden saumojen tiivistämiseen. Käyttölämpötila min -5°C.

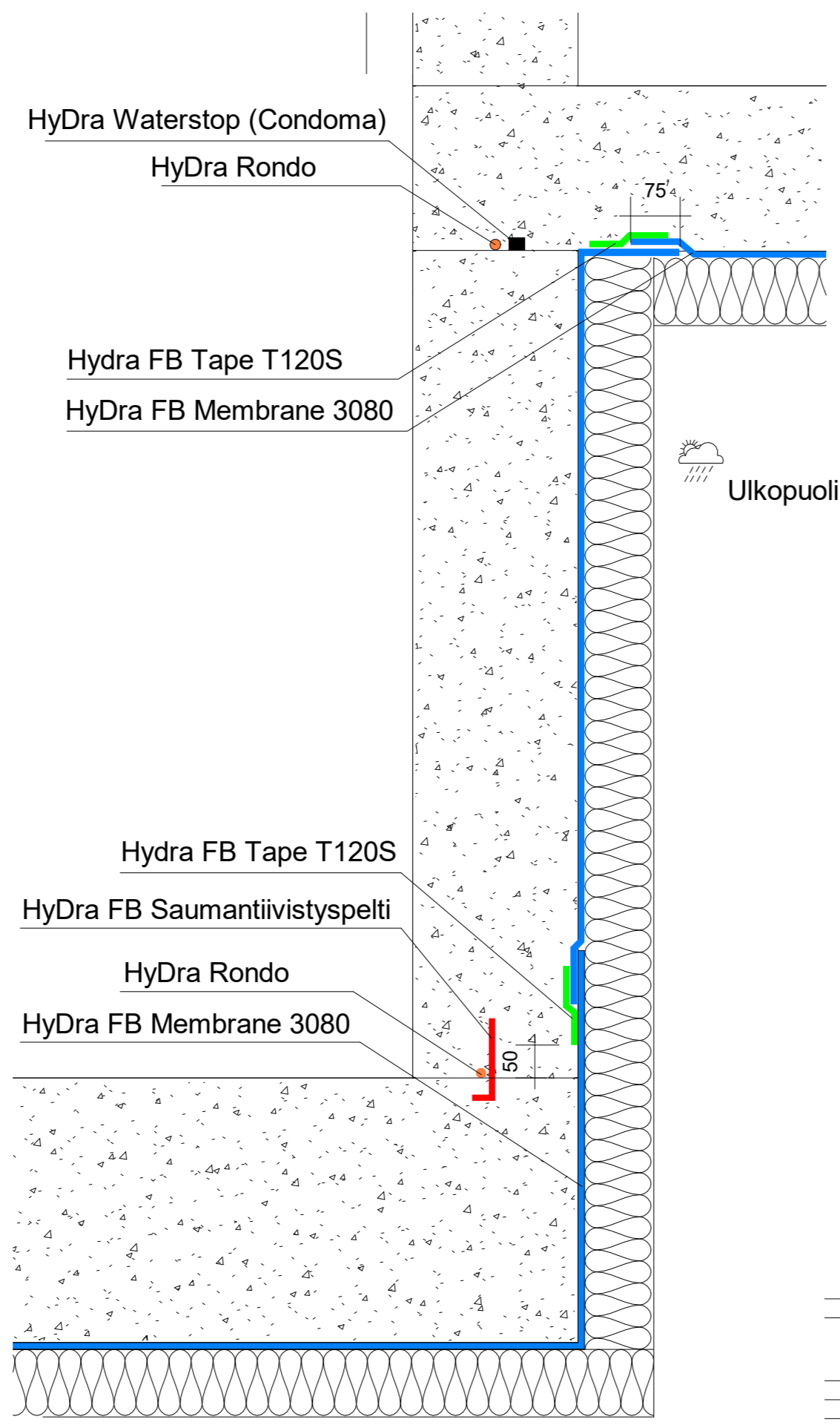
HyDra Liquid Rubber: Valtokäyttöinen tiivistäjä, jota käytetään mm. paalien ja laipjoitten tiivistykseen.

- HyDra FB Membran 3080
- HyDra Detail Tape 300
- HyDra SAM Wall
- HyDra SAM Primer
- HyDra Liquid Rubber
- HyDra FB Tape T120S
- HyDra Strap
- HyDra Crystal

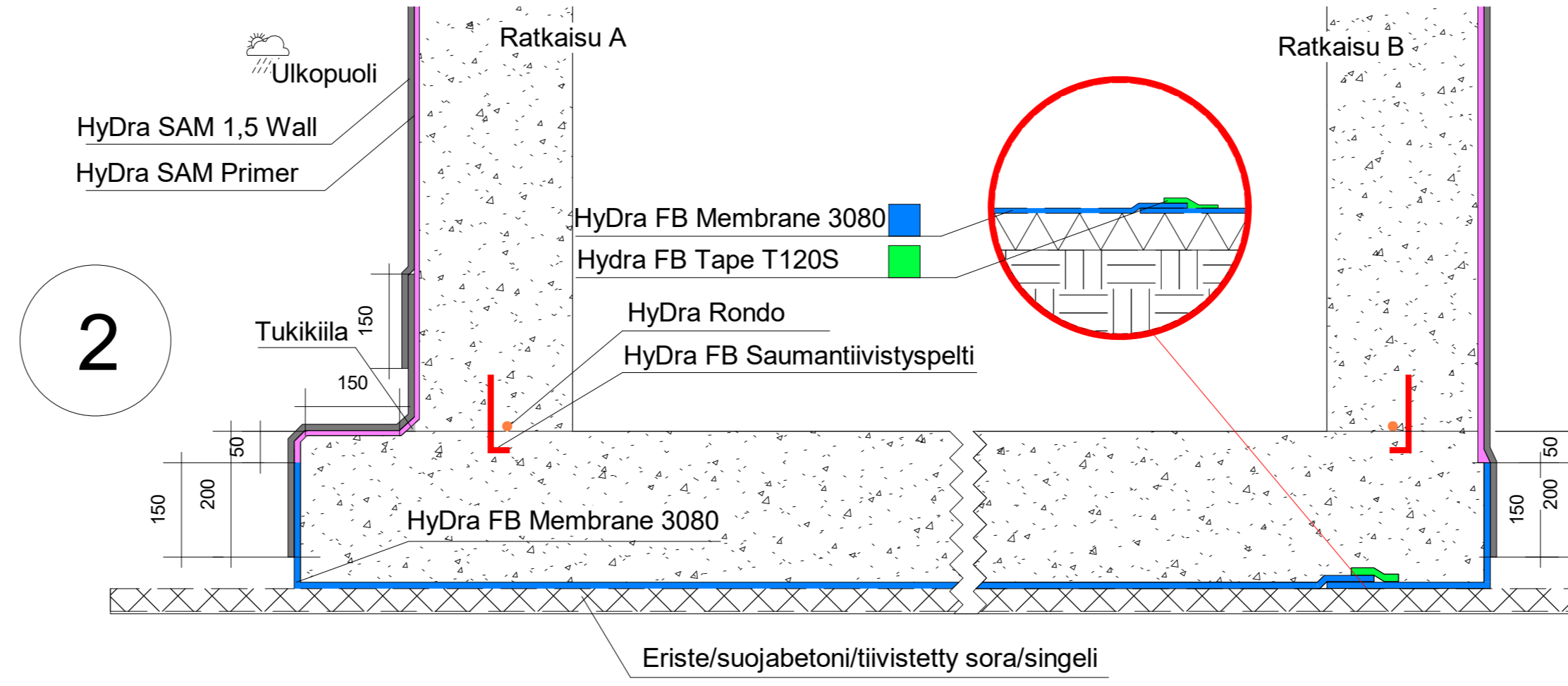
Mittakaava Ei mittakaavassa



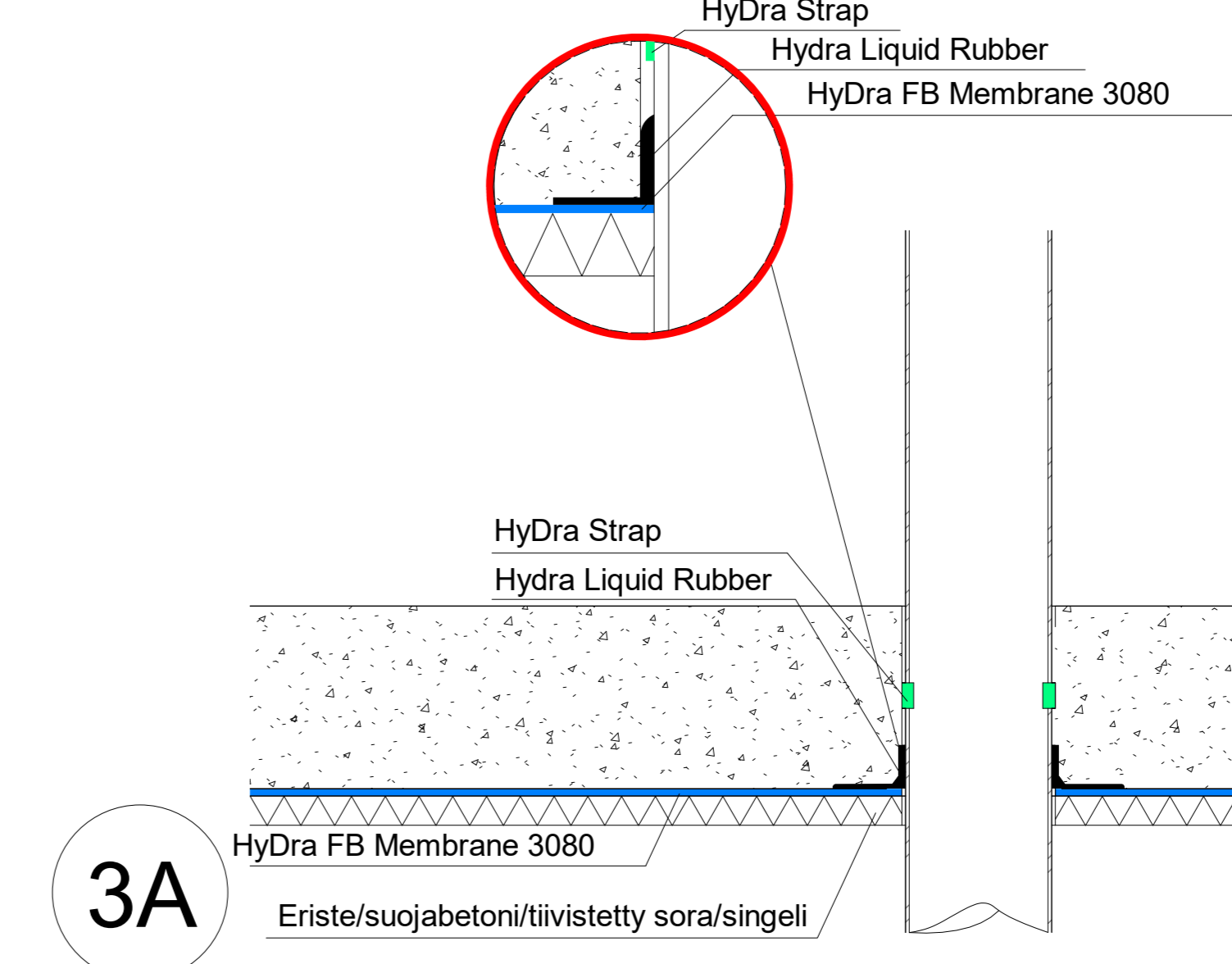
01A Hissin pohja jälkiasennus



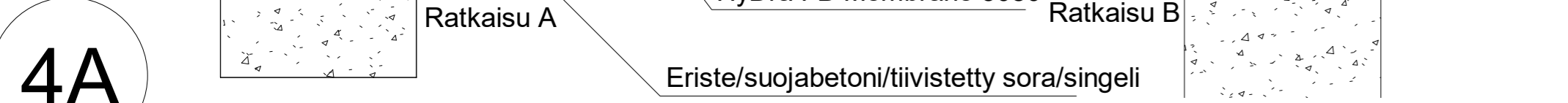
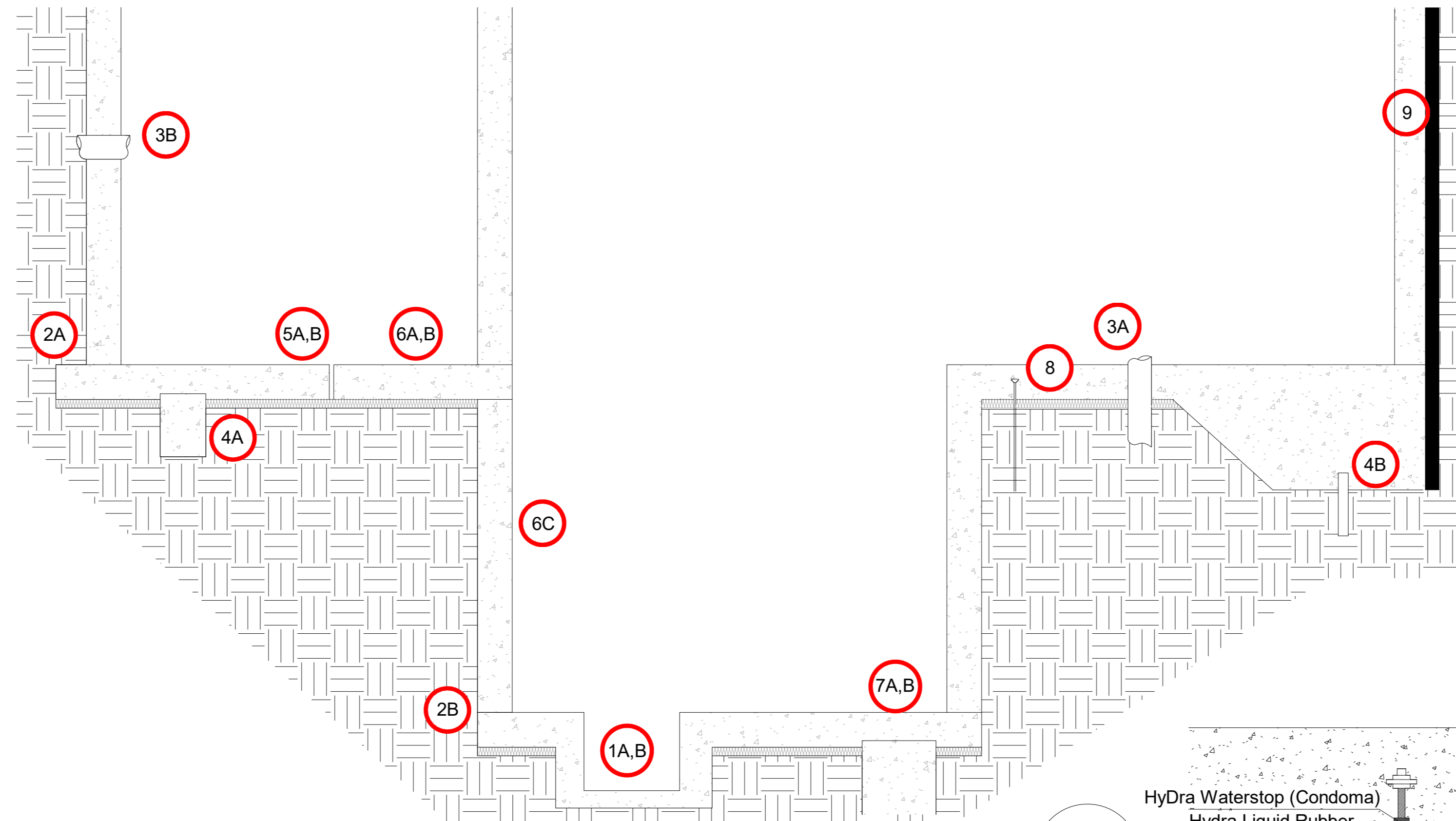
01B Hissin pohja esiasennus



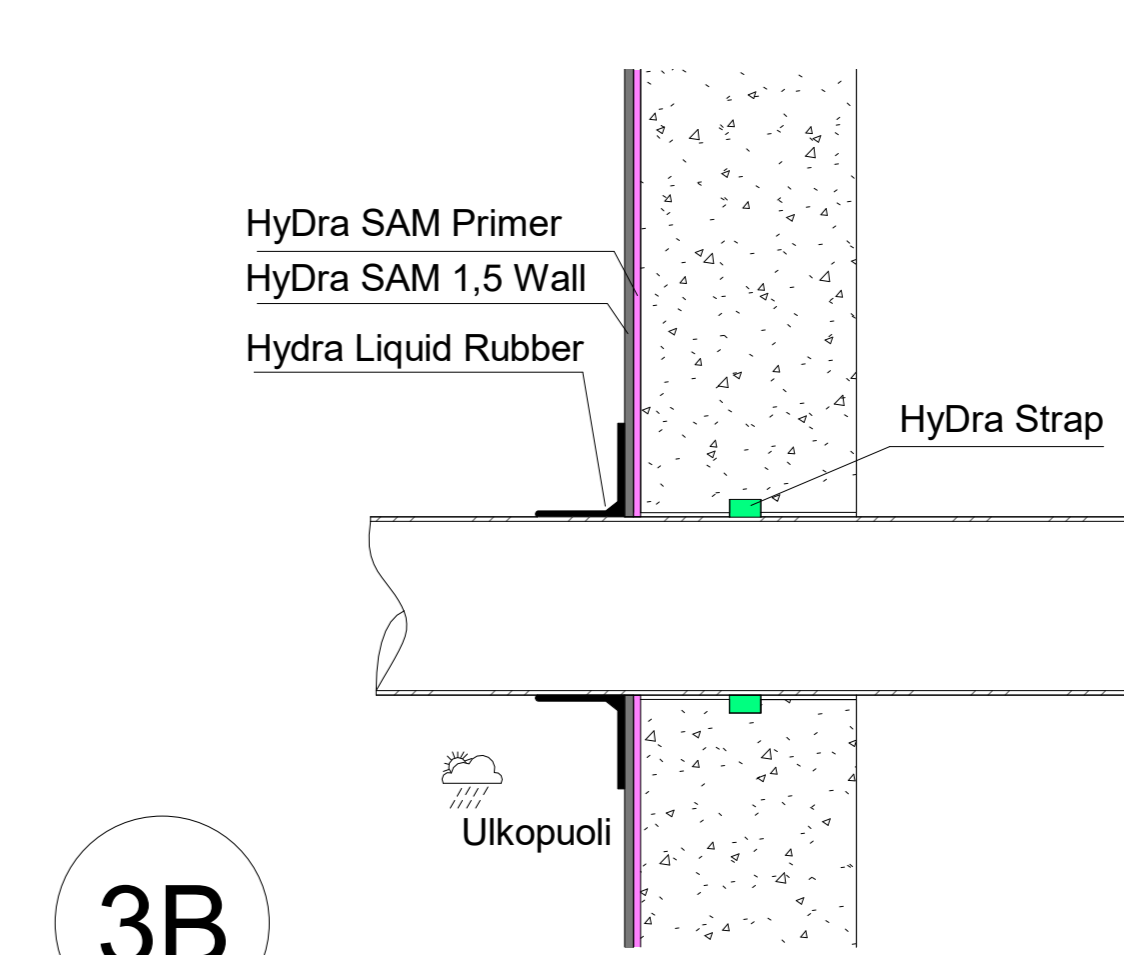
02 Anturan / pohjalaatan ja seinän liitos



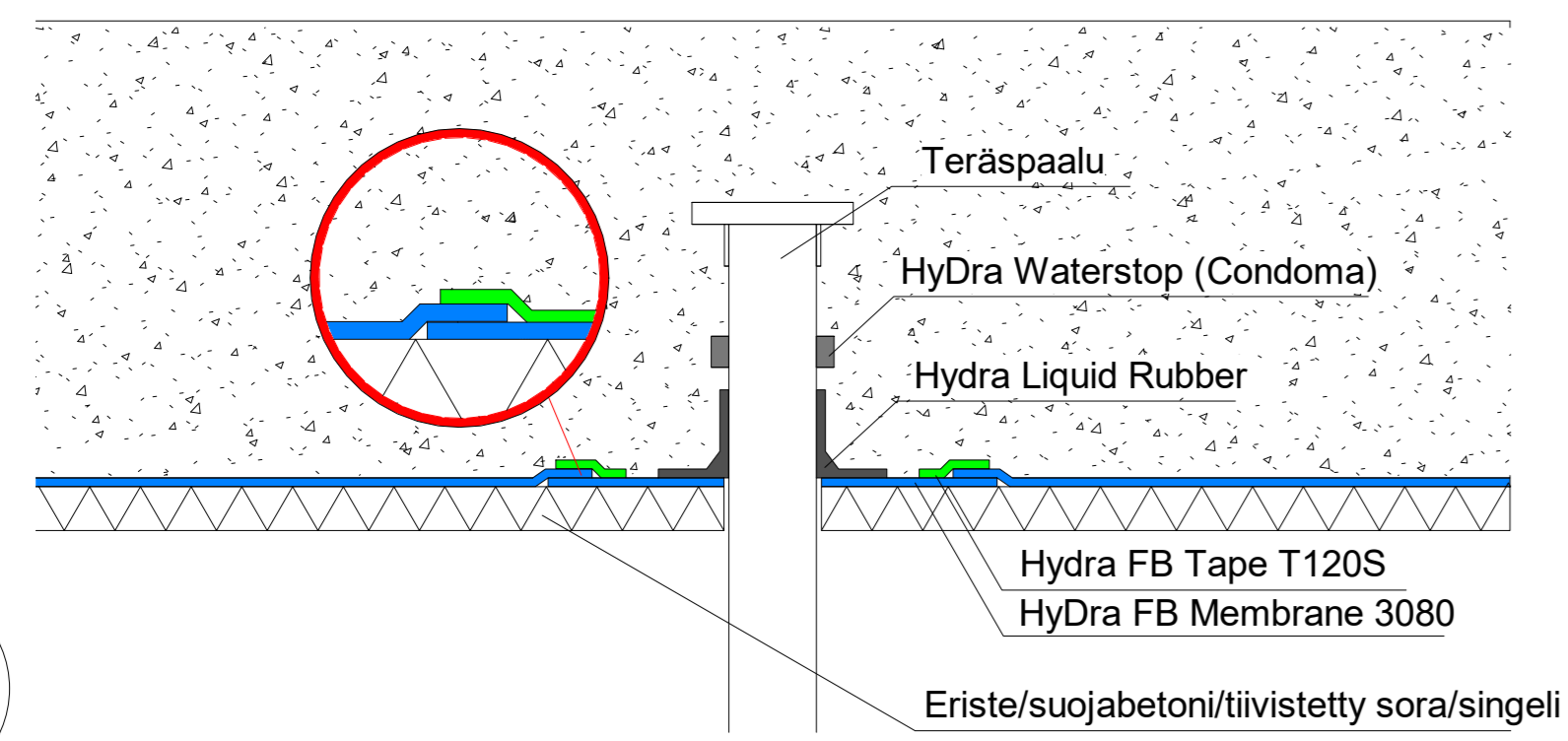
03A Putken Läpivienti, laatta



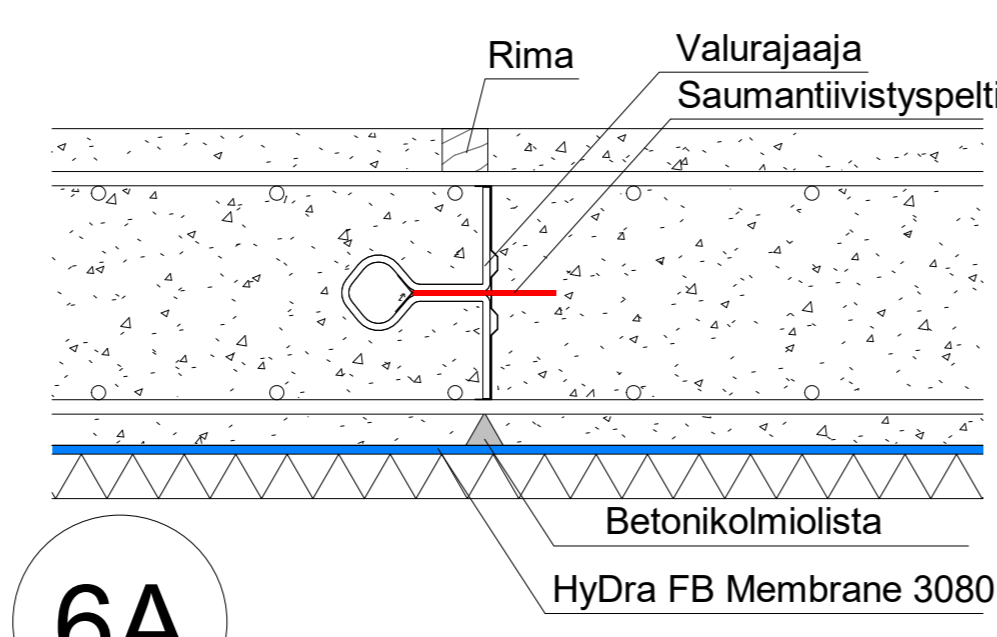
04A Paalutus



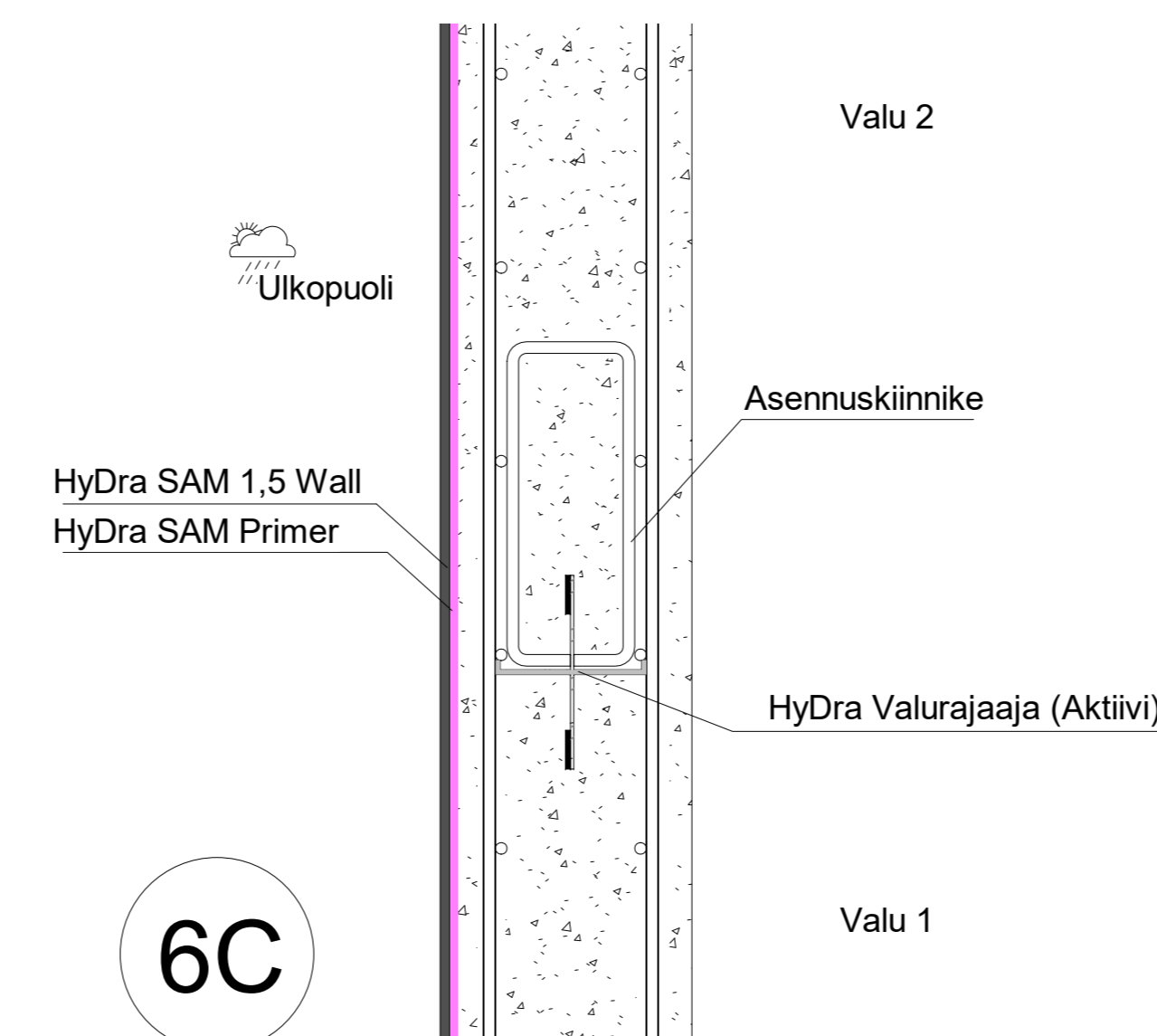
03B Putken läpivienti, seinä



04B Paaluhatusn detailji

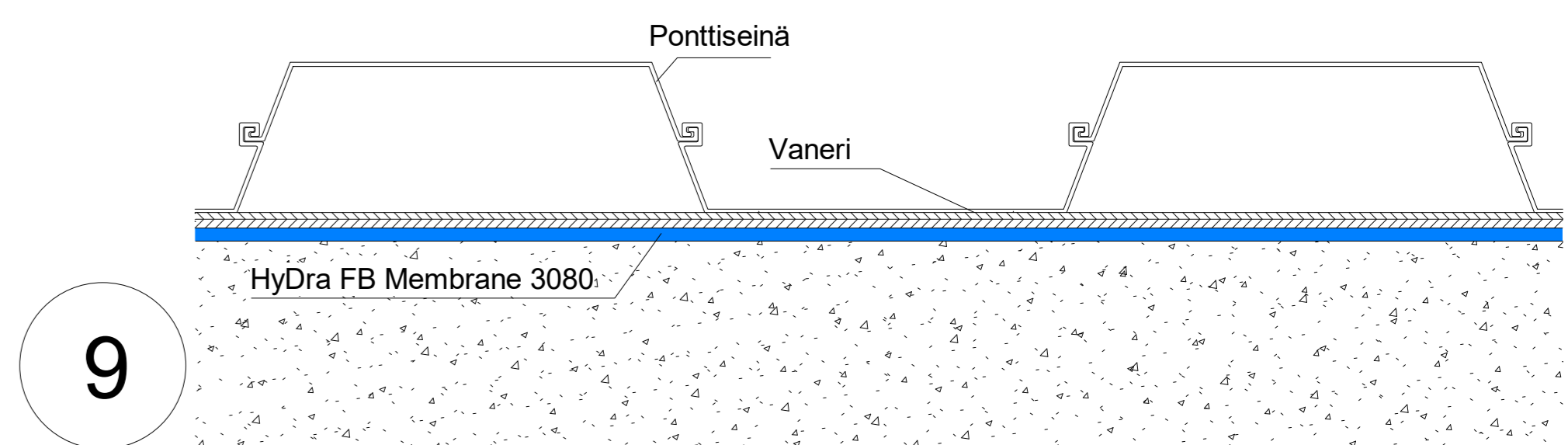


06A Pohjalaatan työsauma

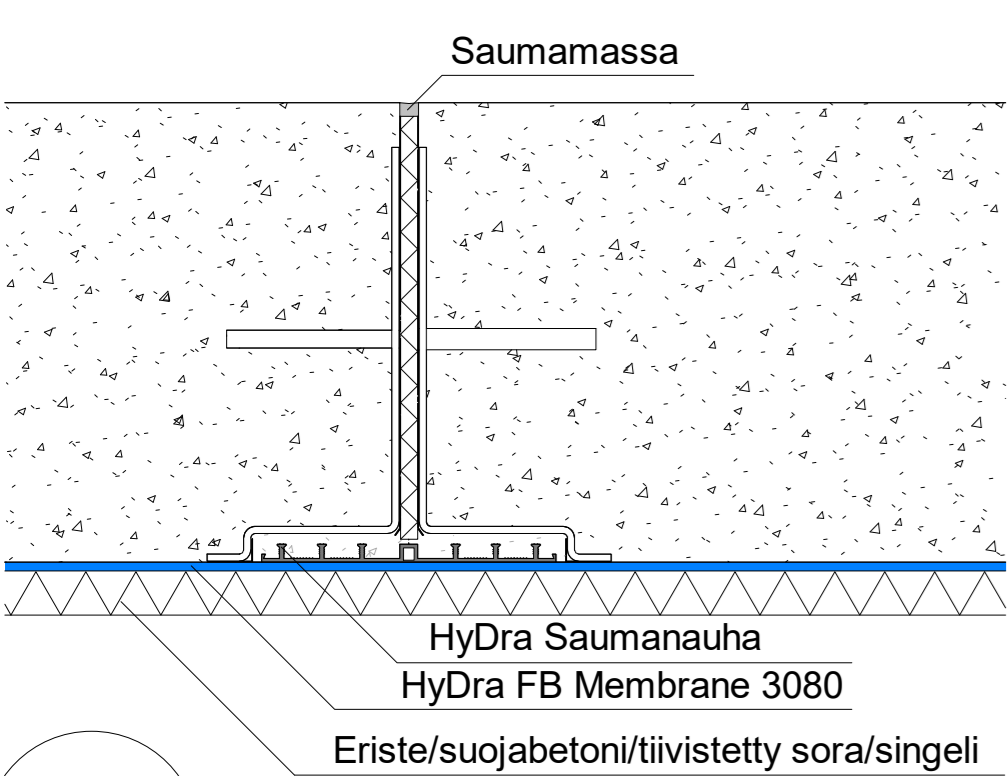


06C Seinän työsauma

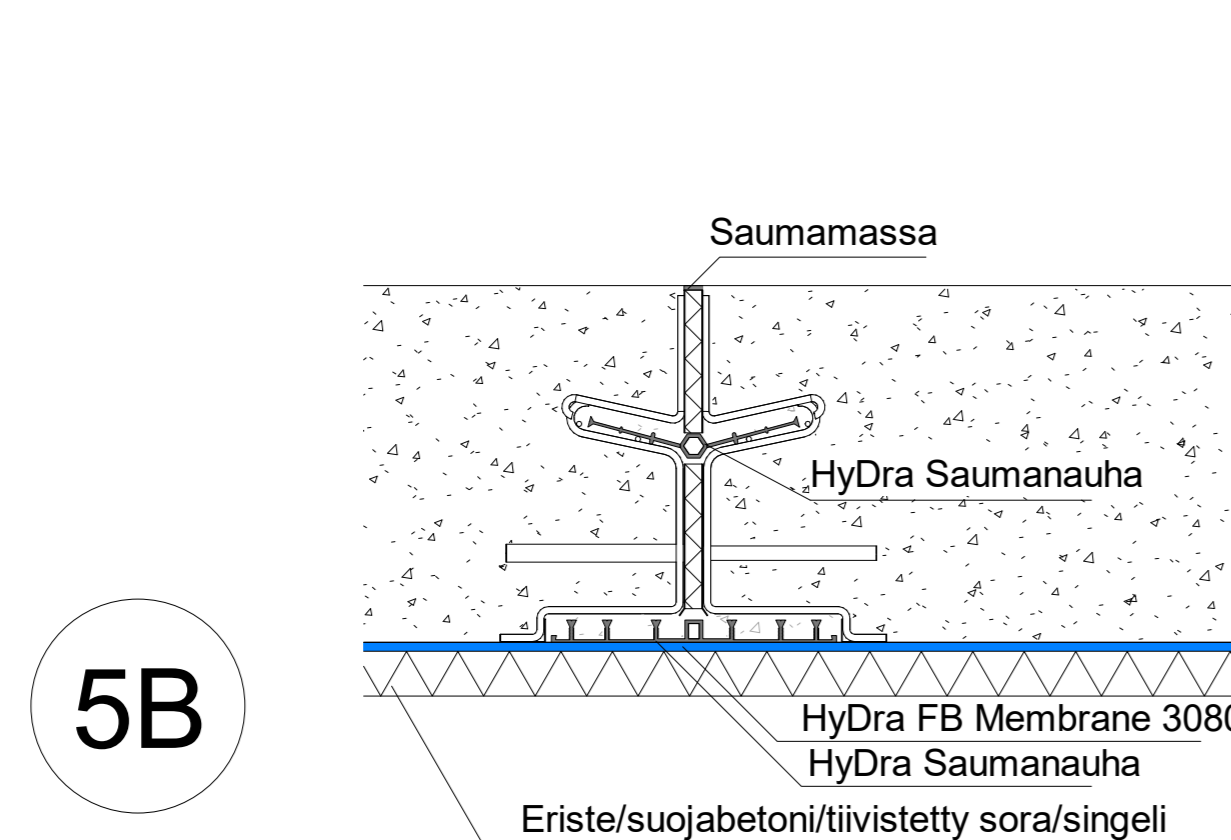
08 Vetotanko



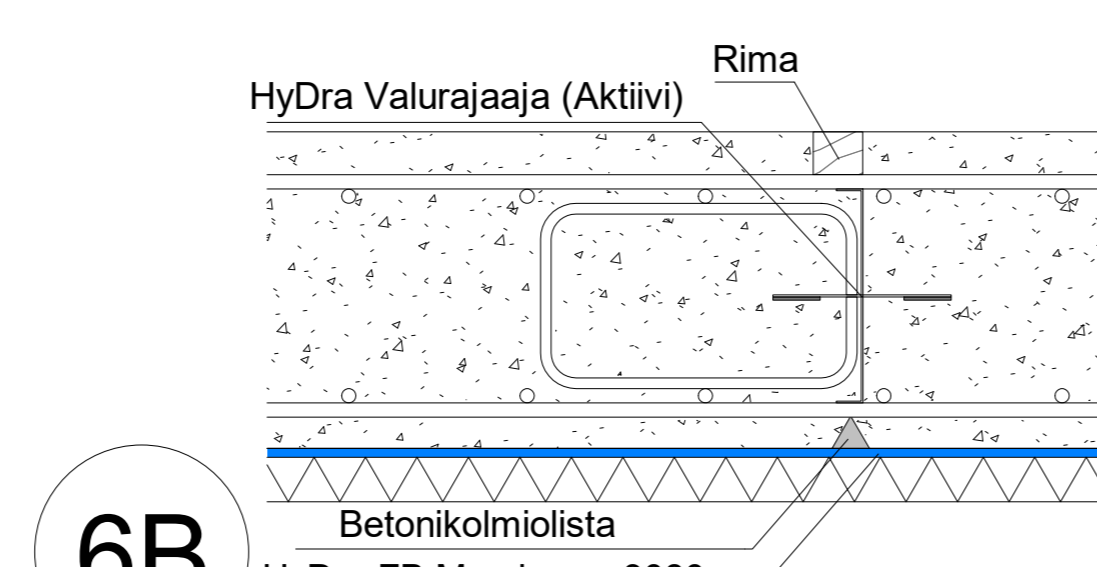
09 Pontistseinän detailji



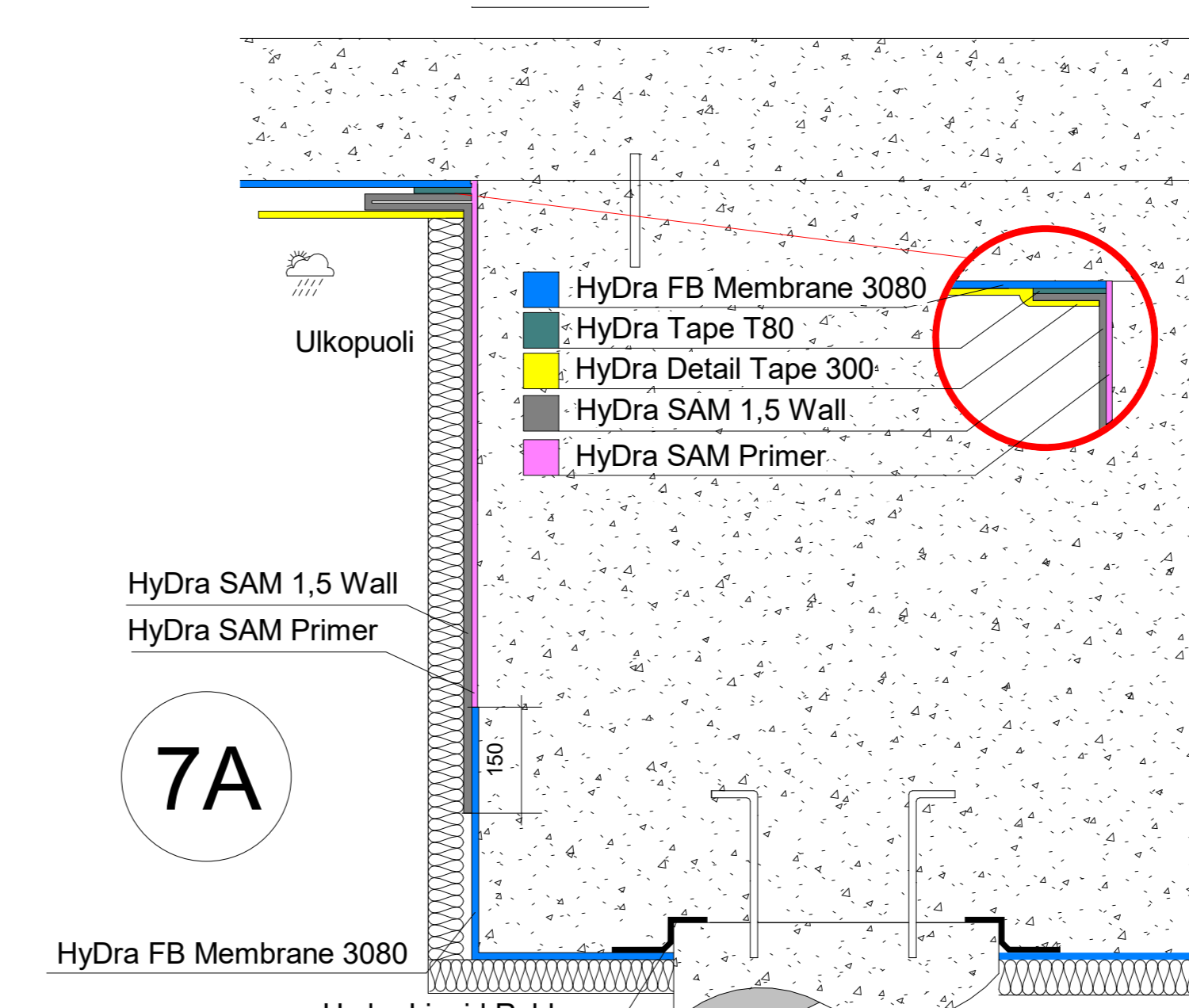
05A Liikuntasäuma DFA



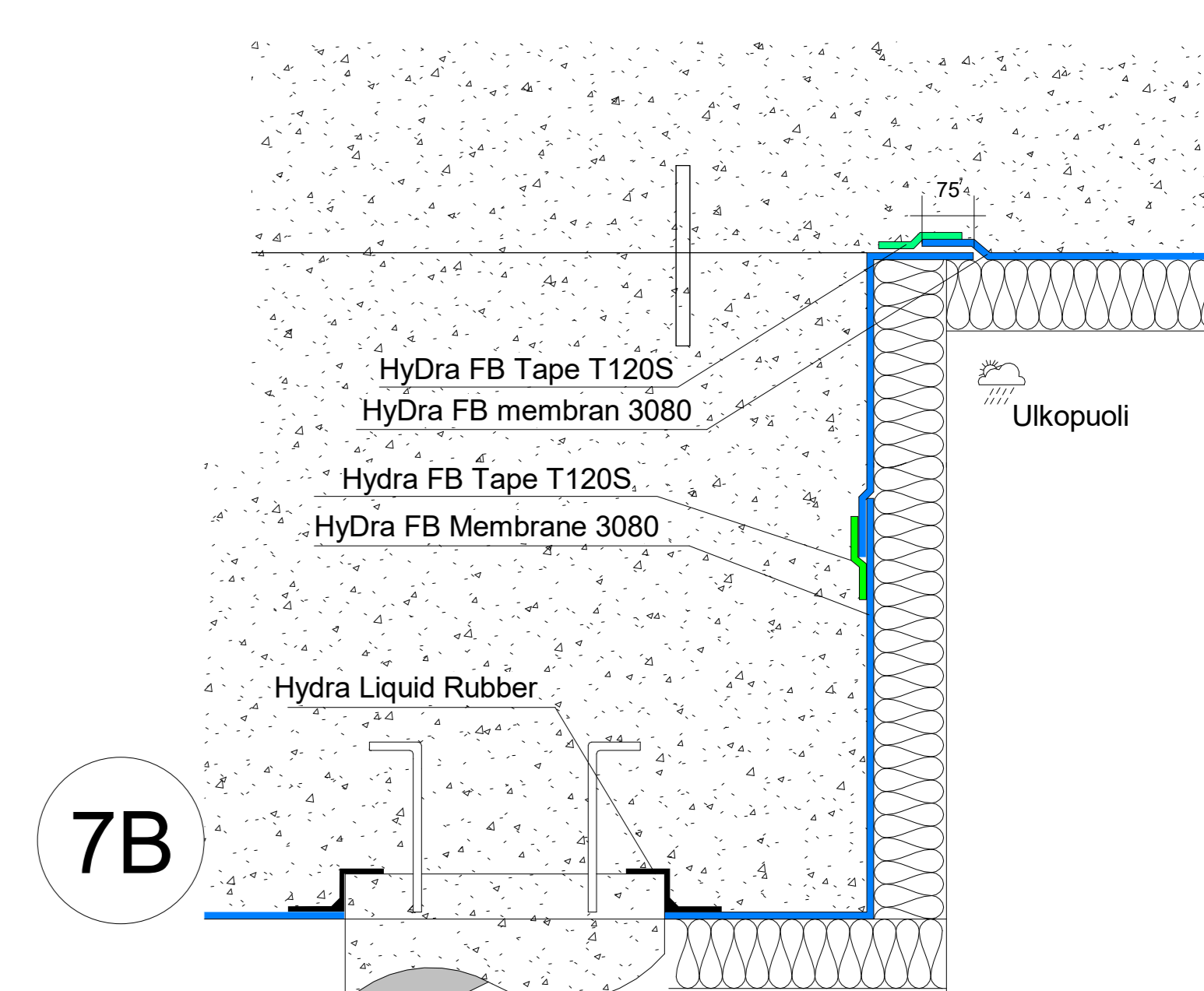
05B Liikuntasäuma DFA / DFI



06B Pohjalaatan työsauma



07A Anturan ja pohjalaatan liitos jälkiasennus



07B Anturan ja pohjalaatan liitos esiasennus