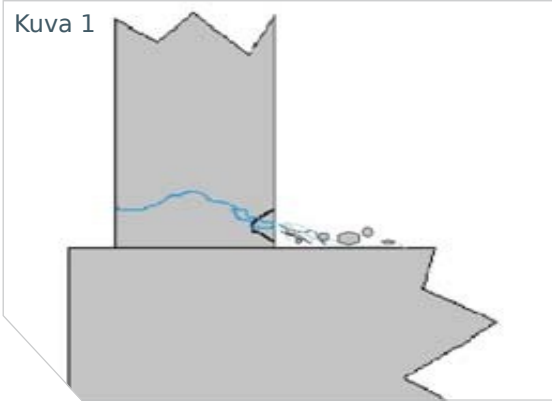


Tuotenro 89102

## ASENNUS – TIIVISTELAASTI HYDRA CRYSTAL PLUGG

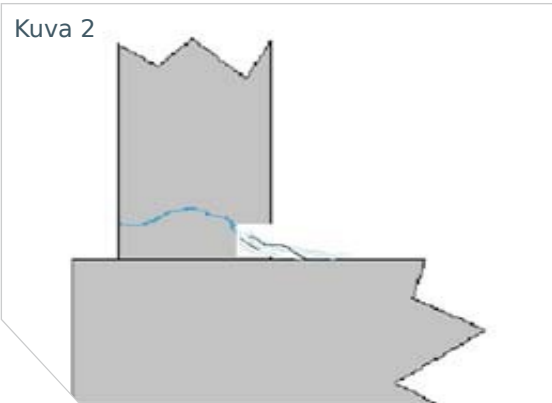
Kuva 1



### 1. Alusta ja puhdistus

Poista kaikki irtonainen betoni ja kivet vuotoalueelta. Leikkaa kulmahiomakoneella U:n muotoinen ura, jonka syvyys on 25 mm ja leveys 20 mm. Sileät pinnat on hiekkapuhallettava tai huuhdeltava painepesurilla ennen tuotteen levittämistä.

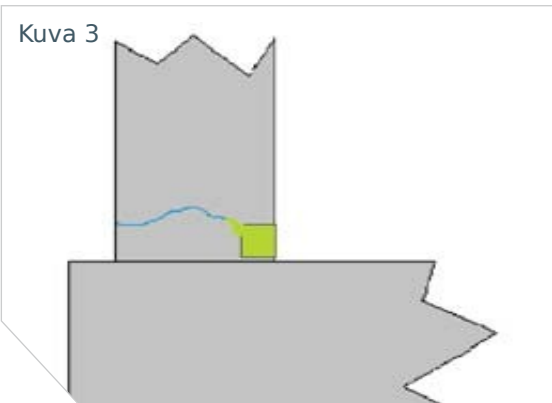
Kuva 2



### 2. Esivalmistelut

Hydra Crystal Plugg -tiivistelaastia voi levittää ainoastaan karkealle pinnalle.

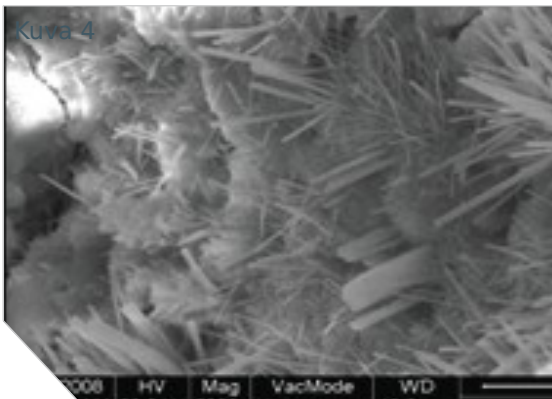
Kuva 3



### 3. Sekoitussuhde

Sekoita 5 tilavuusosaa Hydra Crystal Plugg -tiivistelaastia 1 tilavuusosaan vettä niin, että muodostuu jäykkää muotoiltavaa massaa/tahnaa. Älä sekoita enempää kuin 3 minuutin käyttöön kuluva määrä!

Kuva 4



### 4. Levittäminen

Muotoile massasta pallo ja paina sitä vuotokohtaan, kunnes se kovettuu. Aloita halkeaman yläosasta ja etene alaspäin. Jos vuoto on suuri tai vedenpaine on kova, vuotanut vesi on poistettava ennen tiivistämistä.

Kuvassa 4 on voimakkaasti suurennettu kuva valmiista levitetystä tuotteesta. Kiteet tunkeutuvat veteen ja muodostavat vesitiiviin kerroksen.