

Tuotenro 89101

ASENNUS - TIIVISTELAASTI HYDRA CRYSTAL



1. Alusta ja puhdistus

Ennen levitystä betonipinta on puhdistettava sementistä, savesta, jäästä, lumesta ja rakennusmateriaalien jäämistä. Paras tulos saadaan, kun tuote levitetään karhealle pinnalle. Sementtipaakkujen poistamiseen betonista suositellaan painepesuria, hiekkapuhallusta tai suihkupuhdistusta. Pienillä pinnoilla voi käyttää myös pyörivää teräsharjaa kulmahiomakoneella.



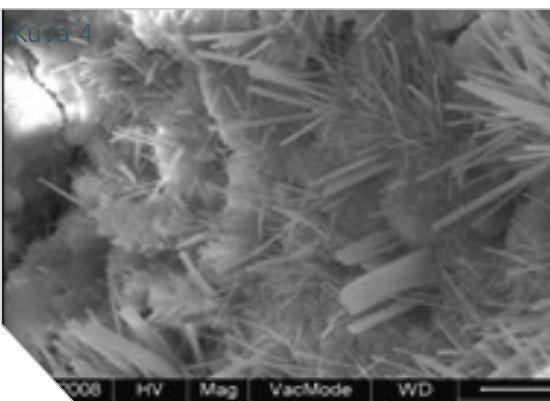
2. Esivalmistelut

Poista irtonainen betoni kohdista, joissa on vaurioita, isoja halkeamia, huokoista betonia, onkaloita tms., niin että esiin jää homogeeninen betoni. Vaurioiden korjaamiseen käytetään sopivaa korjauslaastia, esim. Mapei Redirep (tuotenro 22115 tai 22116). Noudata korjauslaastin kovettumisaikaa koskevia ohjeita ennen Hydra Crystal -tiivistelaastin levittämistä.



3. Sekoitussuhde

Hydra Crystal -tiivistelaasti sekoitetaan ohueen juoksevaan sementtimassaan. Sekoita massaa levityksen aikana, jotta se pysyy tasaisesti juoksevana. Älä sekoita enempää kuin on tarkoitus käyttää 30 minuutin aikana. Levitys slammausharjalla: 7-8 l vettä / 25 kg laastia. Levitys ruiskulla: 8-9 l vettä / 25 kg laastia.



4. Levittäminen

Hydra Crystal -tiivistelaasti levitetään betoniin harjalla tai ruiskulla (mixjet-ruisku). Levitä kosteaan pintaan 2 kerrosta märkänä, menekki n. 1,6 kg/m².

Anna kovettua vähintään 3 tuntia ja enintään 24 tuntia levityskertojen välillä (20 °C). Levitä noin 1 mm paksuja kerroksia. Pidä laasti kosteana, jotta se reagoi mahdollisimman paljon veden kanssa. Jos laasti kuivuu liian nopeasti, se halkeilee.

Kuvassa 4 on voimakkaasti suurennettu kuva valmiista levitetystä tuotteesta. Kiteet tunkeutuvat veteen ja muodostavat vesitiiviin kerroksen.