

ASENNUSOHJE HYDRA RIVESTOP

Patentoitu mekaaninen järjestelmä vetotangon reikien ilma- ja vesitiiviiseen tiivistämiseen.

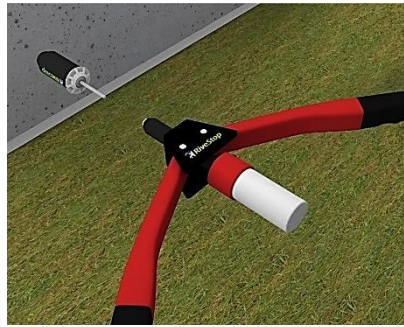


1. Asennus Rivestop-työkalulla

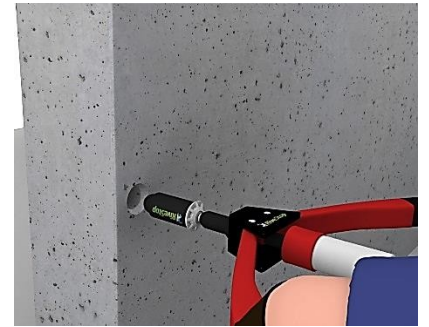
- Käytä kahdella kädellä käytettävää pitkävärtistä HyDra Rivestop -pihtiä. Käytettyjen niittien säiliö parantaa käyttömukavuutta.
- Käytä suukappaletta, jonka sisähalkaisija on 3,2–3,7 mm.
- Laskennallinen työskentelynopeus asentajaa kohden: 360 reikää tunnissa.
- Ennen kuin asennat HyDra Rivestopin, varmista, että olet valinnut oikean HyDra Rivestop -tuotteen. Ks. "HyDra Rivestop -tuotekuvaus".



1
Puhdista reiän sisäpinta. Reiässä ei saa olla likaa. Reiän on oltava tasalaatuinen ja yhtenäisen pyöreä.



2
Aseta HyDra Rivestop käsikäyttöiseen veto-
niittipihtiin, jonka suukappaleen halkaisija on
3,2–3,7 mm.



3
Aseta HyDra Rivestop tiivistettävään reikään.



4
Purista pihdin varsia useita kertoja, kunnes
niitti katkeaa. Katkeamisesta tulee kuulua
napsahdus.



5
Jatka, kunnes työkalu irtoaa HyDra
Rivestopista.



6
Voit tarkistaa helposti yhdellä silmäyksellä,
onko reikä tiivistetty oikein HyDra Rivestopilla.
Rivestopissa ei saa näkyä esiin työntyvää
tappia/niittiä. Jos niitti ei ole katkennut, HyDra
Rivestop ei ole asennettu.¹

Huomautus:

¹ HyDra Rivestopin sisäinen mekaaninen järjestelmä aktivoidaan Rivestop-työkalulla, ja Rivestop paisuu tarkasti vakiovoimalla. Asennukseen ei liity inhimillistä tekijää. Tuote mukautuu reiän seinämiin tasaisella vakiovoimalla ja sulkee reiän pysyvästi ja tiiviisti. Siksi asennettua HyDra Rivestopia ei voi vaihtaa, ja sen voi poistaa vain poraamalla.

2. ASENNUS AKKUKÄYTTÖISELLÄ RIVESTOP-KONEELLA

Käytä akku- tai verkkovirtakäyttöistä vetoniittipistoolia, jonka vetovoima on vähintään 9000 N. Käytettyjen niittien säiliö parantaa käyttömukavuutta. Käytä suukappaletta, jonka sisähalkaisija on 3,2–3,7 mm.

Laskennallinen työskentelynopeus asentajaa kohden: 500 reikää tunnissa.

Ennen kuin asennat HyDra Rivestopin, varmista, että olet valinnut oikean HyDra Rivestop -niitin. Ks. "HyDra Rivestop -tuotekuvaus".



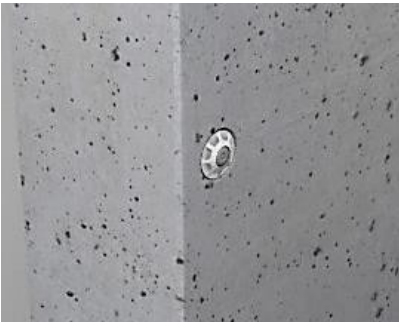
1
Puhdista reiän sisäpinta. Reiässä ei saa olla likaa. Reiän on oltava tasalaatuinen ja tasaisen pyöreä.



2
Aseta HyDra Rivestop akku-/sähkökäyttöiseen vetoniittipistooliin, jonka suukappaleen halkaisija on 3,2–3,7 mm.



3
Aseta HyDra Rivestop tiivistettävään reikään.



4
Voit tarkistaa helposti, onko reikä tiivistetty oikein HyDra Rivestopilla. Rivestopissa ei saa näkyä esiin työntyvää tappia/niittiä. Jos niitti ei ole katkennut, HyDra Rivestop ei ole asennettu kunnolla.

3. Turvallisuusmääräykset

- Käytä suojalaseja ja suojakäsineitä.
- Katso käyttöturvallisuustiedote (MSDS / safety sheet).

