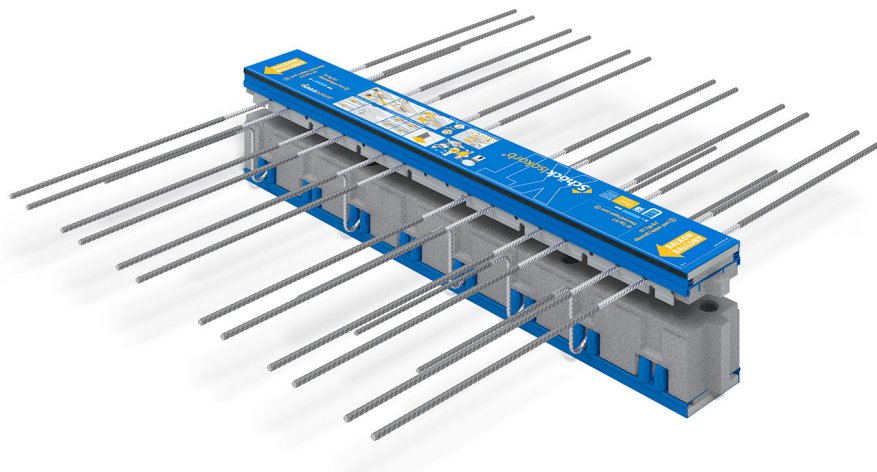
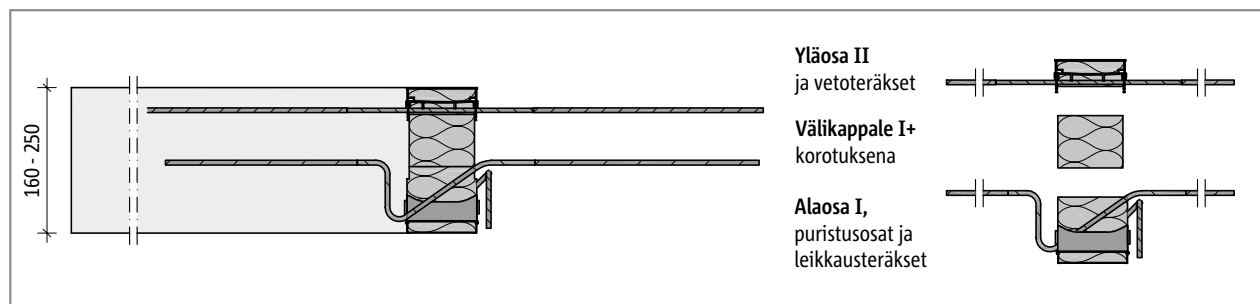


Kokoaminen



XT type
K-F

Schöck Isokorb® XT type K-F eristeosa on tarkoitettu varaosaksi, ja siksi sen korkeus on säädettävä välikappaleiden avulla. Schöck Isokorb® XT type K-F eristeosa toimitetaan osissa.



Schöck Isokorb® XT type K-F: välisosalla I+ välipohjan korkeudelle $h = 160 - 250 \text{ mm}$

i Käyttö

- ▶ Schöck Isokorb® XT type K-F eristeosan käyttö suunnittelussa ja käytössä vastaa täysin tavallisen XT type K-osan käyttöä. Myös kestävyysvaatimukset ovat samantyyppiset.
- ▶ Järjestelmä muodostuu kolmesta erillisestä osasta.
- ▶ Välikappaleita on useita eri korkeuksia 10 mm korkeuserolla, ja niitä pinoten voidaan toteuttaa eri korkeuksia 160 - 250 mm välillä.

i Kokoaminen

- ▶ Elementit voidaan koota suoraan muottipöydälle.
- ▶ Elementit voidaan koota käyttäen esimerkiksi kuumaliimaa, teippaamalla osat yhteen tai käyttämällä kiristysnauhoja.
- ▶ Osien pinnoissa on nuppeja ja koloja, jotka sopivat yhteen. Ne estävät osien väärän asentamisen.
- ▶ Yläosa asennetaan kahden tai kolmen tuen päälle siten, että osan alta voi viedä teippirulla.
- ▶ Yläosan päälle asennetaan välisosat siten, että osissa olevat nupit osuvat vastakappaleen koloon. Ponttipäät osoittavat samaan suuntaan yläosan pontin kanssa. Osien väliin ei saa jäädä tyhjää tilaa. Välisosista poistetaan oranssi teippisuojus, jonka jälkeen ne painetaan kiinni toisiinsa. Yläosan ja ensimmäisen väliosan välissä ei ole valmiiksi teippiä, mutta siinä voidaan käyttää kuumaliimaa parantamaan tartuntaa.
- ▶ Alaosa nostetaan viimeisenä kootun alaosapaketin päälle siten, että ponttipää osoittaa samaan suuntaan alaosapaketin ponttipään kanssa. Osissa olevat nupit ja kolot ohjaavat yläosan kohdalleen.
- ▶ Kasattu paketti kiristetään yhteen esimerkiksi lasikuituvahvisteisella teipillä sellaisesta kohdasta, että teippi ei peitä sinisiä puristuspaikkoja.
- ▶ Kasattu paketti nostetaan varovasti muottipöydälle ja tuetaan samalla tavalla kuin tavallinen Schöck-osa.
- ▶ Kokoamisessa tulee varoa, ettei eristeosa vaurioiteta.

⚠ Varoitus – tarkista ennen valua, että eristeosa on pysynyt kasassa asennuksen aikana!