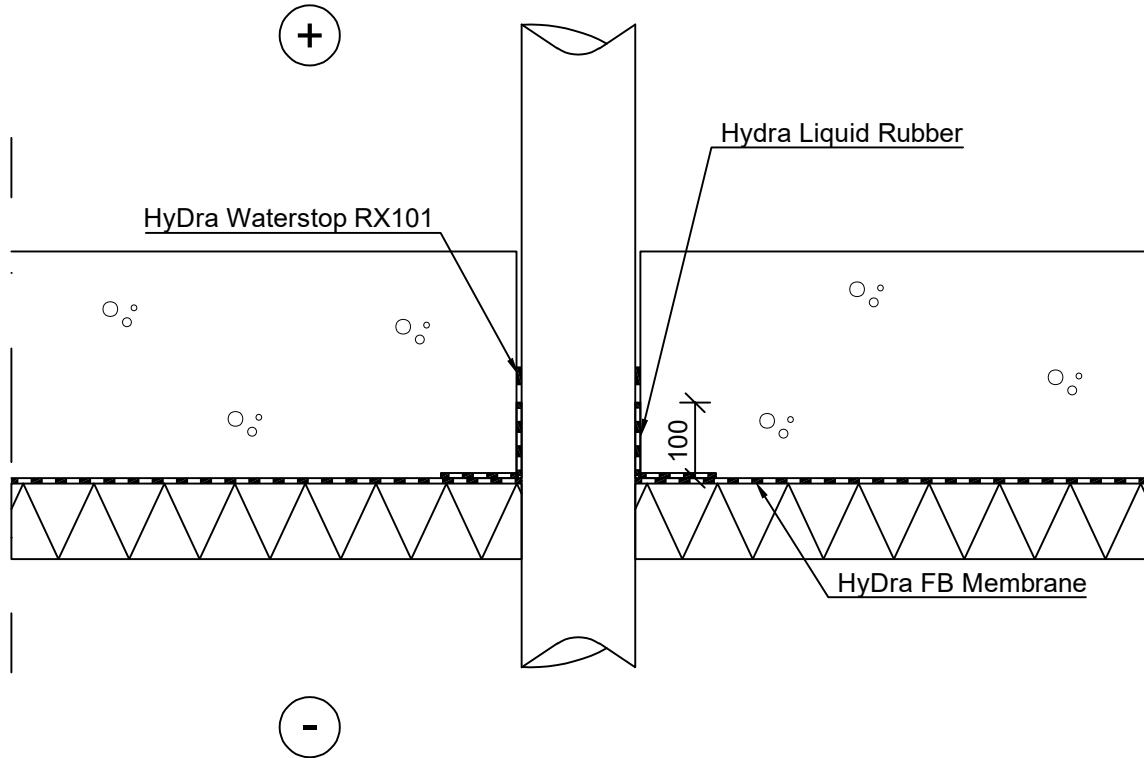


KOHDE
VEDENERISTYSDETALJIT

SISÄLTÖ
PUTKEN LÄPIVIENITI LAATASSA
Pohjalaata läpiviennin vedeneristäminen ja tiivistäminen
HyDra FB Membrane, Waterstop ja Liquid Rubber



- Esiasennettava HyDra FB 3080 asennetaan pohjalaataan / anturaan.
HyDra FB kiinnittyy tuoreeseen betoniin mekaanisella tartunnalla lämmön ja valupaineen ansiosta.
kalvoo leikataan reikä asennusaiheessa.
- Läpiviennin ja vedeneristyskalvon sauma tiivistetään HyDra Liquid Rubber tiivistysmassalla.
Tiivistysmassaa sivellään n. 3 mm paksu kerros läpiviennin kohdalle.
Tiivistysmassa tulee asentaa > 100 mm läpiviennin ympärillä ja > 100 mm läpivientiä pitkin sauman kohdalla.
- Läpiviennin ympärille joko HyDra Waterstop paisuva saumanauha tai HyDra Rondo putkentiivistysmansetti.
Tuotteiden tarkemmat ohjeet kts. tuotteiden tekniset tiedot.