



WK-D



WK-M



WK-N



WK-Z



WK-K



WK-S



WK-O

MOSO®-tiilikonsolikannattimet



Säädettävällä **paineruuvilla** varustettu MOSO®-tiilikonsolikannatin WK-D on täydellinen ratkaisu tukiin, joissa on yhtenäinen särmätty kannatin. Betonipinnan epätasaisuudet on helppo tasata **paineruuvilla**.

Tuotetiedot

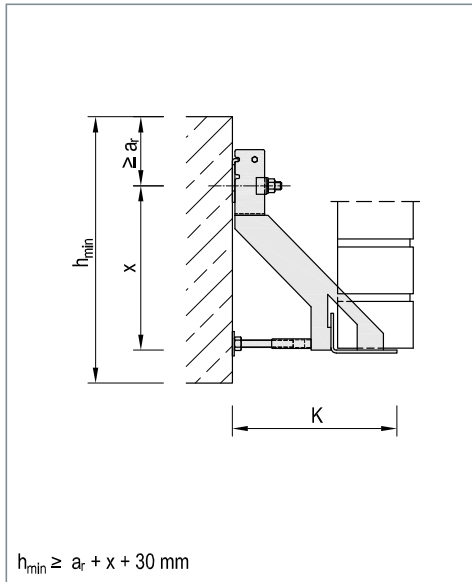
- Kuormitustaso: 4,0 kN – 25,0 kN
- Etäisyys seinään: 20 mm – 370 mm (> tilauksesta)
- Korkeuden-säätö: ± 25 mm
- Materiaali: ruostumaton teräs korroosionkestävyysluokka (CRC) I-V DIBt-tyyppitestaushyväksynnän Z-21.8-1892 tai rakennelaskelman mukainen ankkuripää
- Validointi:



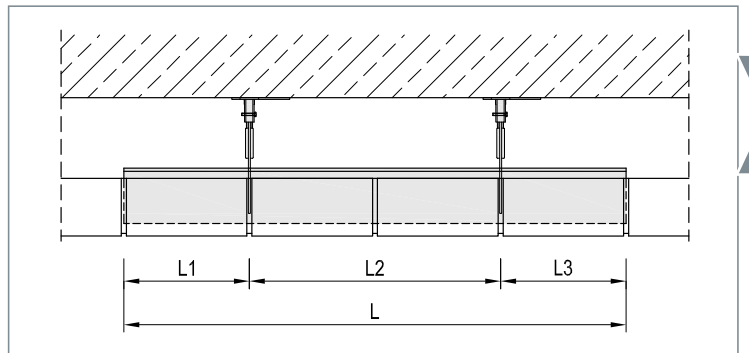
▲ Seinätuki, jossa MOSO®-tiilikonsolikannatin WK-D

Käyttö ja sovellusala

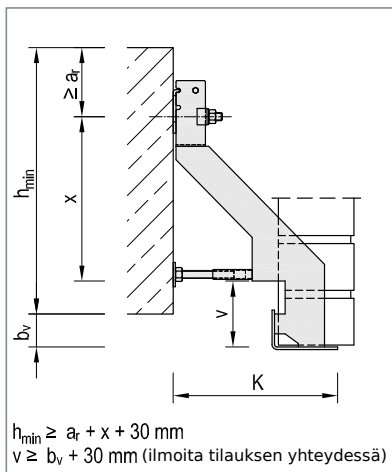
- Sopii erityisesti betonin epätasaisuuksien kompensointiin
- Voidaan käyttää myös nurkissa ja reunoissa
- Tukee kulman koko pintaa, kunnes laasti on kovettunut



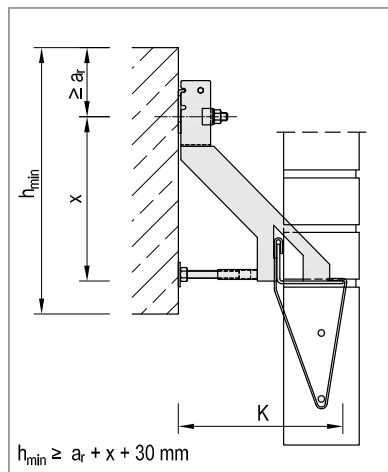
▲ MOSO®-tiilikonsolikannatin WK-D



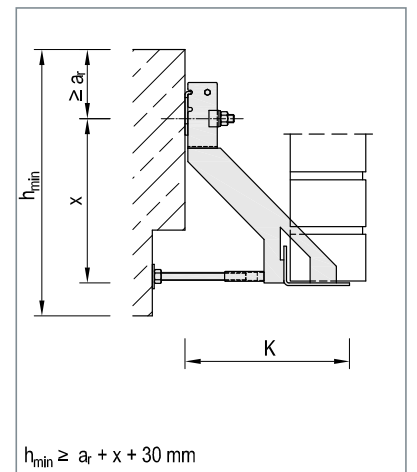
▲ Pituusmitat paikallisten olosuhteiden mukaan



▲ WK-CV, offset



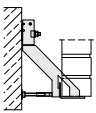
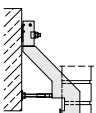
▲ WK-D, lankasidos, tyyppi 1



▲ WK-DS, pitkä paineruuvi



WK-D / WK-DV

| Tyyppi/ malli | Kuormitustaso | 4,0 kN | | 8,0 kN | | 12,0 kN | | |
|---|---------------------------------------|---|-----------------------------|--|-----------------------------|---|-----------------------------|-------------------------------|
| | | Etäisyys seinään [mm] | Ulokkeen pi- tuus K [mm] | Kannattimen korkeus x [mm] | Ulokkeen pi- tuus K [mm] | Kannattimen korkeus x [mm] | Ulokkeen pi- tuus K [mm] | Kannattimen korkeus x [mm] |
| <div>WK-</div> <div>D</div> <div></div> <div>DV</div> | | 20 - 50 | 130 | 150 | 130 | 200 | 130 | 250 |
| | | 40 - 70 | 150 | 150 | 150 | 200 | 150 | 250 |
| | | 60 - 90 | 170 | 150 | 170 | 200 | 170 | 250 |
| | | 80 - 110 | 190 | 150 | 190 | 200 | 190 | 250 |
| | | 100 - 130 | 210 | 150 | 210 | 200 | 210 | 250 |
| | | 120 - 150 | 230 | 175 | 230 | 250 | 230 | 300 |
| | | 140 - 170 | 250 | 175 | 250 | 250 | 250 | 300 |
| | | 160 - 190 | 270 | 175 | 270 | 250 | 270 | 300 |
| | | 180 - 210 | 290 | 175 | 290 | 250 | 290 | 300 |
| | | 200 - 230 | 310 | 175 | 310 | 300 | 310 | 350 |
| | | 220 - 250 | 330 | 175 | 330 | 300 | 330 | 350 |
| | | 240 - 270 | 350 | 200 | 350 | 350 | 350 | 400 |
| | Suuremmat seinäetäisyydet tilauksesta | | | | | | | |
| Kannattimen leveys [mm] | B | 100 | | 100 | | 100 | | |
| Kannattimen pituus [mm] | L | enint. 4000 | | enint. 4000 | | enint. 4000 | | |
| Asennuskoko | | M10 / M12 | | M10 / M12 | | M12 / M16 | | |
| Suositeltu kiinnitys ② | Vaarnatangot | FAZ II 12/60 A4 Reunavällys $a_r \geq 80$ mm | | RG M12x200 A4, RSB 12 Reunavällys $a_r \geq 140$ mm | | RG M16x250 A4, RSB 16 Reunavällys $a_r \geq 140$ mm | | |
| | Ankkuri- kiskot | MBA-CE 38/17, MHK 38/17 M12x80 Reunavällys $a_r \geq 75$ mm | | MBA-CE 50/31, MHK 50/30 M12x80 Reunavällys $a_r \geq 150$ mm | | MBA-CE 52/34, MHK 50/30 M16x100 Reunavällys $a_r \geq 200$ mm | | |

Tilauseimerkki: WK - D - 230 - 8.0 - 1000 - 2R ①Tiedot koskevat 115 mm paksuja julkisivutiiliä ja ≤ 2 kerroksen yläpuolinen kuormaa. Muuten kannattimet tulee sovittaa standardin DIN EN 1996-2/NA mukaisesti.

②Ilmoitetut reunavällykset ovat vertailuarvoja. Ankkurointi tulee validoida asennusolosuhteiden mukaisesti.

Tyyppi
Versio
Ulokkeen pituus
Kuormitustaso
Kannattimen
pituus
Tausta-
kappaleiden
määrä

Ankkurin valintasuositukset

| Yläpuolinen kuorma [m] | Kuorma ③ [kN/m] | Kannattimen pituus / taustakappa- leiden lkm | Kuormitus- taso [kN] | Jako L1 / L2 / L3 |
|---------------------------|--------------------|---|-------------------------|----------------------|
| 1,5 | 3,11 | 2000 mm / 2R | 4,0 | 500 / 1000 / 500 |
| 2,0 | 4,14 | 1500 mm / 2R | 4,0 | 250 / 1000 / 250 |
| 3,0 | 6,21 | 1750 mm / 2R | 8,0 | 375 / 1000 / 375 |
| 4,5 | 9,32 | 1500 mm / 2R | 8,0 | 375 / 750 / 375 |
| 6,0 | 12,42 | 1000 mm / 2R | 8,0 | 250 / 500 / 250 |
| 9,0 | 18,63 | 1000 mm / 2R | 12,0 | 250 / 500 / 250 |
| 12,0 | 24,84 | 750 mm / 2R | 12,0 | 125 / 500 / 125 |

③Oletus: Julkisivutiili, paksuus 115 mm, $\gamma = 18$ kN/m³

Tarjouspyynnön teksti

Toimitus ja ammattimainen asennus:
... kpl MOSO®-kannattimia, tyyppi WK-D-10¹⁾ -8.0²⁾ - 1000³⁾ -2R⁴⁾, jossa tyyppihyväksytty ankkuripää, mukana vaarnatangot halkeillutta betonia varten⁵⁾.

Vaihtoehto:

Toimitus ja ammattimainen asennus:
... m seinäjäykistepalkkia ja MOSO®-kannattimet, ankkurityyppi WK-ZD, jossa tyyppihyväksytty ankkuripää ... cm (eristys ja ilmarako) korkealle tiilirakenteelle, julkisivutiilen paksuus ... cm, sis. ankkurit halkeillutta betonia varten⁵⁾.

1) Ulokkeen pituus taulukon mukaan

2) Kuormitustaso taulukon mukaan

3) Elementin pituus

4) Taustakappaleiden määrä

5) Kiinnitys taulukon mukaan

Huomautus:

Jos tiilikonsolikannatin kiinnitetään suunnikasruuveilla, siihen liittyvästä tukiankkurikiskosta tulee tehdä erillinen tarjous.

Viitteet, lisätietoja

| Sivut | Aihe |
|---------|---------------------------------|
| 36 - 37 | Nurkkatuki, tyyppi WK-Z |
| 68 - 69 | Ylityspalkkirakenne, DB/HB |
| 72 - 73 | Nurkat ja reunat |
| 74 - 75 | Ripustetun julkisivun seinätuki |
| 79 - 92 | Tekniset tiedot |



MOSO®-tiilikonsolikannatin WK-N on vakioankkuri tukiin, joissa on yhtenäinen särmätty kannatin. Tämän ankkurin avulla täydelliset tukirakenteet voidaan toteuttaa vain yhdellä kannatintyypillä, myös nurkkakohdissa.

Tuotetiedot

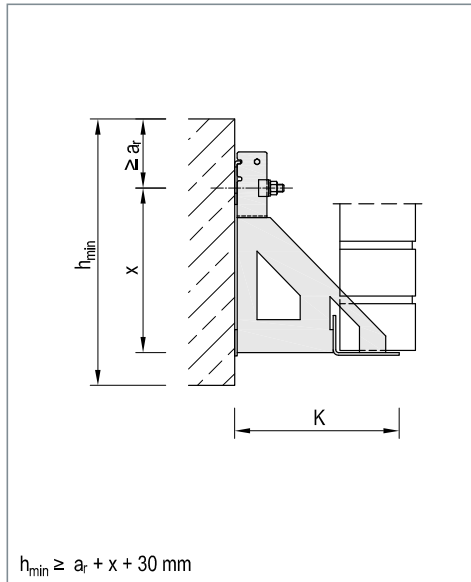
- Kuormitustaso: 4,0 kN – 25,0 kN
- Etäisyys seinään: 20 mm – 370 mm (> tilauksesta)
- Korkeuden-säätö: ± 25 mm
- Materiaali: ruostumaton teräs korroosionkestävyysluokka (CRC) I-V DIBt-tyyppitestaushyväksynnän Z-21.8-1892 tai rakennelaskelman mukainen ankkuripää
- Validointi:



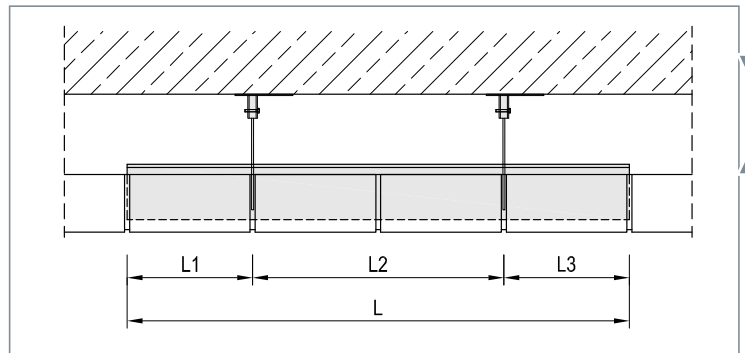
▲ Seinätuki, jossa MOSO®-tiilikonsolikannatin WK-N

Käyttö ja sovellusala

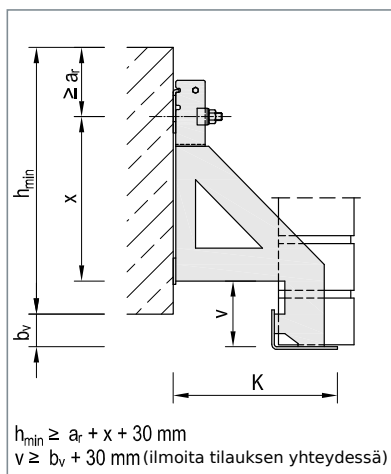
- Sopii erityisesti piilotukiin
- Voidaan käyttää myös nurkissa ja reunoissa
- Tukee kulman koko pintaa, kunnes laasti on kovettunut



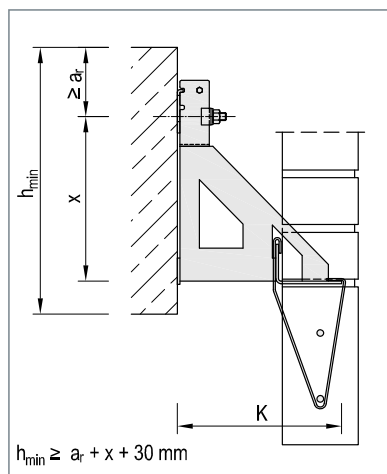
▲ MOSO®-tiilikonsolikannatin WK-N



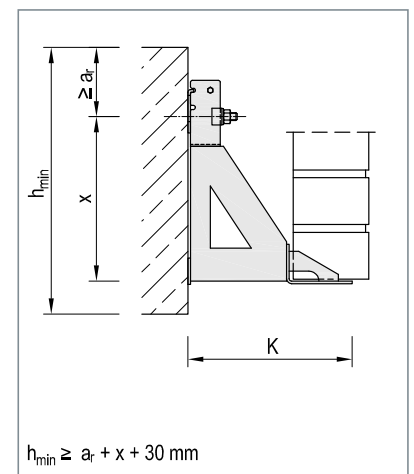
▲ Pituusmitat paikallisten olosuhteiden mukaan



▲ WK-NV, offset



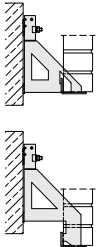
▲ WK-N, lankasidos, tyyppi 1



▲ WK-NX, jossa hitsattu kiinnike

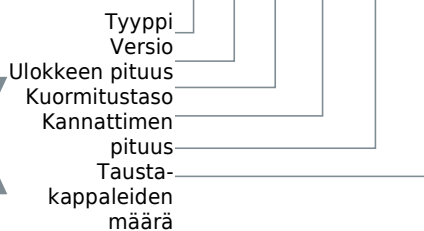


WK-N / WK-NV

| Tyyppi/ malli | Kuormitustaso | 4,0 kN | | 8,0 kN | | 12,0 kN | | |
|---|--------------------|--|-----------------------------|---|-----------------------------|--|-----------------------------|-------------------------------|
| | | Etäisyys seinään [mm] | Ulokkeen pi- tuus K [mm] | Kannattimen korkeus x [mm] | Ulokkeen pi- tuus K [mm] | Kannattimen korkeus x [mm] | Ulokkeen pi- tuus K [mm] | Kannattimen korkeus x [mm] |
| <div>WK-</div> <div></div> | N | 20 - 50 | 130 | 150 | 130 | 200 | 130 | 250 |
| | | 40 - 70 | 150 | 150 | 150 | 200 | 150 | 250 |
| | | 60 - 90 | 170 | 150 | 170 | 200 | 170 | 250 |
| | | 80 - 110 | 190 | 150 | 190 | 200 | 190 | 250 |
| | | 100 - 130 | 210 | 150 | 210 | 200 | 210 | 250 |
| | NV | 120 - 150 | 230 | 175 | 230 | 250 | 230 | 300 |
| | | 140 - 170 | 250 | 175 | 250 | 250 | 250 | 300 |
| | | 160 - 190 | 270 | 175 | 270 | 250 | 270 | 300 |
| | | 180 - 210 | 290 | 175 | 290 | 250 | 290 | 300 |
| | | 200 - 230 | 310 | 175 | 310 | 300 | 310 | 350 |
| | | 220 - 250 | 330 | 175 | 330 | 300 | 330 | 350 |
| | | 240 - 270 | 350 | 200 | 350 | 350 | 350 | 400 |
| | | Suuremmat seinäetäisyydet tilauksesta | | | | | | |
| Kannattimen leveys [mm] | B | 100 | | 100 | | 100 | | |
| Kannattimen pituus [mm] | L | enint. 4000 | | enint. 4000 | | enint. 4000 | | |
| Asennuskoko | | M10 / M12 | | M10 / M12 | | M12 / M16 | | |
| Suositeltu kiinnitys ② | Vaarnatangot | FAZ II 12/60 A4 Reunavälys $a_r \geq 80$ mm | | RG M12x200 A4, RSB 12 Reunavälys $a_r \geq 140$ mm | | RG M16x250 A4, RSB 16 Reunavälys $a_r \geq 140$ mm | | |
| | Ankkuri- kiskot | MBA-CE 38/17, MHK 38/17 M12x80 Reunavälys $a_r \geq 75$ mm | | MBA-CE 50/31, MHK 50/30 M12x80 Reunavälys $a_r \geq 150$ mm | | MBA-CE 52/34, MHK 50/30 M16x100 Reunavälys $a_r \geq 200$ mm | | |

Tilauseimerkki: WK - N - 170 - 4.0 - 1500 - 2R ①Tiedot koskevat 115 mm paksuja julkisivutiiliä ja ≤ 2 kerroksen yläpuolinen kuormaa. Muuten kannattimet tulee sovittaa standardin DIN EN 1996-2/NA mukaisesti.

②Ilmoitetut reunavällykset ovat vertailuarvoja. Ankkurointi tulee validoida asennusolosuhteiden mukaisesti.



Ankkurin valintasuosituks

| Yläpuolinen kuorma [m] | Kuorma ③ [kN/m] | Kannattimen pituus / taustakappaleiden lkm | Kuormitus-taso [kN] | Jako L1 / L2 / L3 |
|------------------------|-----------------|--|---------------------|-------------------|
| 1,5 | 3,11 | 2000 mm / 2R | 4,0 | 500 / 1000 / 500 |
| 2,0 | 4,14 | 1500 mm / 2R | 4,0 | 250 / 1000 / 250 |
| 3,0 | 6,21 | 1750 mm / 2R | 8,0 | 375 / 1000 / 375 |
| 4,5 | 9,32 | 1500 mm / 2R | 8,0 | 375 / 750 / 375 |
| 6,0 | 12,42 | 1000 mm / 2R | 8,0 | 250 / 500 / 250 |
| 9,0 | 18,63 | 1000 mm / 2R | 12,0 | 250 / 500 / 250 |
| 12,0 | 24,84 | 750 mm / 2R | 12,0 | 125 / 500 / 125 |

③Oletus: Julkisivutiili, paksuus 115 mm, $\gamma = 18 \text{ kN/m}^3$

Tarjouspyynnön teksti

Toimitus ja ammattimainen asennus:
... kpl MOSO®-kannattimia, tyyppi WK-N-210¹⁾ -8.0²⁾ - 1000³⁾ -2R⁴⁾, jossa tyyppihyväksytty ankkuripää, mukana vaarnatangot halkeillutta betonia varten⁵⁾.

Vaihtoehto:

Toimitus ja ammattimainen asennus:
... m seinäjäykistepalkkia ja MOSO®-kannattimet, ankkurityyppi WK-N, jossa tyyppihyväksytty ankkuripää ... cm (eristys ja ilmarako) korkealle tiilirakenteelle, julkisivutiilen paksuus ... cm, sis. ankkurit halkeillutta betonia varten⁵⁾.

¹⁾ Ulokkeen pituus taulukon mukaan

²⁾ Kuormitustaso taulukon mukaan

³⁾ Elementin pituus

⁴⁾ Taustakappaleiden määrä

⁵⁾ Kiinnitys taulukon mukaan

Huomautus:

Jos tiilikonsolikannatin kiinnitetään suunnikasruuveilla, siihen liittyvästä tukiankkurikiskosta tulee tehdä erillinen tarjous.

Viitteet, lisätietoja

| Sivut | Aihe |
|---------|---------------------------------|
| 36 - 37 | Nurkkatuki, tyyppi WK-Z |
| 68 - 69 | Ylityspalkkirakenne, DB/HB |
| 72 - 73 | Nurkat ja reunat |
| 74 - 75 | Ripustetun julkisivun seinätuki |
| 79 - 92 | Tekniset tiedot |



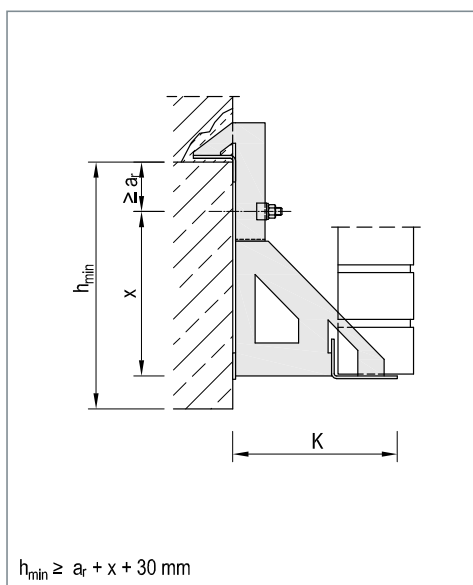
MOSO®-tiilikonsolikannatin WK-K ripustetaan betonirakenteen päälle. Tämä vähentää kiinnitykseen kohdistuvaa kuormaa ja helpottaa suurten kuormien turvallista ankkurointia seinään myös matalissa betonirakenteissa.

Tuotetiedot

- Kuormitustaso: 4,0 kN – 8,0 kN
- Etäisyys seinään: 20 mm – 200 mm (> tilauksesta)
- Korkeuden-säätö: ± 10 mm
- Materiaali: ruostumaton teräs korroosionkestävyysluokka (CRC) I-V
- Validointi: rakennelaskelma



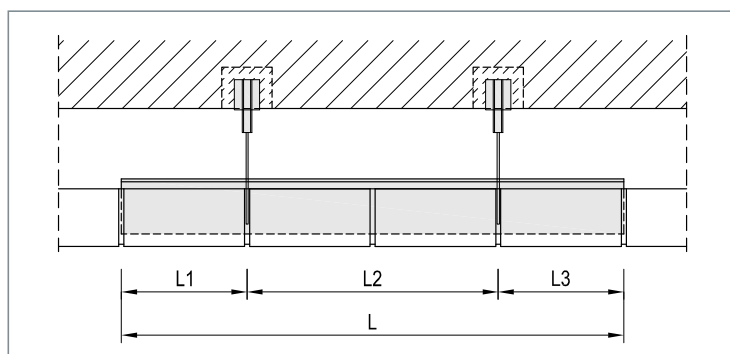
▲ Seinätuki, jossa MOSO®-tiilikonsolikannatin WK-K



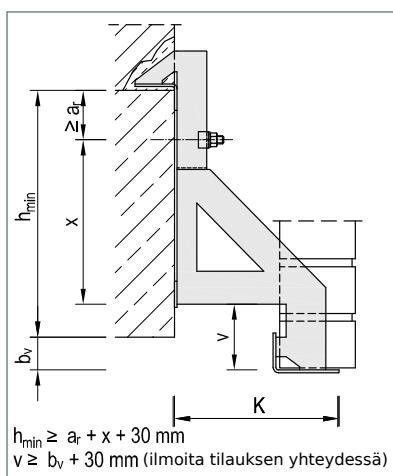
▲ MOSO®-tiilikonsolikannatin WK-K

Käyttö ja sovellusala

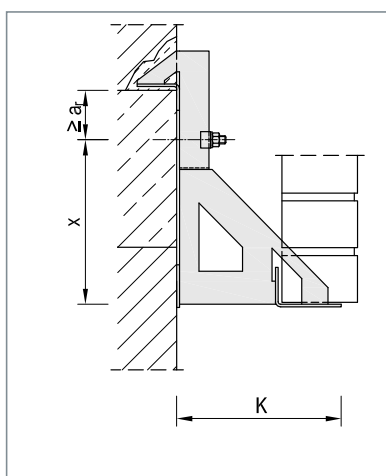
- Sopii erityisesti mataliin betonirakenteisiin
- Voidaan käyttää myös nurkissa ja reunoissa
- Kannattimien avulla saadaan aikaan ehjä laastikerros betonin ja kiinnikkeen väliin
- Tukee kulman koko pintaa, kunnes laasti on kovettunut



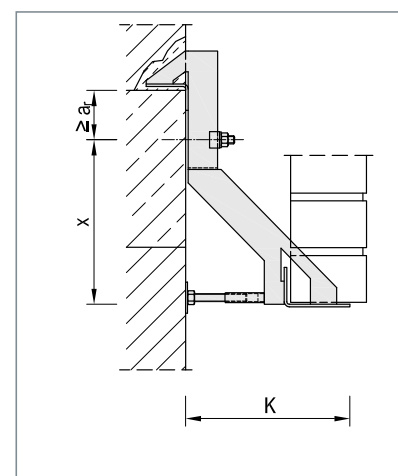
▲ Pituusmitat paikallisten olosuhteiden mukaan



▲ WK-KV, offset



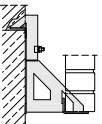
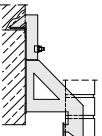
▲ WK-KS, paineenjakolevy



▲ WK-KDS, paineenjakolevy



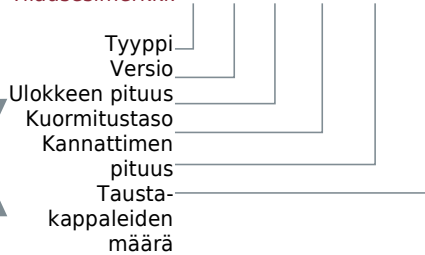
WK-K / WK-KV

| Tyyppi/ malli | Kuormitustaso | | 4,0 kN | | 5,0 kN | | 8,0 kN | |
|---|--------------------------|---|-------------------------------|--|-------------------------------|--|-------------------------------|-----|
| | Etäisyys seinään [mm] | Ulokkeen pi- tuus K [mm] | Kannattimen korkeus x [mm] | Ulokkeen pi- tuus K [mm] | Kannattimen korkeus x [mm] | Ulokkeen pi- tuus K [mm] | Kannattimen korkeus x [mm] | |
| <div><div></div><div></div></div> | K | 20 - 50 | 130 | 140 | 130 | 150 | 130 | 180 |
| | | 40 - 70 | 150 | 140 | 150 | 150 | 150 | 180 |
| | | 60 - 90 | 170 | 140 | 170 | 150 | 170 | 180 |
| | | 80 - 110 | 190 | 140 | 190 | 150 | 190 | 180 |
| | | 100 - 130 | 210 | 140 | 210 | 150 | 210 | 180 |
| | KV | 120 - 150 | 230 | 160 | 230 | 180 | 230 | 210 |
| | | 140 - 170 | 250 | 160 | 250 | 180 | 250 | 210 |
| | | 160 - 190 | 270 | 160 | 270 | 180 | 270 | 210 |
| | | 180 - 200 | 290 | 160 | 290 | 180 | 290 | 210 |
| | | Suuremmat seinäetäisyydet tilauksesta | | | | | | |
| Kannattimen leveys [mm] | B | 100 | | 100 | | 100 | | |
| Kannattimen pituus [mm] | L | enint. 4000 | | enint. 4000 | | enint. 4000 | | |
| Asennuskoko | | M12 | | M12 | | M12 | | |
| Suositeltu kiinnitys ② | Vaarnatangot | FAZ II 12/60 A4 Reunavällys $a_r \geq 80$ mm | | RG M12x200 A4, RSB 12 Reunavällys $a_r \geq 100$ mm | | RG M12x200 A4, RSB 12 Reunavällys $a_r \geq 120$ mm | | |
| | Ankkuri- kiskot | MBA-CE 38/17, MHK 38/17 M12x80 Reunavällys $a_r \geq 80$ mm | | MBA-CE 50/31, MHK 50/30 M12x80 Reunavällys $a_r \geq 100$ mm | | MBA-CE 50/31, MHK 50/30 M12x80 Reunavällys $a_r \geq 120$ mm | | |

① Tiedot koskevat 115 mm paksuja julkisivutiiliä ja ≤ 2 kerroksen yläpuolinen kuormaa.
Muuten kannattimet tulee sovittaa standardin DIN EN 1996-2/NA mukaisesti.

② Ilmoitetut reunavällykset ovat vertailuarvoja.
Ankkurointi tulee validoida asennusolosuhteiden mukaisesti.

Tilauseimerkki: WK - K - 230 - 8.0 - 1000 - 2R



Ankkurin valintasuosituks

| Yläpuolinen kuorma [m] | Kuorma ③ [kN/m] | Kannattimen pituus / taustakappa- leiden lkm | Kuormitus- taso [kN] | Jako L1 / L2 / L3 |
|---------------------------|--------------------|---|-------------------------|----------------------|
| 1,5 | 3,11 | 2000 mm / 2R | 4,0 | 500 / 1000 / 500 |
| 2,0 | 4,14 | 1500 mm / 2R | 4,0 | 250 / 1000 / 250 |
| 3,0 | 6,21 | 1500 mm / 2R | 5,0 | 250 / 1000 / 250 |
| 4,5 | 9,32 | 1500 mm / 2R | 8,0 | 250 / 1000 / 250 |
| 6,0 | 12,42 | 1000 mm / 2R | 8,0 | 250 / 500 / 250 |
| 9,0 | 18,63 | 750 mm / 2R | 8,0 | 125 / 500 / 125 |

③ Oletus: Julkisivutiili, paksuus 115 mm, $\gamma = 18$ kN/m³

Tarjouspyynnön teksti

Toimitus ja ammattimainen asennus:
... kpl MOSO®-kannattimia, tyyppi
WK-K-210¹⁾ -5.0²⁾ - 1500³⁾ -2R⁴⁾,
mukana vaarnatangot halkeillutta betonia
varten⁵⁾.

Vaihtoehto:

Toimitus ja ammattimainen asennus:
... m seinäjäykistepalkkia ja MOSO®-
kannattimet, ankkurityyppi WK-K ... cm
(eristys ja ilmarako) korkealle tiilirakenteelle,
julkisivutiilen paksuus ... cm, sis. ankkurit
halkeillutta betonia varten⁵⁾.

1) Ulokkeen pituus taulukon mukaan

2) Kuormitustaso taulukon mukaan

3) Elementin pituus

4) Taustakappaleiden määrä

5) Kiinnitys taulukon mukaan

Huomautus:

Jos tiilikonsolikannatin kiinnitetään suunni-
kasruuveilla, siihen liittyvästä tukiankkuri-
kiskosta tulee tehdä erillinen tarjous.

Viitteet, lisätietoja

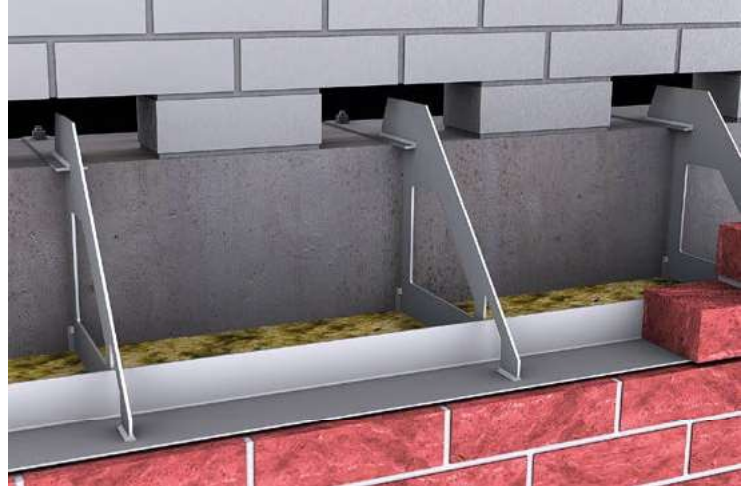
| Sivut | Aihe |
|---------|---|
| 32 - 33 | Seinätuki erittäin mataliin betonirakenteisiin WK-O |
| 68 - 69 | Ylityspalkkirakenne, DB/HB |
| 72 - 73 | Nurkat ja reunat |
| 74 - 75 | Ripustetun julkisivun seinätuki |
| 79 - 92 | Tekniset tiedot |



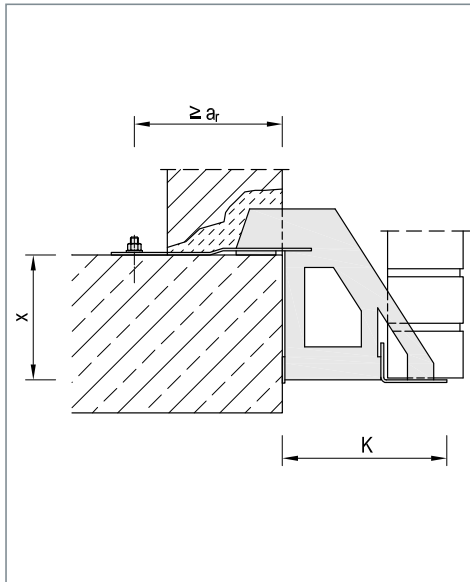
MOSO®-tiilikonsolikannatin WK-O kiinnitetään betonikaton päälle. Tämä helpottaa vaarnatangoilla ankkurointia, sopii myös mataliin betonirakenteisiin.

Tuotetiedot

- Kuormitustaso: 4,0 kN – 12,0 kN
- Etäisyys seinään: 20 mm – 270 mm (> tilauksesta)
- Materiaali: ruostumaton teräs korroosionkestävyysluokka (CRC) I-V
- Validointi: rakennelaskelma



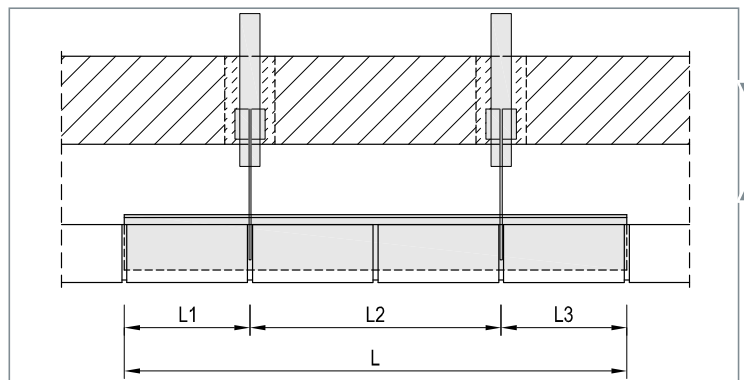
▲ Seinätuki, jossa tiilikonsolikannatin WK-O



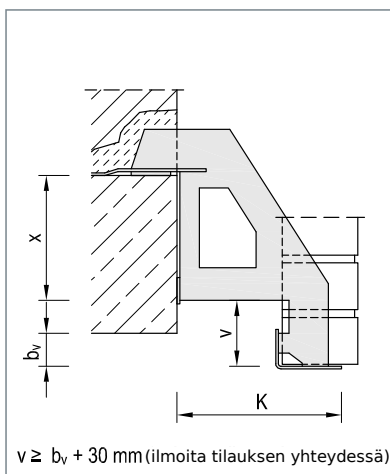
▲ MOSO®-tiilikonsolikannatin WK-O

Käyttö ja sovellusala

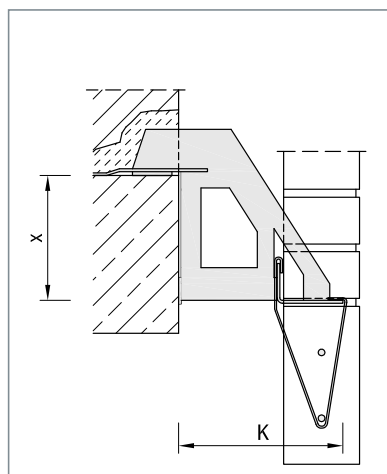
- Sopii erityisesti mataliin betonikattoihin
- Voidaan käyttää myös nurkissa ja reunoissa
- Korkeutta voi säätää välilevyillä
- Tukee kulman koko pintaa, kunnes laasti on kovettunut



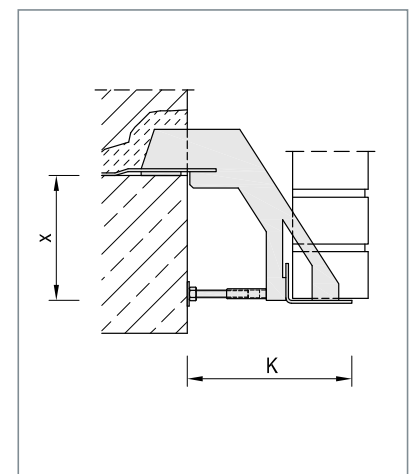
▲ Pituusmitat paikallisten olosuhteiden mukaan



▲ WK-OV, offset



▲ WK-O, lankasidos, tyyppi 1



▲ WK-OD, pitkä paineruuvi

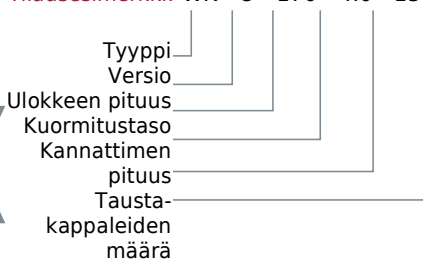


WK-O / WK-OV

| Tyyppi/ malli | Kuormitustaso | 4,0 kN | | 8,0 kN | | 12,0 kN | |
|---------------------------|---------------------------------------|--|-------------------------------|--|-------------------------------|--|-------------------------------|
| | | Ulokkeen pi- tuus K [mm] | Kannattimen korkeus x [mm] | Ulokkeen pi- tuus K [mm] | Kannattimen korkeus x [mm] | Ulokkeen pi- tuus K [mm] | Kannattimen korkeus x [mm] |
| | 20 - 50 | 130 | 120 | 130 | 150 | 130 | 200 |
| | 40 - 70 | 150 | 120 | 150 | 150 | 150 | 200 |
| | 60 - 90 | 170 | 120 | 170 | 150 | 170 | 200 |
| | 80 - 110 | 190 | 120 | 190 | 150 | 190 | 200 |
| | 100 - 130 | 210 | 150 | 210 | 200 | 210 | 250 |
| | 120 - 150 | 230 | 150 | 230 | 200 | 230 | 250 |
| | 140 - 170 | 250 | 150 | 250 | 200 | 250 | 250 |
| | 160 - 190 | 270 | 150 | 270 | 200 | 270 | 250 |
| | 180 - 210 | 290 | 150 | 290 | 200 | 290 | 250 |
| | 200 - 230 | 310 | 200 | 310 | 250 | 310 | 300 |
| | 220 - 250 | 330 | 200 | 330 | 250 | 330 | 300 |
| | 240 - 270 | 350 | 200 | 350 | 250 | 350 | 300 |
| | Suuremmat seinäetäisyydet tilauksesta | | | | | | |
| Kannattimen leveys [mm] | B | 100 | | 100 | | 100 | |
| Kannattimen pituus [mm] | L | enint. 4000 | | enint. 4000 | | enint. 4000 | |
| Asennuskoko | | M12 | | M12 | | M16 | |
| Suositeltu kiinnitys ② | Vaarnatangot | FAZ II 12/30 A4 Reunavällys $a_r \geq 150$ mm | | FAZ II 12/30 A4 Reunavällys $a_r \geq 175$ mm | | FAZ II 16/25 A4 Reunavällys $a_r \geq 200$ mm | |
| | Ankkuri- kiskot | MBA-CE 38/17, MHK 38/17 M12x40 Reunavällys $a_r \geq 150$ mm | | MBA-CE 50/31, MHK 50/30 M12x40 Reunavällys $a_r \geq 175$ mm | | MBA-CE 50/31, MHK 50/30 M16x50 Reunavällys $a_r \geq 200$ mm | |

Tilausesimerkki: WK - O - 170 - 4.0 - 1500 - 2R ①Tiedot koskevat 115 mm paksuja julkisivutiiliä ja ≤ 2 kerroksen yläpuolinen kuormaa. Muuten kannattimet tulee sovittaa standardin DIN EN 1996-2/NA mukaisesti.

②Ilmoitetut reunavällykset ovat vertailuarvoja. Ankkurointi tulee validoida asennusolosuhteiden mukaisesti.



Ankkurin valintasuositukset

| Yläpuolinen kuorma [m] | Kuorma ③ [kN/m] | Kannattimen pituus / taustakappa- leiden lkm | Kuormitus- taso [kN] | Jako L1 / L2 / L3 |
|---------------------------|--------------------|---|-------------------------|----------------------|
| 1,5 | 3,12 | 2000 mm / 2R | 4,0 | 500 / 1000 / 500 |
| 2,0 | 4,14 | 1500 mm / 2R | 4,0 | 250 / 1000 / 250 |
| 3,0 | 6,21 | 1750 mm / 2R | 8,0 | 375 / 1000 / 375 |
| 4,5 | 9,32 | 1500 mm / 2R | 8,0 | 250 / 1000 / 250 |
| 6,0 | 12,42 | 1000 mm / 2R | 8,0 | 250 / 500 / 250 |
| 9,0 | 18,63 | 1000 mm / 2R | 12,0 | 250 / 500 / 250 |
| 12,0 | 24,84 | 750 mm / 2R | 12,0 | 125 / 500 / 125 |

③Oletus: Julkisivutiili, paksuus 115 mm, $\gamma = 18 \text{ kN/m}^3$

Tarjouspyynnön teksti

Toimitus ja ammattimainen asennus:
... kpl MOSO®-kannattimia, tyyppi
WK-O-230¹⁾ -8.0²⁾ - 1000³⁾ -2R⁴⁾,
mukana vaarnatangot halkeillutta betonia
varten⁵⁾.

Vaihtoehto:

Toimitus ja ammattimainen asennus:
... m seinäjäykistepalkkia ja MOSO®-
kannattimet, ankkurityyppi WK-O ... cm
(eristys ja ilmarako) korkealle tiilirakenteelle,
julkisivutiilen paksuus ... cm, sis. ankkurit
halkeillutta betonia varten⁵⁾.

¹⁾ Ulokkeen pituus taulukon mukaan

²⁾ Kuormitustaso taulukon mukaan

³⁾ Elementin pituus

⁴⁾ Taustakappaleiden määrä

⁵⁾ Kiinnitys taulukon mukaan

Huomautus:

Jos tiilikonsolikannatin kiinnitetään suunnikasruuveilla, siihen liittyvästä tukiankkurikiskosta tulee tehdä erillinen tarjous.

Viitteet, lisätietoja

| Sivut | Aihe |
|---------|---------------------------------|
| 68 - 69 | Ylityspalkkirakenne, DB/HB |
| 72 - 73 | Nurkat ja reunat |
| 74 - 75 | Ripustetun julkisivun seinätuki |
| 79 - 92 | Tekniset tiedot |