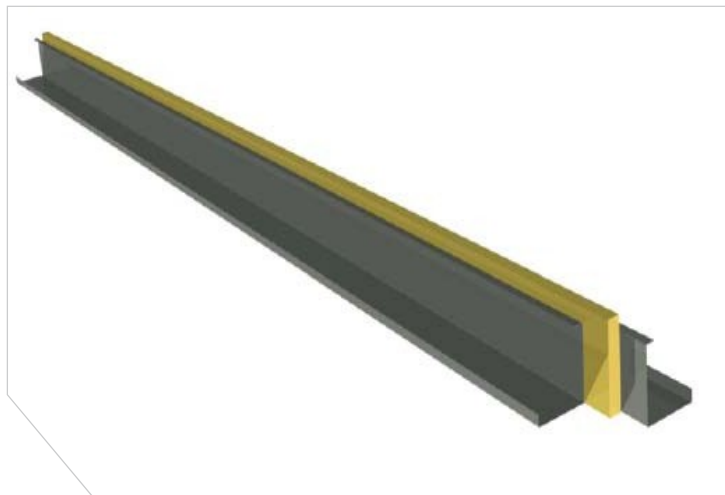


Tuotenro 17445 - 17449

## TEKNINEN TIEDOTE – ÄÄNISAUMA, TYYPIT 1 JA 2



### Kuvaus ja toiminta

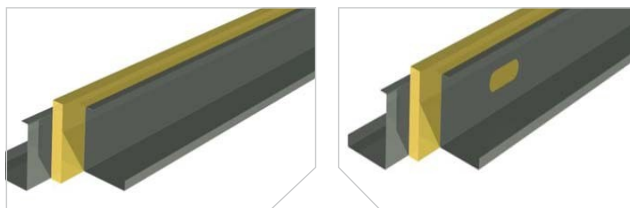
TYYPIN 1 ja TYYPIN 2 äänisaumat ovat yksinkertaisia mutta huolellisesti suunniteltuja saumoja, jotka sopivat yleisääni-eristykseen. Saumat sijoitetaan lattiaan seinien alle, ja ne estävät äänen kantautumisen huoneiden välillä.

#### TYYPPI 1:

Ei reikiä vaarnatapeille

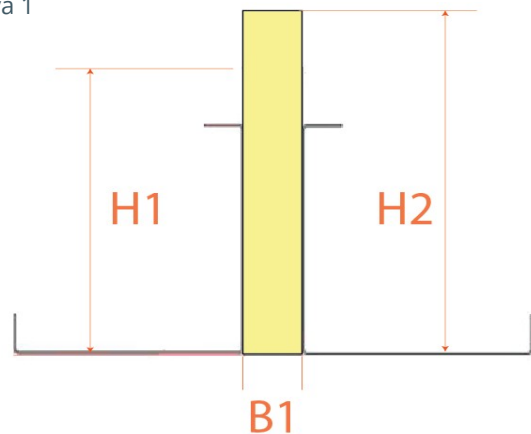
#### TYYPPI 2:

Tyyppi 2 on versio, jossa on reiät vaarnatapeille. Reiät porataan tilauksen mukaan. Ilmoita vaarnatapin halkaisija ja kk-etäisyys millimetreinä, ks. tilauslomake verkossa: [www.haucon.no](http://www.haucon.no).



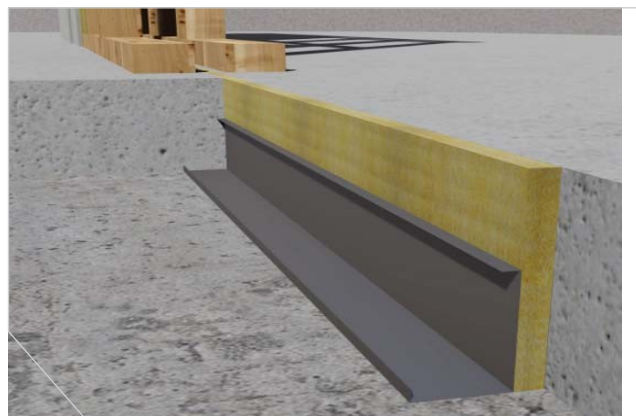
### Mitat

Kuva 1



Saumaelementti on valmistettu 0,90 mm:n teräspelistä ja ääntä vaimentavasta 20 mm:n Glava-askeläänieristelevystä. Vakiopituiset saumat toimitetaan 250 cm pitkinä elementteinä.

Kaikki saumaelementit valmistetaan tilattuun korkeuteen, eivätkä ne ole varastotuotteita. Yllä olevasta piirroksesta käyvät ilmi tilauksen yhteydessä ilmoitettavat mitat. Lataa tilauslomake osoitteesta [www.haucon.no](http://www.haucon.no) ja lähetä täytetty ja skannattu lomake sähköpostitse osoitteeseen [jtt@haucon.no](mailto:jtt@haucon.no).



### Varastointi

Ennen valua: Suojattava vaurioitumiselta. Vaurioitunutta tuotetta ei saa käyttää rakentamisessa.

### CE-merkintä

Tuotteelle ei ole olemassa yhdenmukaistettua eurooppalaista standardia, ja siksi siltä ei edellytetä CE-merkintää 1.7.2013 voimaan tulleen rakennustuoteasetuksen nojalla.