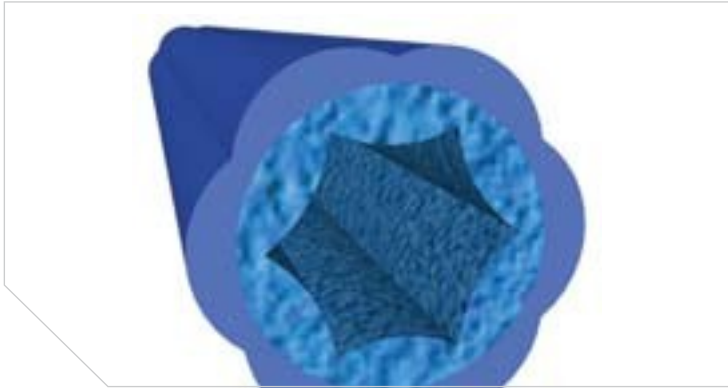


TEKNINEN TIEDOTE – INJEKTOINTILETKU HYDRAPROOF X100



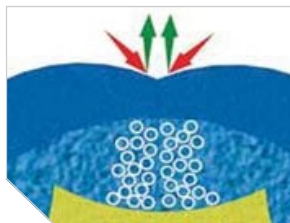
Kuvaus

Hydraproof X100 on uudenlainen sertifioitu kuusikulmainen injektointiletku, jonka erityinen muovipolymeeripinnoite takaa ainutlaatuiset ominaisuudet. Letku kuljettaa injektointimassaa, vaikka se asennetaan epätasaiselle alustalle. Injektoinnin jälkeen letkun paine vähenee ja mikoreiät sulkeutuvat. Ainutlaatuisen muotoilun ansiosta letku pysyy avoimena jyrkästi taivutettunakin.

Toiminta

Hydraproof X100:ssa on aukkoja koko poikkileikkauksen matkalla, joten injektointimassa tunkeutuu betoniin kaikkiin suuntiin. Siten mikään kohta letkun pituudella ei jää käsittelemättä injektoinnin yhteydessä.

Injektointiletkun seinämävahvuus on niin suuri, ettei letku puristu kokoon suurelta valupaineen alla. Injektointiletkun mikoreiät aukeavat, kun injektointipaine letkun sisällä on 1 bar. Kun painetta lisätään, injektointimassa tunkeutuu halkeamiin, huokosiin ja onkaloihin ja takaa pysyvän vuototiiviin rakenteen. Koska letkun avautumispaine on 1 bar, sementti ja vesi eivät pääse letkun sisään valun aikana.



CE-merkintä

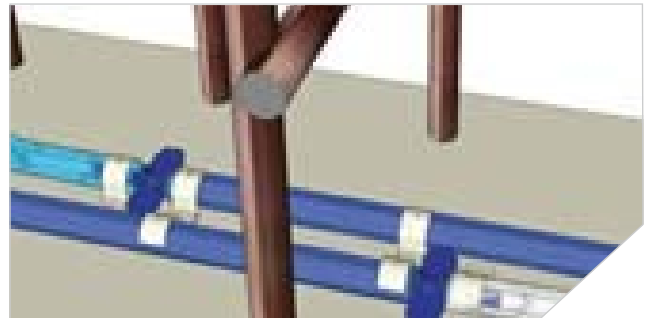
Tuotteelle ei ole olemassa yhdenmukaistettua eurooppalaista standardia, ja siksi siltä ei edellytetä CE-merkintää 1.7.2013 voimaan tulleen rakennustuoteasetuksen nojalla.

Säilytys

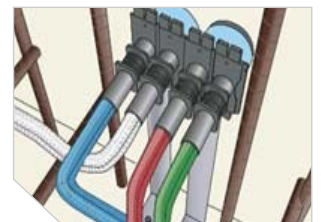
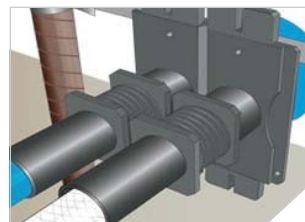
Säilytettävä viileässä ja kuivassa.

Asennus

Alustan on oltava melko tasainen ja puhdas irtonaisista hiukkasista, eikä siinä saa olla esiin työntyviä reunoja. Ennen letkun asentamista mahdollinen jää on sulatettava ja seisova vesi ja sementtivesi poistettava. Levitä letku ja kiinnitä se kiinnitysklipseillä tai kiinnitysverkolla. Kiinnityspisteiden välisen etäisyyden tulee olla 10–15 cm. Asenna letku valusauman keskelle tai 80 mm vedenpaineen puolelta rakenteen paksuuden mukaan. Si-joita risteävät letkut ylityskohdissa 15 cm rinnakkain 3–5 cm:n etäisyydellä.



Tarkista, että injektointikupit ovat esteettömät injektointia varten. Kiinnitä syöttöletkut vieressä olevaan raudoitukseen niin, etteivät ne vahingoitu valun aikaisesta tärinästä.



Kiinnitä injektointikupit raudoitukseen tai muottiin. Kiinnitä syöttöletkut injektointikuppien taustapuolelle.

Syöttöletkuja on eri värisiä, jotta letkut on helppo erottaa toisistaan, esim. vaakasuorat ja pystysuorat valusaumat.

Pakkaus

Tuotenro Kuvaus

117149

Injektointiletkusarja Hydra X100, 4x10m, 200 klipsiä, 4 injektointi rasiaa

Käyttöturvallisuustiedote

Tuotteelta ei edellytetä käyttöturvallisuustiedotetta.

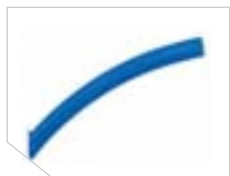
TEKNINEN TIEDOTE – INJEKTOINTILETKU HYDRAPROOF X100

Materiaalit ja tarvikkeet



117140 Injektointiletku Hydra X100 l=120 m

117143 Hydra X100 Jatko liitin 100kpl/pak



117146 Syöttöletku X100 (50m/rulla) Sin.

117148 Syöttöletku X100 (50m/rulla) Pun.



1178154 Injektointinippa X100 M8 pitkä

117156 Injektointinippa X100 M8 lyhyt



117157 Hydra X100 injektointirasia Varioclix kaksois-malli 30kpl/ltk.

117159 Hydra X100 injektointirasia Varioclix kiinityspannalla 30kpl/ltk



117160 Hydra X100 injektointirasia Varioclix levyllä

117162 HyDra X100 asennusklipsi metalli 100kpl/ltk



117164 Hydra X100 Injektointiletkun asennusverkko 1m

117165 Asennusklipsi X100, Muovi 200kpl/ltk



117168 Lyöntitulppa X100 100kpl/ltk

