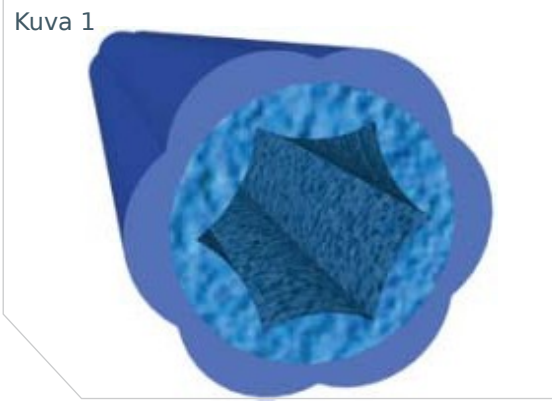


Tuotenro 18562

ASENNUS – INJEKTOINTILETKU HYDRAPROOF X 100

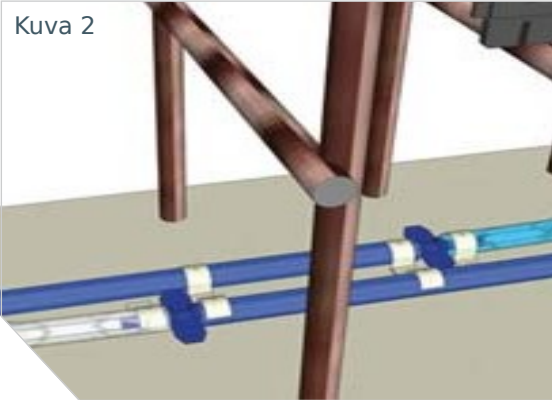
Kuva 1



1. Alusta

Alustan on oltava tasainen ja puhdas irtonaisista hiukkasista, eikä siinä saa olla esiin työntyviä reunoja. Ennen letkun asentamista mahdollinen jää on sulatettava ja seisova vesi ja sementtivesi poistettava. Korjaa yli 15 mm:n kokoiset halkeamat ja kolot ja täytä paisuntatahnalla Hydra SX 100 (tuotenro 81011).

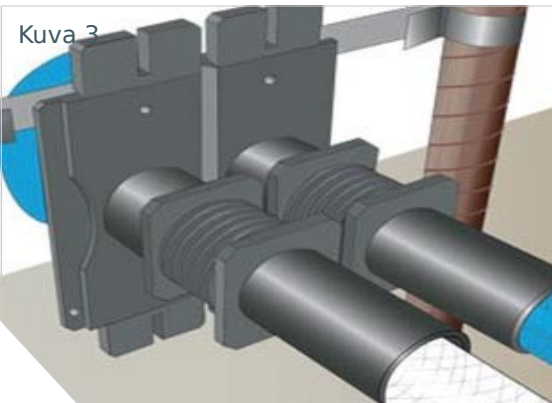
Kuva 2



2. Asennus

Levitä letku ja kiinnitä se kiinnitysklipseillä (normaali tapa) tai kiinnitysverkolla. Kiinnityspisteiden välisen etäisyyden on oltava 10–15 cm. Normaalisti injektointiletkun pituuden tulee olla 8–12 m. (Jopa 30 m:n pituisia letkuasennuksia voidaan injektoida, mikäli noudatetaan valmistajan ohjeiden mukaista injektointimenetelmää.) Asenna letku valusauman keskelle tai 80 mm vedenpaineen puolelta rakenteen paksuuden mukaan. Sijoita risteävät letkut ylityskohdissa 15 cm rinnakkain 3–5 cm:n etäisyydellä.

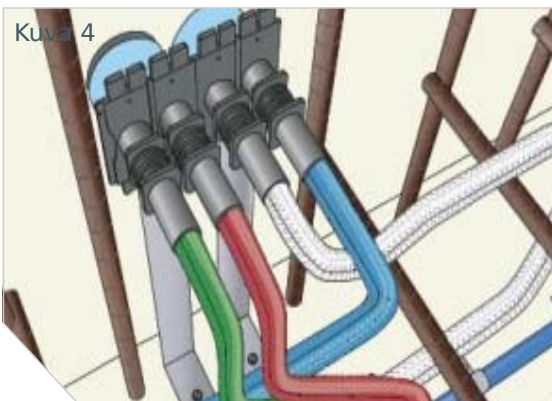
Kuva 3



3. Injektointikuppien asennus

Kiinnitä injektointikupit muottiin (tai kannakkeen avulla raudoitukseen) noin 20 cm valusauman yläpuolelle. Kiinnitä syöttöletkut injektointikuppien taustapuolelle. Syöttöletkuja on kuutta eri väriä, jotta letkut on helppo erottaa toisistaan, esim. vaakasuorat ja pystysuorat valusaumat.

Kuva 4



Tarkista, että injektointikupit ovat esteettömät injektointia varten. Kiinnitä syöttöletkut vieressä olevaan raudoitukseen niin, etteivät ne vahingoitu valun aikaisesta tärinästä.

Hydraproof X 100 injektoidaan 28 vuorokauden kuluttua, kun betoni on saavuttanut riittävän puristuslujuuden.