

K-Form-valurajaaja, käyttö ja ominaisuudet

- Mahdollistaa keskeytyksettömän valun
- Elementit on helppo liittää yhteen
- Esiporatut varaukset
- Esiporatut reiät pohjalaipassa ankkurointia varten
Tukevasta 100-prosenttisesta kierrätetystä
PVC:stä valmistettu.
- Valun jälkeen irrotettava ylälista
- Rajaajaa ei tarvitse poistaa valun jälkeen
- Mitoitettu 50-225 mm:n paksuille betonilattioille

HauCon

Muovinen rajaaja työ ja liikunta saumaan

Haucon Finland Oy

Hyttipojankuja 2
02780 Espoo
Puh: 0207 430 890
Email: info@haucon.fi



K-FORM

Valurajaaja betonilattialle

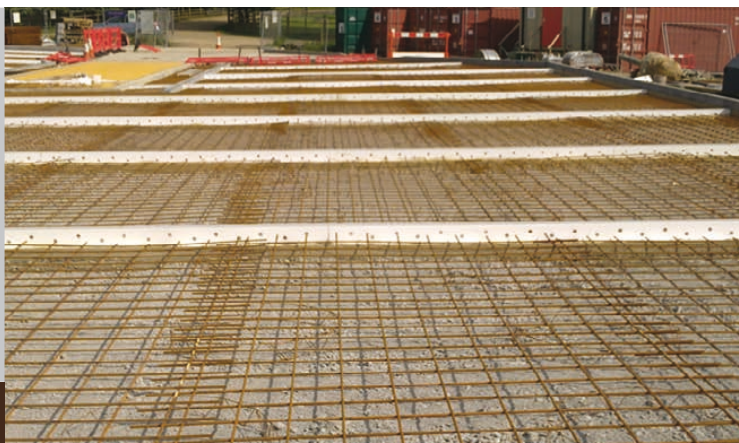
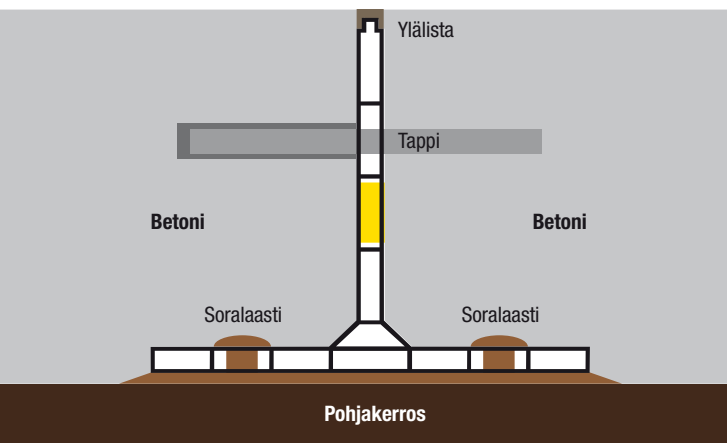


K-Form asennettuna 150 mm:n
betonilattiaan



K-Form jätetään
paikalleen valun jälkeen

K-formin poikkileikkaus



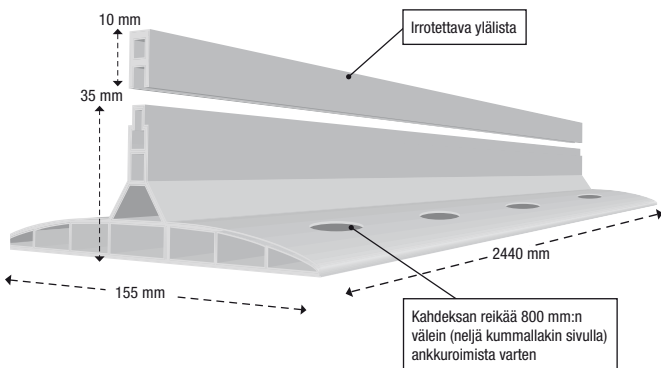
K-Form valurajaajasta

Eftalaatittomasta PVC:stä valmistettu K-Form valurajaaja on rakennuslalle kehitetty edullinen, tehokas ja ympäristöystävällinen vaihtoehto teräs- ja puumuoteille.

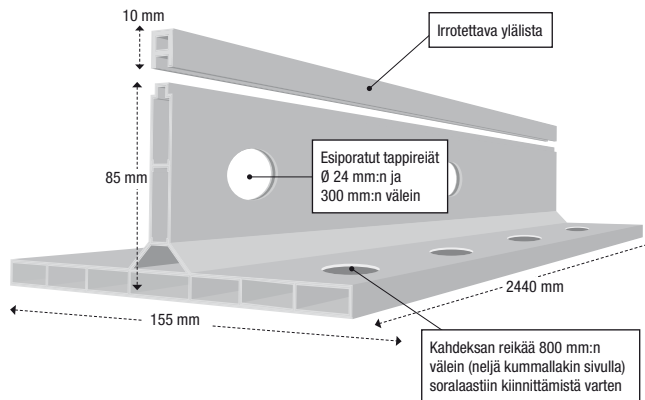
Tukevut ja kevyet K-Form-valurajaajat valmistetaan 100-prosenttisesta kierrätetystä PVC:stä. Niitä ei poisteta valamisen jälkeen. Ne voidaan sahata paik-
kan päällä sopivaan kokoon, ja niiden pohjalaipassa on esiporatut reiät kiinnitystä varten. Patentoidussa K-Form- järjestelmässä on lisäksi ylälista, joka voidaan irrottaa valusauman tiivistämistä varten, sekä erityiset päätyliitokset helppoa ja nopeaa asennusta varten.

Järjestelmää voi käyttää kaksinkertaisen palkkitäristimen ja muiden oikaisuvälineiden kanssa. K-Formvalurajaajia K135, K85 ja K35 käytetään teräsmuotin sijasta paikoissa, joihin tarvitaan laajenemissaumoja.

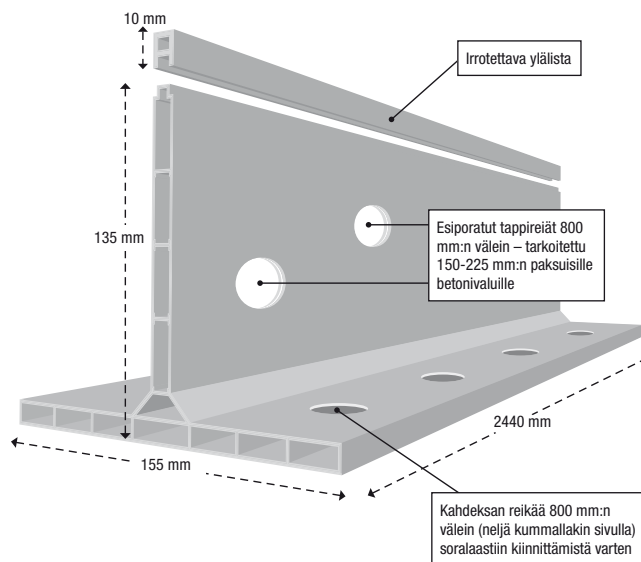
K-Form K35-valurajaaja 50-100 mm:n betonilattialle



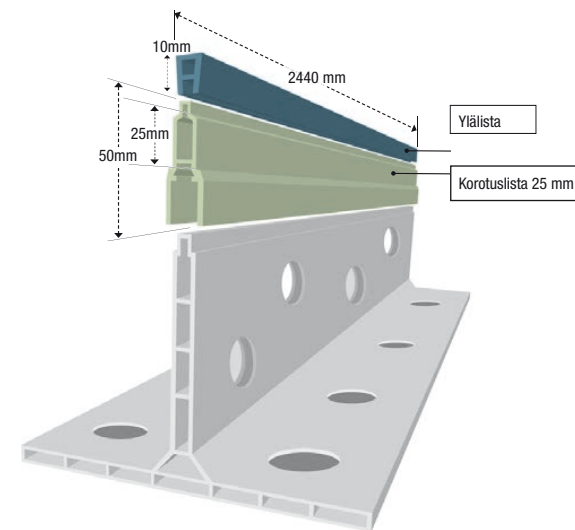
K-Form K85-valurajaaja 100-140 mm:n betonilattialle



K-Form K135-valurajaaja 150-225 mm:n betonilattialle

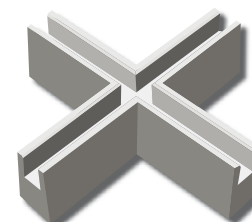


K-Form K25-korotuslista (valurajaajalle), korkeus 25 mm



- Korkeus lisääntyy 25 mm
- Sopii erinomaisesti K-Form-valurajaajille
- Sopii yhteen K-Form-ylälistan kanssa
- Helppo napsauttaa paikalleen

K-Form kulmaliitos ylälistoille



Ylälistan kulmaliitokset sopivat täydellisesti yhteen K-Form-valurajaajiin K85 ja K135. Tuloksena on kaunis ja sileä sauma, kun ylälistat jätetään paikalleen valun jälkeen.